

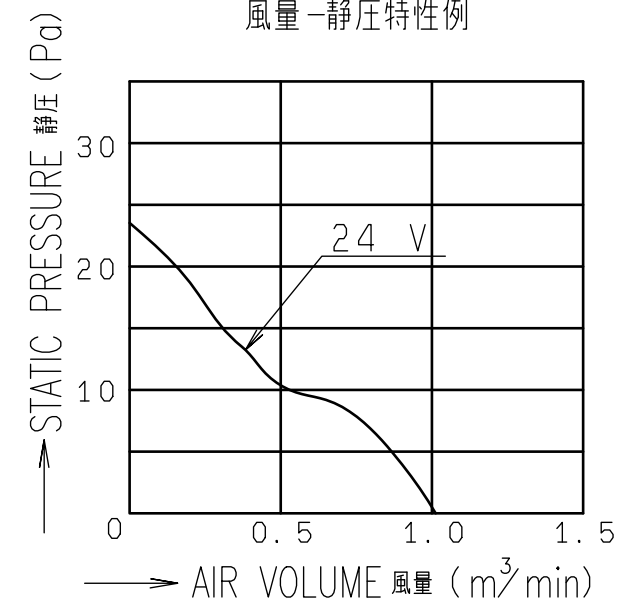
RATED VOLTAGE 定格電圧	24 V DC
OPERATING VOLTAGE 使用電圧範囲	20.4 V DC ~ 27.6 V DC
RATED CURRENT 定格電流	0.06 A AT 24 V DC (DC24 Vにて)
RATED SPEED 定格回転速度	2100 min ⁻¹ AT 24 V DC (NOMINAL) (中心値) (DC24 Vにて)
INSULATION RESISTANCE 絶縁抵抗	10 M Ω MIN. AT 500 V DC (NOTE2) DC500 Vメガーにて10 M Ω 以上(注2)
DIELECTRIC STRENGTH 絶縁耐圧	1 MINUTE AT 500 V AC, 50/60 Hz (NOTE2) AC50/60 Hz, 500 Vにて1分間耐えること(注2)
OPERATING TEMP. 使用温度範囲	-20 °C ~ +70 °C
SOUND PRESSURE LEVEL 音圧レベル	27 dB(A) (NOMINAL) (NOTE1) (中心値) (注1)
MASS 質量	APPROX. 150 g 約
MATERIAL 材質	FRAME, IMPELLER : PLASTICS フレーム, 羽根 : 樹脂成形品
BEARING SYSTEM 軸受	2 BALL BEARINGS ボールベアリング

NOTE:
注

- MEASURED AT 1 m DISTANCE FROM THE AIR INLET.
ファン吸込側より1 mにて測定する。
- MEASURED BETWEEN THE LEAD WIRES AND THE FRAME.
リード線導体部とフレームとの間。
- MOTOR IS PROTECTED FROM DAMAGE OF LOCKED ROTOR CONDITION AT THE OPERATING VOLTAGE.
ファン拘束時焼損の恐れはない。
- FOR SENSOR SPEC., SEE 9D0001H011.
センサー仕様は、9D0001H011による。
- PRINT PRODUCT NAME, MODEL No., MANUFACTURER, AND MANUFACTURED DATE ETC.
品名, 型名, 製造会社名 及び 製造年月日等を表示する。
- DEGREE OF PROTECTION : IPX4
モータ部の保護等級: IPX4 (JIS C 0920による)

PERFORMANCE CURVES

風量-静圧特性例



D	E0138075	14-02-07		承認 APPROVED BY M.MURATA 14-02-13	24 V M SPEED PULSE SENSOR Mスピード パルスセンサー
C	E0048943	02-07-18	単位 UNIT	審査 CHECKED BY S.FUJIMAKI 14-02-13	名称 TITLE
B	E0031783	00-02-15	mm	設計 DESIGNED BY S.MITOMO 14-02-07	San Ace 92WS(9WS) RIBBED
A	新規作成 工藤	99-06-16	尺度 SCALE	図番 DWG NO.	サンエース92WS 9WSタイプ リブ付
記号 REV.	記事 DESCRIPTION	日付 DATE			
山洋電気株式会社 SANYO DENKI CO.,LTD.				SANYO DENKI CO.,LTD. ISSUED	9WS0924M401D
				A3G-F1	00378660

SENSOR SPECIFICATION FOR BRUSHLESS DC FAN

ブラシレスDCファン センサー仕様

1. OUTPUT CIRCUIT - OPEN COLLECTOR

出力回路 - オープンコレクタ

2. SPECIFICATION

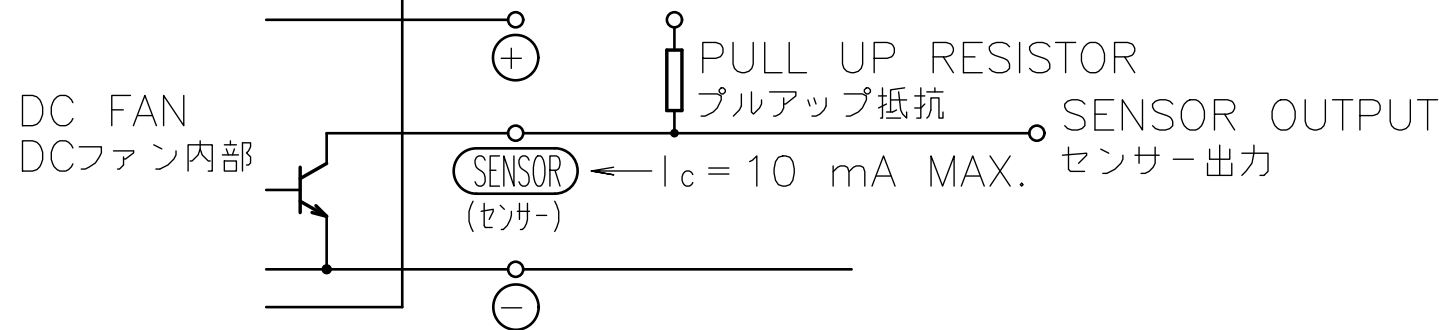
仕様

$$V_{CE} = +30 \text{ V DC MAX.}$$

$$I_c = 10 \text{ mA MAX. (} V_{CE}(\text{SAT}) = 0.4 \text{ V MAX.)}$$

PULL UP VOLTAGE: +30 V DC MAX.

プルアップ電源

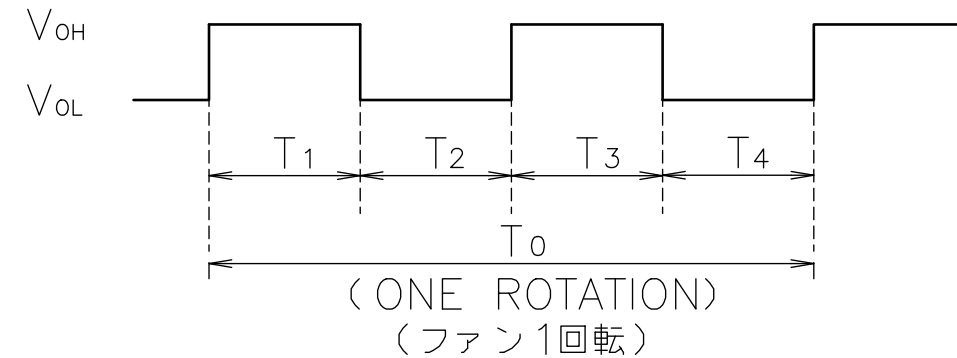


3. WAVEFORM OF SENSOR OUTPUT

センサー出力波形

(a) RUNNING CONDITION

通常回転時



$$T_{1\sim4} \doteq (1/4) T_0$$

$$T_{1\sim4} \doteq (1/4) T_0 = 60/4 \text{ N(s)}$$

$$N = \text{FAN ROTATION SPEED (min}^{-1}\text{)}$$

ファン回転速度

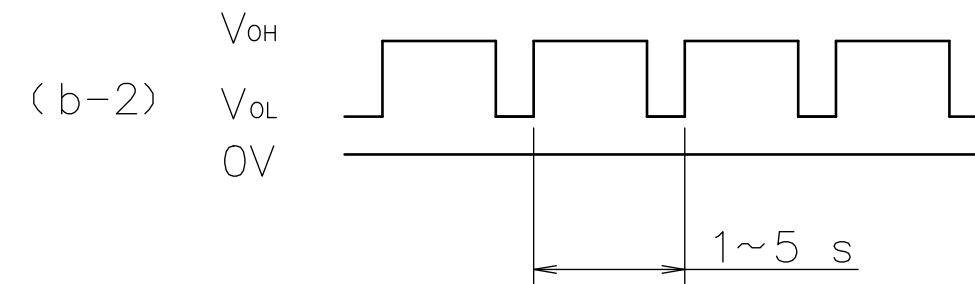
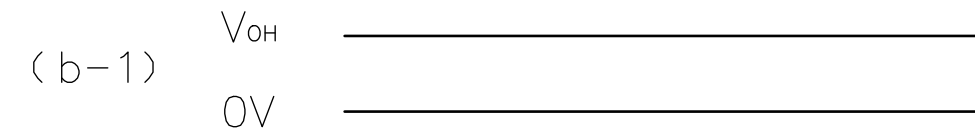
(b) LOCKED ROTOR CONDITION

羽根ロック時

SENSOR OUTPUT IS FIXED EITHER

(b-1) OR (b-2) AT LOCKED ROTOR CONDITION.

下図のどちらかに固定される。



F	E0080323	06-10-12		承認 APPROVED BY <i>M. Murata</i> 06-10-12	PULSE SENSOR パルスセンサー
E	E0036047	00-09-08		単位 UNIT mm	審査 CHECKED BY <i>M. Murata</i> 06-10-12
D	E0035505	00-08-04	尺度 SCALE	設計 DESIGNED BY J. QUIAMBAO 06-10-12	SENSOR SPECIFICATION BLDCファン センサー仕様
C	E0031997	00-02-21			
A	新規作成 宮原	88-09-09	山洋電気株式会社 SANYO DENKI CO., LTD.	9D0001H011	REV. F
記号 REV.	記事 DESCRIPTION	日付 DATE	SANYO DENKI CO., LTD. ISSUED		00003223