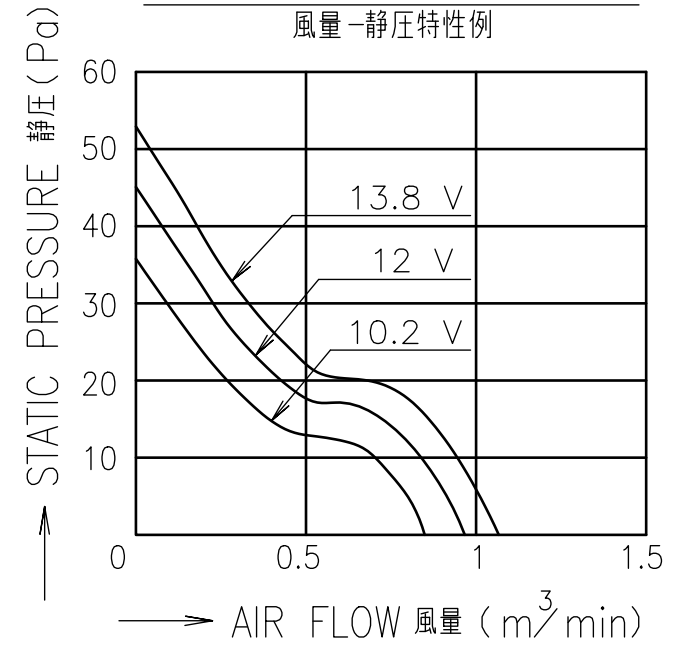


NOTE:
注

1. MEASURED AT 1 m DISTANCE FROM THE AIR INLET.
ファン吸込側より 1 mにて測定する。
2. MEASURED BETWEEN THE LEAD WIRES AND THE FRAME.
リード線導体部とフレームとの間。
3. MOTOR IS PROTECTED FROM DAMAGE OF LOCKED ROTOR CONDITION AT THE OPERATING VOLTAGE.
ファン拘束時焼損の恐れはない。
4. RECOMMENDED SCREW TORQUE IS 0.78 N·m MAX.
取り付け時のネジの推奨する締め付けトルクは 0.78 N·m 以下。
5. FOR SENSOR SPEC., SEE 9D0001H011.
センサー仕様は、9D0001H011による。
6. PRINT PRODUCT NAME, MODEL No., MANUFACTURER, AND MANUFACTURED DATE ETC.
品名, 型名, 製造会社名 及び 製造年月日等を表示する。
7. DEGREE OF PROTECTION : IPX4
モータ部の保護等級 : IPX4 (JIS C 0920による)

PERFORMANCE CURVES



RATED VOLTAGE 定格電圧	12 V DC
OPERATING VOLTAGE 使用電圧範囲	10.2 V DC ~ 13.8 V DC
RATED CURRENT 定格電流	0.16 A AT 12 V DC (DC12 Vにて)
RATED SPEED 定格回転速度	3100 min ⁻¹ AT 12 V DC (NOMINAL) (中心値) (DC12 Vにて)
INSULATION RESISTANCE 絶縁抵抗	10 M Ω MIN. AT 500 V DC (NOTE2) DC500 Vメガーにて10 M Ω 以上(注2)
DIELECTRIC STRENGTH 絶縁耐圧	1 MINUTE AT 500 V AC, 50/60 Hz (NOTE2) AC50/60 Hz, 500 Vにて1分間耐えること(注2)
OPERATING TEMP. 使用温度範囲	-20 °C ~ +70 °C
SOUND PRESSURE LEVEL 音圧レベル	32 dB(A) (NOMINAL) (NOTE1) (中心値) (注1)
MASS 質量	APPROX. 120 g 約
MATERIAL 材質	FRAME, IMPELLER : PLASTICS フレーム, 羽根 : 樹脂成形品
BEARING SYSTEM 軸受	2 BALL BEARINGS ボールベアリング

		承認 APPROVED BY M.MURATA 14-02-06		12 V H SPEED PULSE SENSOR Hスピード パルスセンサー	
		単位 UNIT mm		審査 CHECKED BY S.FUJIMAKI 14-02-06	
B E0138017		14-02-05		名称 TITLE San Ace 80WS (9WS) RIBLESS	
A 新規作成 矢島		08-01-28		設計 DESIGNED BY S.MITOMO 14-02-05	
記号 REV.	記事 DESCRIPTION	日付 DATE		図番 DWG NO. 9WS0812H4011	
山洋電気株式会社 SANYO DENKI CO.,LTD.			SANYO DENKI CO.,LTD. ISSUED		REV. 00567856

A3G-F1

SENSOR SPECIFICATION FOR BRUSHLESS DC FAN

ブラシレスDCファン センサー仕様

1. OUTPUT CIRCUIT - OPEN COLLECTOR

出力回路 - オープンコレクタ

2. SPECIFICATION

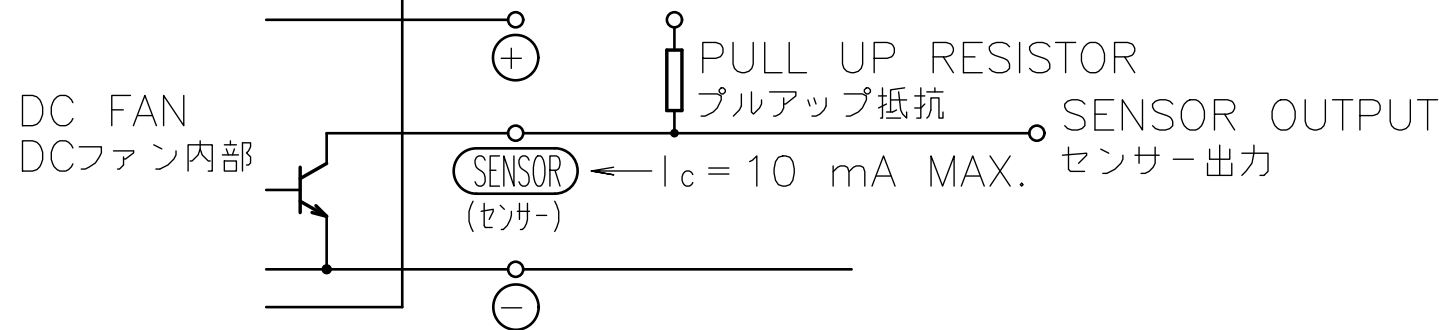
仕様

$$V_{CE} = +30 \text{ V DC MAX.}$$

$$I_c = 10 \text{ mA MAX. (} V_{CE}(\text{SAT}) = 0.4 \text{ V MAX.)}$$

PULL UP VOLTAGE: +30 V DC MAX.

プルアップ電源

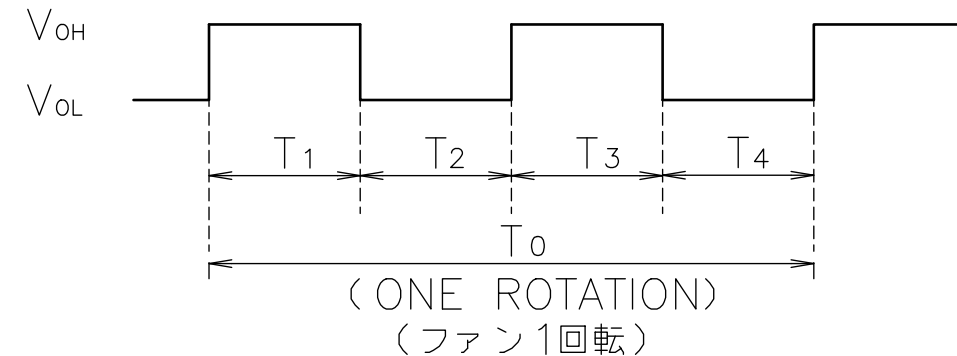


3. WAVEFORM OF SENSOR OUTPUT

センサー出力波形

(a) RUNNING CONDITION

通常回転時



$$T_{1\sim 4} \doteq (1/4) T_0$$

$$T_{1\sim 4} \doteq (1/4) T_0 = 60/4 \text{ N(s)}$$

$$N = \text{FAN ROTATION SPEED (min}^{-1}\text{)}$$

ファン回転速度

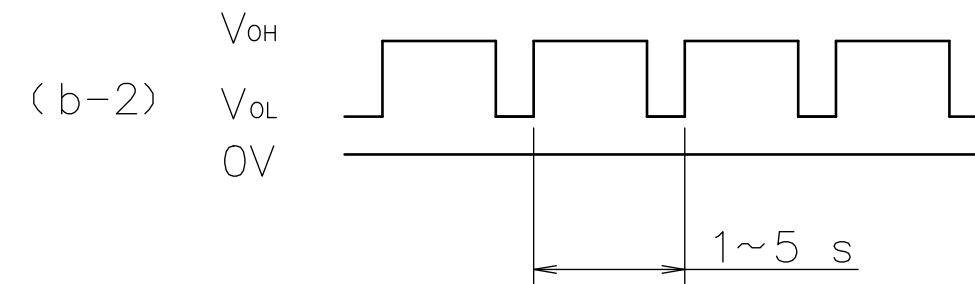
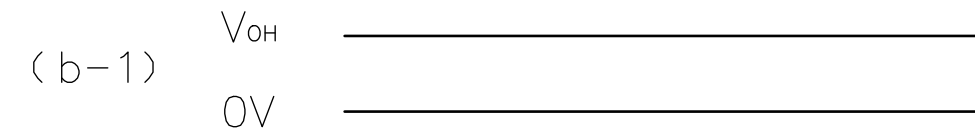
(b) LOCKED ROTOR CONDITION

羽根ロック時

SENSOR OUTPUT IS FIXED EITHER

(b-1) OR (b-2) AT LOCKED ROTOR CONDITION.

下図のどちらかに固定される。



F	E0080323	06-10-12		承認 APPROVED BY <i>M. Murata</i> 06-10-12	PULSE SENSOR パルスセンサー
E	E0036047	00-09-08		単位 UNIT mm	審査 CHECKED BY <i>M. Murata</i> 06-10-12
D	E0035505	00-08-04	尺度 SCALE	設計 DESIGNED BY J. QUIAMBAO 06-10-12	SENSOR SPECIFICATION
C	E0031997	00-02-21	記号 REV.	日付 DATE	BLDCファン センサー仕様
A	新規作成 宮原	88-09-09	山洋電気株式会社 SANYO DENKI CO., LTD.	図番 DWG NO.	REV.
				9D0001H011	F
				00003223	