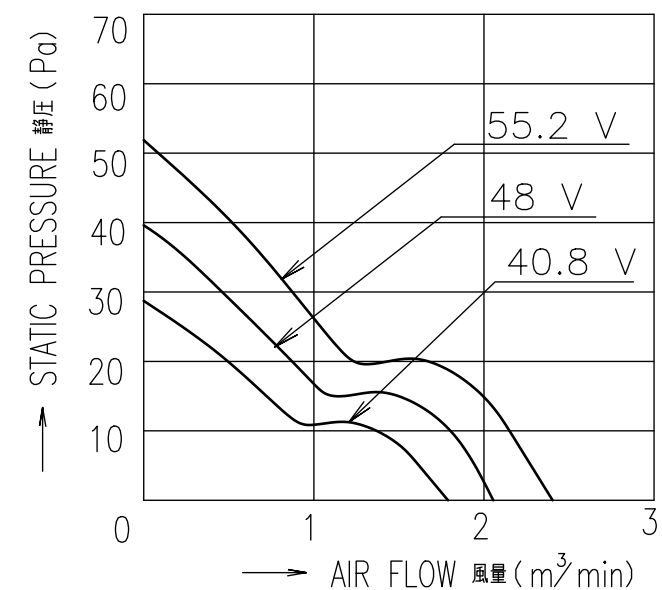


RATED VOLTAGE 定格電圧	48 V DC
OPERATING VOLTAGE 使用電圧範囲	40.8 V DC ~ 55.2 V DC
RATED CURRENT 定格電流	0.07 A AT 48 V DC (DC48 Vにて)
RATED SPEED 定格回転速度	1950 min <sup>-1</sup> AT 48 V DC (NOMINAL) (DC48 Vにて) (中心値)
INSULATION RESISTANCE 絶縁抵抗	10 M $\Omega$ MIN. AT 500 V DC NOTE2 DC500 Vメガにて10 M $\Omega$ 以上 (注2)
DIELECTRIC STRENGTH 絶縁耐圧	1 MINUTE AT 500 V AC, 50/60 Hz NOTE2 AC50/60 Hz, 500 Vにて1分間耐えること(注2)
OPERATING TEMPERATURE 使用温度範囲	-20 °C ~ +70 °C
SOUND PRESSURE LEVEL 音圧レベル	32 dB(A) (NOMINAL) NOTE1 (中心値) (注1)
MASS 質量	APPROX. 330 g 約
MATERIAL 材質	FRAME, IMPELLER : PLASTICS フレーム, 羽根 : 樹脂成形品
BEARING SYSTEM 軸受	2 BALL BEARINGS ボールベアリング

- NOTE: 1. MEASURED AT 1 m DISTANCE FROM THE AIR INLET.  
注 ファン吸込側より1 mにて測定する。
2. MEASURED BETWEEN THE LEAD WIRES AND THE FRAME.  
リード線導体部とフレームとの間。
3. MOTOR IS PROTECTED FROM DAMAGE OF LOCKED ROTOR CONDITION AT THE OPERATING VOLTAGE.  
ファン拘束時焼損の恐れはない。
4. SENSOR SPEC., SEE 9D0001H019.  
センサー仕様は、9D0001H019による。
5. PRINT PRODUCT NAME, MODEL No., MANUFACTURER, AND MANUFACTURED DATE ETC.  
品名, 型名, 製造会社名 及び 製造年月日等を表示する。

PERFORMANCE CURVES

風量-静圧特性例



H	E0138174	14-02-13	承認 APPROVED BY M.MURATA 14-02-18	48 V M SPEED PULSE SENSOR Mスピード パルスセンサー
G	E0104848	10-06-07		
F	E0079498	06-11-24	単位 UNIT m m	名称 TITLE San Ace 120(9G) RIBBED
E	E0049178	02-07-31		
A	新規作成 小川	00-09-29	尺度 SCALE 設計 DESIGNED BY K.HATA 14-02-13	サンエース120 9Gタイプ リブ付
記号 REV.	記事 DESCRIPTION	日付 DATE		
山洋電気株式会社 SANYO DENKI CO.,LTD.			図番 DWG NO. 9G1248M101	REV. H

A3G-F1

00423086

# SENSOR SPECIFICATION FOR BRUSHLESS DC FAN

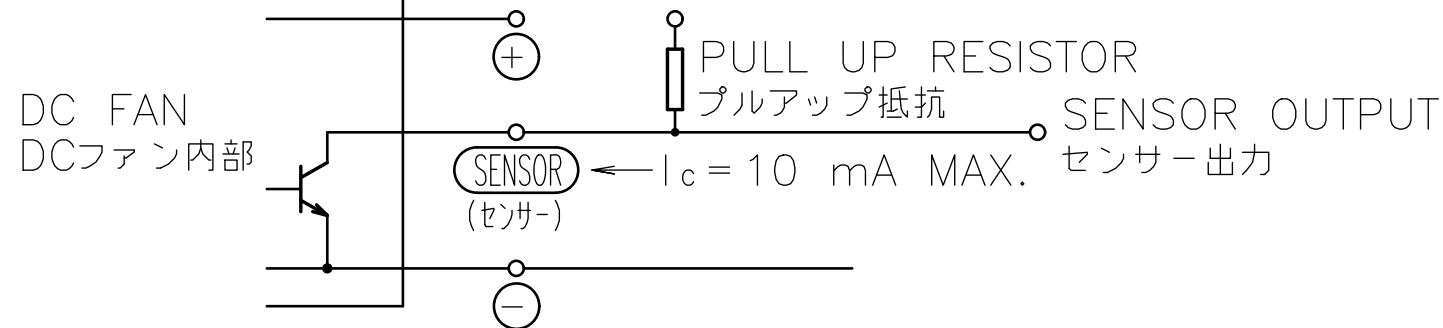
## ブラシレスDCファン センサー仕様

1. OUTPUT CIRCUIT - OPEN COLLECTOR  
出力回路-オープンコレクタ
2. SPECIFICATION  
仕様

$$V_{CE} = +60 \text{ V DC MAX.}$$

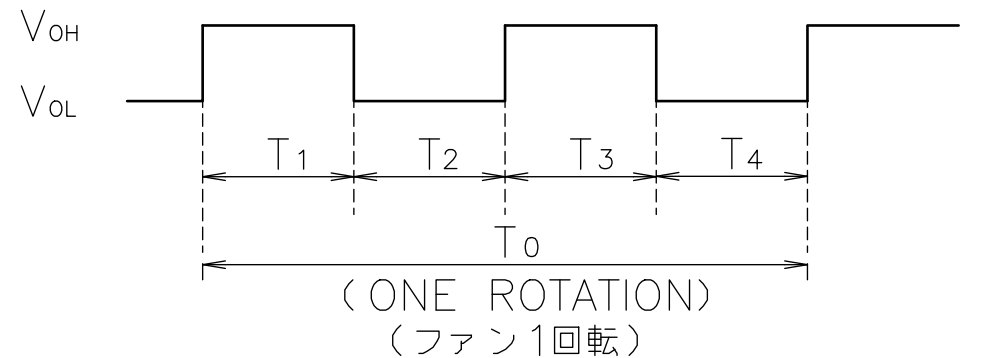
$$I_c = 10 \text{ mA MAX. (} V_{CE}(\text{SAT}) = 0.4 \text{ V MAX.)}$$

PULL UP VOLTAGE: +60 V DC MAX.  
プルアップ電源



3. WAVEFORM OF SENSOR OUTPUT  
センサー出力波形

(a) RUNNING CONDITION  
通常回転時



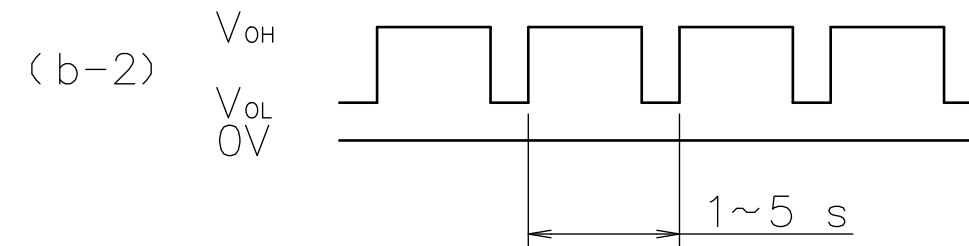
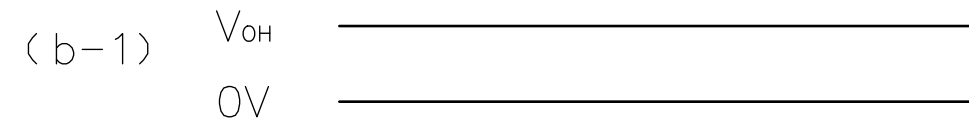
$$T_{1\sim 4} \doteq (1/4) T_0 = 60/4 \text{ N(s)}$$

$N = \text{FAN ROTATION SPEED (min}^{-1}\text{)}$   
ファン回転速度

(b) LOCKED ROTOR CONDITION  
羽根ロック時

SENSOR OUTPUT IS FIXED EITHER  
(b-1) OR (b-2) AT LOCKED ROTOR CONDITION.

下図のどちらかに固定される。



D	E0080323	06-10-12		承認 APPROVED BY <i>M. Murata</i> 06-10-12	PULSE SENSOR パルスセンサー
C	E0036047	00-09-08	単位 UNIT mm	審査 CHECKED BY <i>M. Murata</i> 06-10-12	名称 TITLE
B	E0032059	00-02-22	尺度 SCALE	設計 DESIGNED BY J. QUIAMBAO 06-10-12	SENSOR SPECIFICATION
A	新規作成 宮原	90-03-30	記号 記事 DESCRIPTION	日付 DATE	BLDCファン センサー仕様
REV.			山洋電気株式会社 SANYO DENKI CO., LTD.	図番 DWG NO. 9D0001H019	REV. D

A3G-F1

00020248