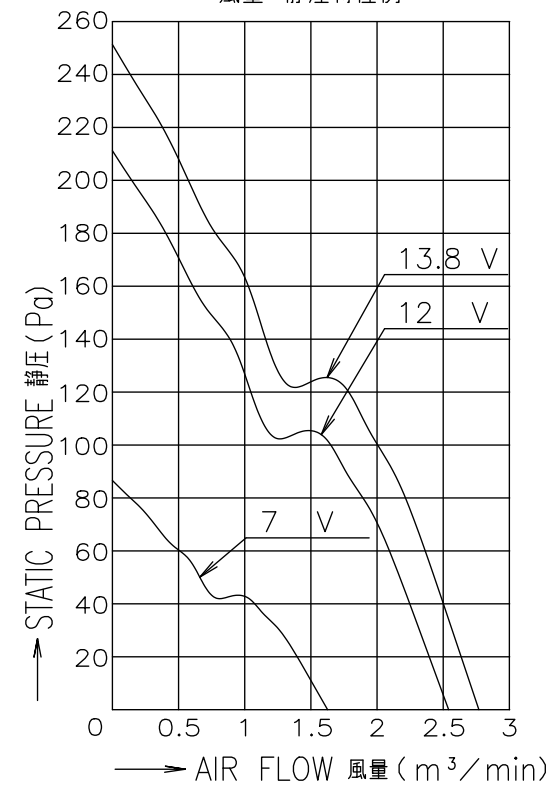


LEAD WIRE
リード線
UL1007 AWG24

⊕ RED 赤
⊖ BLACK 黒
Ⓢ SENSOR センサー YELLOW 黄

PERFORMANCE CURVES
風量-静圧特性例



NOTE:
注

- MEASURED AT 1 m DISTANCE FROM THE AIR INLET.
ファン吸込側より1 mにて測定する。
- MEASURED BETWEEN THE LEAD WIRES AND THE FRAME.
リード線導体部とフレームとの間。
- MOTOR IS PROTECTED FROM DAMAGE OF LOCKED ROTOR CONDITION AT THE OPERATING VOLTAGE.
ファン拘束時焼損の恐れはない。
- SENSOR SPEC., SEE 9D0001H088.
センサー仕様は、9D0001H088による。
- PRINT PRODUCT NAME, MODEL No., MANUFACTURER, AND MANUFACTURED DATE ETC.
品名、型名、製造会社名 及び 製造年月日等を表示する。

RATED VOLTAGE 定格電圧	12 V DC
OPERATING VOLTAGE 使用電圧範囲	7 V DC ~ 13.8 V DC
RATED CURRENT 定格電流	1.1 A AT 12 V DC (DC12 Vにて)
RATED SPEED 定格回転速度	6300 min ⁻¹ AT 12 V DC (NOMINAL) (DC12 Vにて) (中心値)
INSULATION RESISTANCE 絶縁抵抗	10 M Ω MIN. AT 500 V DC NOTE2 DC500 Vメガーにて10 M Ω 以上 (注2)
DIELECTRIC STRENGTH 絶縁耐圧	1 MINUTE AT 500 V AC, 50/60 Hz NOTE2 AC50/60 Hz, 500 Vにて1分間耐えること(注2)
OPERATING TEMP. 使用温度範囲	-20 °C ~ +70 °C
SOUND PRESSURE LEVEL 音圧レベル	51 dB(A) (NOMINAL) NOTE1 (中心値) (注1)
MASS 質量	APPROX. 170 g 約
MATERIAL 材質	FRAME, IMPELLER : PLASTICS フレーム, 羽根 : 樹脂成形品
BEARING SYSTEM 軸受	2 BALL BEARINGS ボールベアリング

		承認 APPROVED BY H.KURIBAYASHI 14-02-04		12 V G SPEED PULSE SENSOR Gスピード パルスセンサー	
C	E0137939	14-02-01	単位 UNIT	審査 CHECKED BY M.YOKOTA 14-02-04	名称 TITLE San Ace 80(9G)
B	E0078578	06-09-08	mm	設計 DESIGNED BY M.TAKAKUWA 14-02-01	RIBBED
A	新規作成 渡辺(二)	03-10-09	尺度 SCALE	図番 DWG NO.	サンエース80 9Gタイプ リブ付
記号 REV.	記事 DESCRIPTION	日付 DATE			
山洋電気株式会社 SANYO DENKI CO.,LTD.			SANYO DENKI CO.,LTD. ISSUED		9G0812G101 C
			A3G-F1		00531053

SENSOR SPECIFICATION FOR BRUSHLESS DC FAN

ブラシレスDCファン センサー仕様

1. OUTPUT CIRCUIT - OPEN COLLECTOR

出力回路 - オープンコレクタ

2. SPECIFICATION

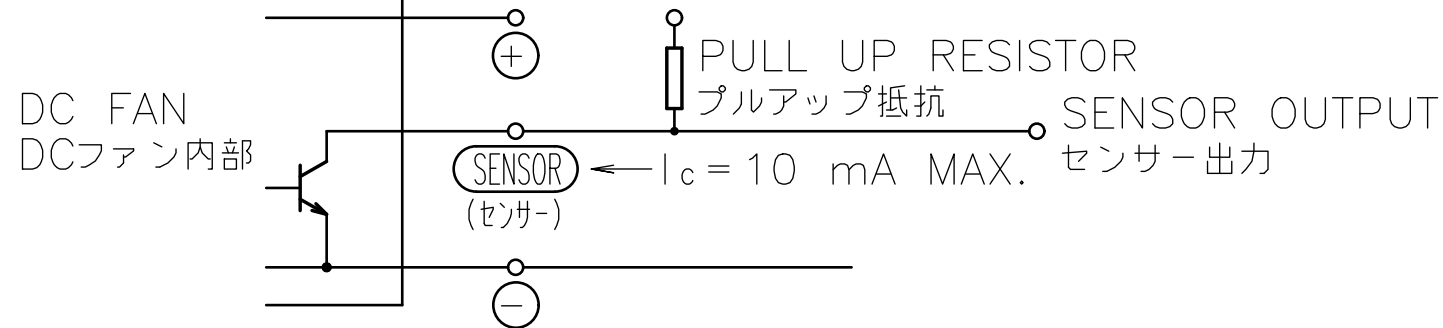
仕様

$$V_{CE} = +30 \text{ V DC MAX.}$$

$$I_c = 10 \text{ mA MAX. (} V_{CE}(\text{SAT}) = 0.4 \text{ V MAX.)}$$

PULL UP VOLTAGE: +30 V DC MAX.

プルアップ電源

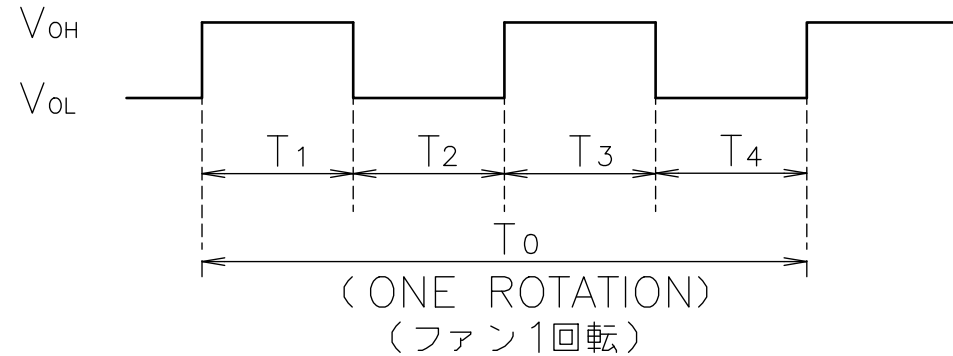


3. WAVEFORM OF SENSOR OUTPUT

センサー出力波形

(a) RUNNING CONDITION

通常回転時



$$T_{1\sim 4} \doteq (1/4) T_0$$

$$T_{1\sim 4} \doteq (1/4) T_0 = 60/4 \text{ N(s)}$$

$$N = \text{FAN ROTATION SPEED (min}^{-1}\text{)}$$

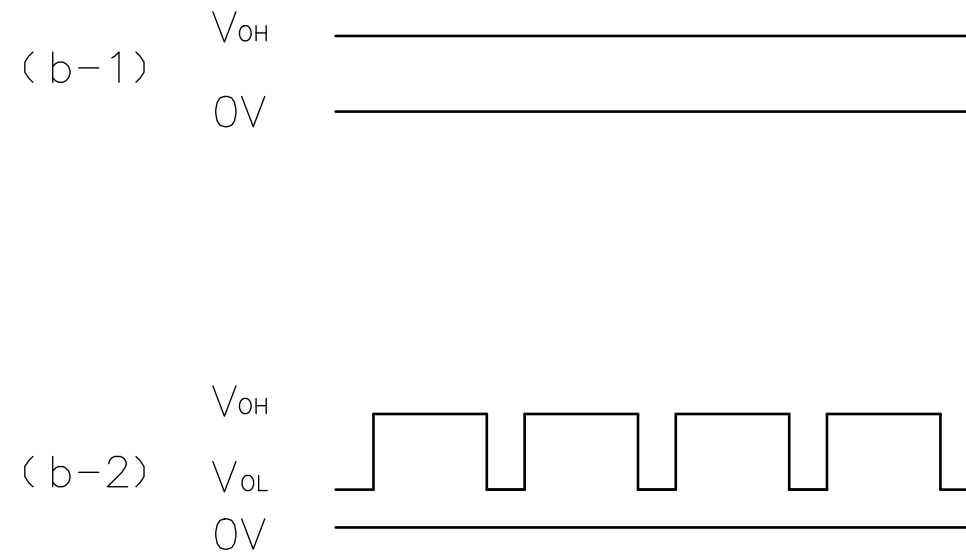
ファン回転速度

(b) LOCKED ROTOR CONDITION

羽根ロック時

SENSOR OUTPUT IS FIXED EITHER (b-1) OR (b-2) AT LOCKED ROTOR CONDITION.

下図のどちらかに固定される。



			承認 APPROVED BY <i>M. Murata</i> 06-10-12	PULSE SENSOR パルスセンサー
			単位 UNIT mm	審査 CHECKED BY <i>M. Murata</i> 06-10-12
B	E0080323	06-10-12	尺度 SCALE	名称 TITLE SENSOR SPECIFICATION
A	新規作成 中村	01-12-17	設計 DESIGNED BY J. QUIAMBAO 06-10-12	BLDCファン センサー仕様
記号 REV.	記事 DESCRIPTION	日付 DATE	図番 DWG NO.	REV.
			山洋電気株式会社 SANYO DENKI CO., LTD. ISSUED	9D0001H088 B
			A3G-F1	00469884