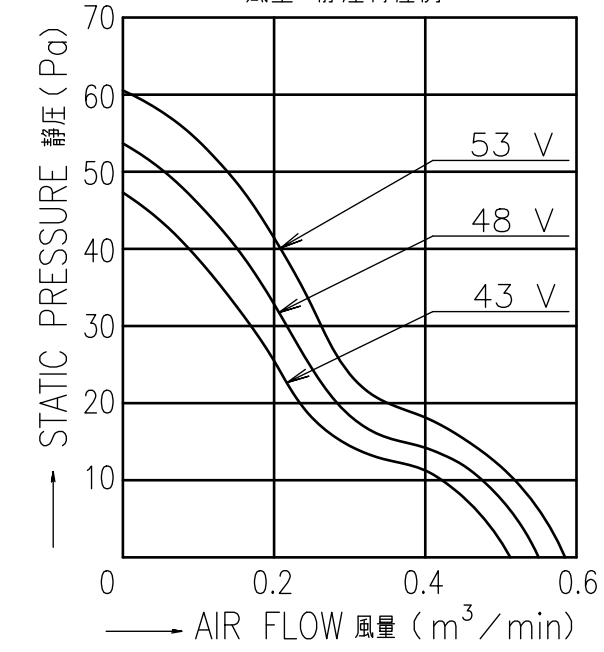


LEAD WIRE
リード線
UL1007 AWG24

⊕ RED 赤
⊖ BLACK 黒
SENSOR YELLOW 黄

PERFORMANCE CURVES
風量-静圧特性例



RATED VOLTAGE 定格電圧	48 V DC
OPERATING VOLTAGE 使用電圧範囲	RATED VOLTAGE ± 5% (43 V DC ~ 53 V DC) 定格電圧
RATED CURRENT 定格電流	0.07 A AT 48 V DC (DC48 Vにて)
RATED SPEED 定格回転速度	5600 min ⁻¹ AT 48 V DC (NOMINAL) (DC48 Vにて) (中心値)
CURRENT (LOCKED) 拘束電流	0.14 A AT 48 V DC (DC48 Vにて)
INSULATION RESISTANCE 絶縁抵抗	10 MΩ MIN. AT 500 V DC (NOTE2) DC500 Vメガーにて10 MΩ以上 (注2)
DIELECTRIC STRENGTH 絶縁耐圧	1 MINUTE AT 500 V AC, 50/60 Hz (NOTE2) AC50/60 Hz, 500 Vにて1分間耐えること (注2)
OPERATING TEMPERATURE 使用温度範囲	-20 °C ~ +70 °C
SOUND PRESSURE LEVEL 音圧レベル	41 dB (A) (NOMINAL) (NOTE1) (中心値) (注1)
MASS 質量	APPROX. 90 g 約
MATERIAL 材質	FRAME, IMPELLER : PLASTICS フレーム・羽根 : 樹脂成形品
BEARING SYSTEM 軸受	2 BALL BEARINGS ボールベアリング

- NOTE:
注
- MEASURED AT 1 m DISTANCE FROM THE AIR INLET.
ファン吸込側より1 mにて測定する。
 - MEASURED BETWEEN THE LEAD WIRES AND THE FRAME.
リード線導体部とフレームとの間。
 - MOTOR IS PROTECTED FROM DAMAGE OF LOCKED ROTOR
CONDITION AT THE OPERATING VOLTAGE.
ファン拘束時焼損の恐れはない。
 - FOR SENSOR SPEC., SEE 9D0001H019.
センサー仕様は、9D0001H019による。
 - PRINT PRODUCT NAME, MODEL No., MANUFACTURER,
AND MANUFACTURED DATE ETC.
品名, 型名, 製造会社名 及び 製造年月日等を表示する。

G	E0138603	14-03-06	承認 APPROVED BY M.WATANABE 14-03-06	48 V H SPEED PULSE SENSOR Hスピード パルスセンサー
F	E0057472	03-10-02		
E	E0052968	03-03-06	審査 CHECKED BY N.KUDOU 14-03-06	名称 TITLE San Ace 60(9P) RIBBED
D	E0048030	02-06-03		
A	新規作成 大矢	00-10-03	設計 DESIGNED BY K.ISHIHARA 14-03-06	サンエース60 9Pタイプ リブ付
記号 REV.	記事 DESCRIPTION	日付 DATE		
山洋電気株式会社 SANYO DENKI CO., LTD.			図番 DWG NO. 109P0648H601	REV. G

SENSOR SPECIFICATION FOR BRUSHLESS DC FAN

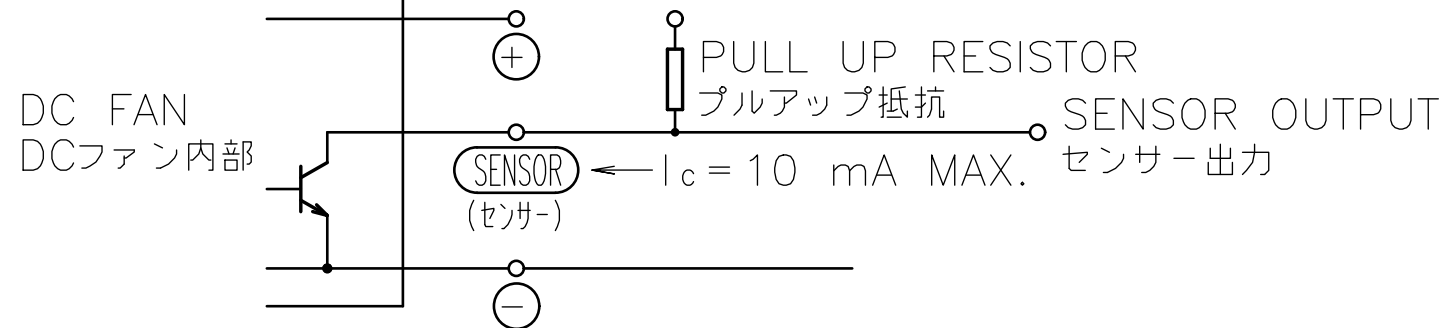
ブラシレスDCファン センサー仕様

1. OUTPUT CIRCUIT - OPEN COLLECTOR
出力回路 - オープンコレクタ
2. SPECIFICATION
仕様

$$V_{CE} = +60 \text{ V DC MAX.}$$

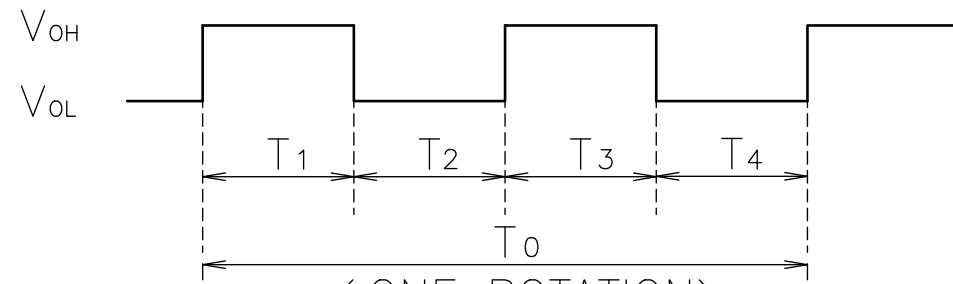
$$I_c = 10 \text{ mA MAX. (} V_{CE}(\text{SAT}) = 0.4 \text{ V MAX.)}$$

PULL UP VOLTAGE: +60 V DC MAX.
プルアップ電源



3. WAVEFORM OF SENSOR OUTPUT
センサー出力波形

(a) RUNNING CONDITION
通常回転時



(ONE ROTATION)
(ファン1回転)

$$T_{1\sim4} \doteq (1/4) T_0$$

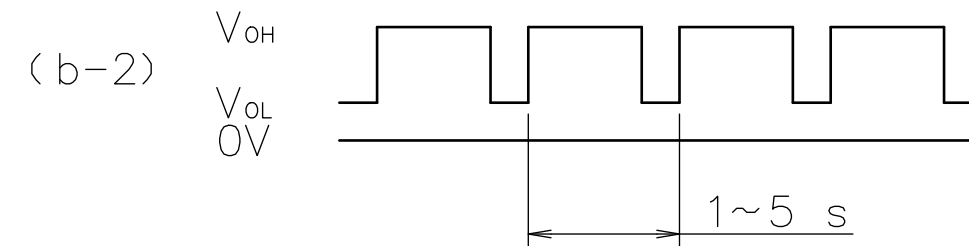
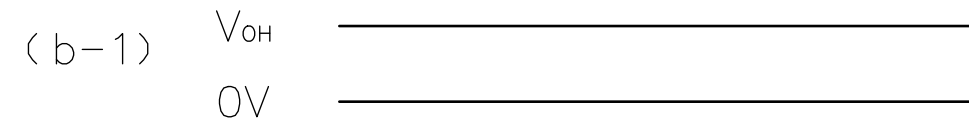
$$T_{1\sim4} \doteq (1/4) T_0 = 60/4 \text{ N(s)}$$

$N = \text{FAN ROTATION SPEED (min}^{-1}\text{)}$
ファン回転速度

(b) LOCKED ROTOR CONDITION
羽根ロック時

SENSOR OUTPUT IS FIXED EITHER
(b-1) OR (b-2) AT LOCKED ROTOR CONDITION.

下図のどちらかに固定される。



D	E0080323	06-10-12		承認 APPROVED BY <i>M. Murata</i> 06-10-12	PULSE SENSOR パルスセンサー
C	E0036047	00-09-08	単位 UNIT mm	審査 CHECKED BY <i>M. Murata</i> 06-10-12	名称 TITLE
B	E0032059	00-02-22	尺度 SCALE	設計 DESIGNED BY J. QUIAMBAO 06-10-12	SENSOR SPECIFICATION
A	新規作成 宮原	90-03-30	記号 記事 DESCRIPTION	日付 DATE	BLDCファン センサー仕様
REV.			山洋電気株式会社 SANYO DENKI CO., LTD.	図番 DWG NO. 9D0001H019	REV. D

A3G-F1

00020248