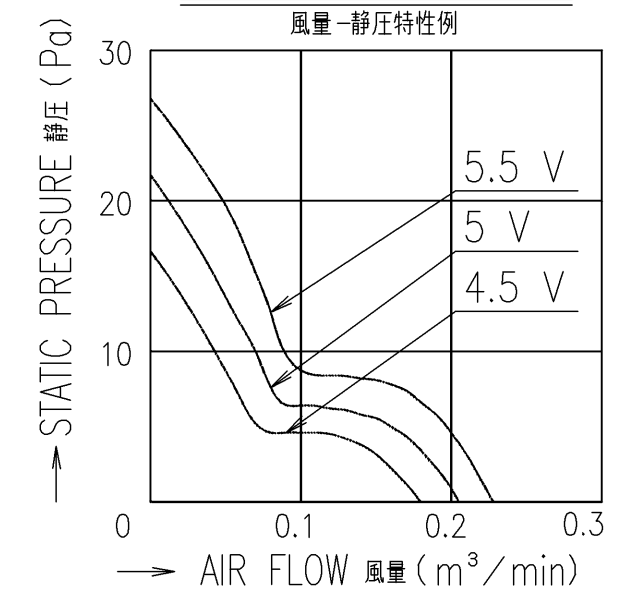


LEAD WIRE  
リード線  
UL1007 AWG24

⊕ RED 赤  
⊖ BLUE 青  
SENSOR YELLOW 黄  
センサー

- NOTE:
- MEASURED AT 1 m DISTANCE FROM THE AIR INLET.  
ファン吸込側より1 mにて測定する。
  - MEASURED BETWEEN THE LEAD WIRES AND THE FRAME.  
リード線導体部とフレームとの間。
  - MOTOR IS PROTECTED FROM DAMAGE OF LOCKED ROTOR CONDITION AT THE OPERATING VOLTAGE.  
ファン拘束時焼損の恐れはない。
  - RECOMMENDED SCREW TORQUE IS 0.44 N·m MAX. (WITH M3 SCREWS)  
取付時のネジの推奨する締付トルクは0.44 N·m以下。(M3ねじ使用時)
  - FOR SENSOR SPEC., SEE 9D0001H011.  
センサー仕様は、9D0001H011による。
  - PRINT PRODUCT NAME, MODEL No., MANUFACTURER, AND MANUFACTURED DATE ETC.  
品名、型名、製造会社名 及び 製造年月日等を表示する。

PERFORMANCE CURVES



RATED VOLTAGE 定格電圧	5 V DC
OPERATING VOLTAGE 使用電圧範囲	4.5 V DC ~ 5.5 V DC
RATED CURRENT 定格電流	0.19 A MAX. AT 5 V DC 以下 (DC5 Vにて)
RATED SPEED 定格回転速度	3700 min <sup>-1</sup> AT 5 V DC (NOMINAL) (DC5 Vにて) (中心値)
INSULATION RESISTANCE 絶縁抵抗	10 MΩ MIN. AT 500 V DC (NOTE2) DC500 V×ガーにて10 MΩ以上(注2)
DIELECTRIC STRENGTH 絶縁耐圧	1 MINUTE AT 500 V AC, 50/60 Hz (NOTE2) AC50/60 Hz, 500 Vにて1分間耐えること(注2)
OPERATING TEMP. 使用温度範囲	- 20 °C ~ + 70 °C
SOUND PRESSURE LEVEL 音圧レベル	22 dB(A) (NOMINAL) (NOTE1) (中心値) (注1)
MASS 質量	APPROX. 55 g 約
MATERIAL 材質	FRAME, IMPELLER : PLASTICS フレーム, 羽根 : 樹脂成形品
BEARING SYSTEM 軸受	2 BALL BEARINGS ボールベアリング

G	E0139004	14-03-18	承認 APPROVED BY H.KURIBAYASHI 14-03-19	5 V M SPEED PULSE SENSOR Mスピードパルスセンサー
F	E0097866	09-04-24		
E	E0056431	03-08-08	単位 UNIT m m	名称 TITLE San Ace 52(9P) RIBBED
D	E0047889	02-05-27		
A	新規作成 岩下	00-01-19	尺度 SCALE 14-03-18	サンエース52 9Pタイプ リブ付
記号 REV.	記事 DESCRIPTION	日付 DATE		
山洋電気株式会社 SANYO DENKI CO., LTD.			図番 DWG NO. 109P0505M701	REV. G

# SENSOR SPECIFICATION FOR BRUSHLESS DC FAN

ブラシレスDCファン センサー仕様

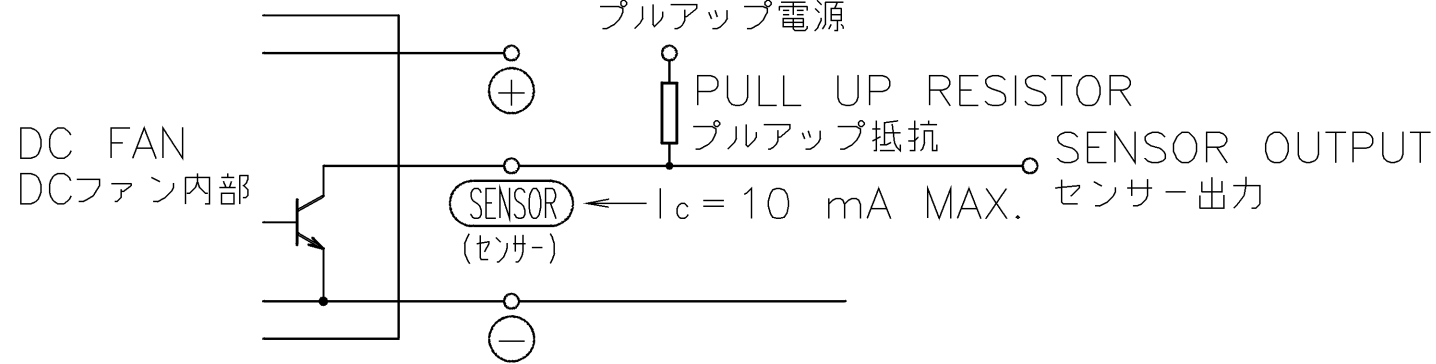
1. OUTPUT CIRCUIT - OPEN COLLECTOR  
出力回路 - オープンコレクタ

2. SPECIFICATION  
仕様

$$V_{CE} = +30 \text{ V DC MAX.}$$

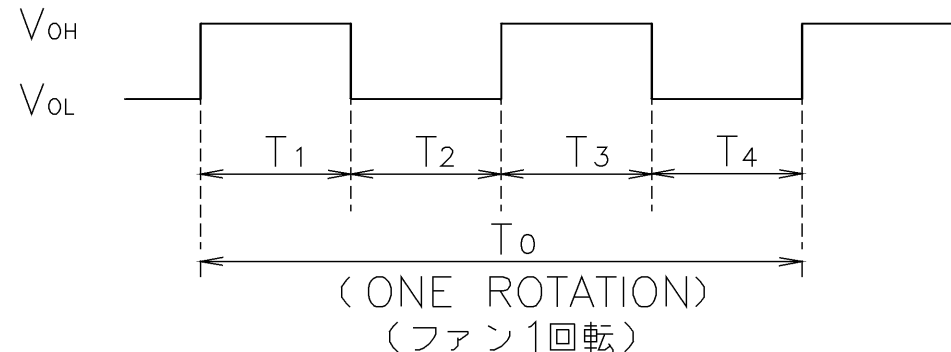
$$I_c = 10 \text{ mA MAX. (} V_{CE}(\text{SAT}) = 0.4 \text{ V MAX.)}$$

PULL UP VOLTAGE: +30 V DC MAX.  
プルアップ電源



3. WAVEFORM OF SENSOR OUTPUT  
センサー出力波形

(a) RUNNING CONDITION  
通常回転時



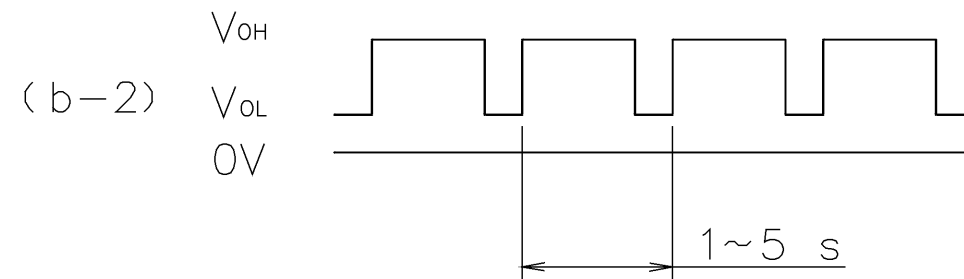
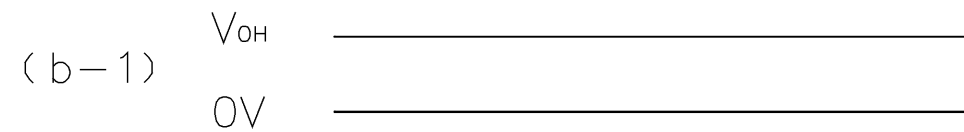
$$T_{1\sim 4} \doteq (1/4) T_0 = 60/4 \text{ N(s)}$$

$N = \text{FAN ROTATION SPEED (min}^{-1}\text{)}$   
ファン回転速度

(b) LOCKED ROTOR CONDITION  
羽根ロック時

SENSOR OUTPUT IS FIXED EITHER  
(b-1) OR (b-2) AT LOCKED ROTOR CONDITION.

下図のどちらかに固定される。



F	E0080323	06-10-12	承認 APPROVED BY <i>M. Murata</i> 06-10-12	PULSE SENSOR パルスセンサー
E	E0036047	00-09-08		
D	E0035505	00-08-04	審査 CHECKED BY <i>M. Murata</i> 06-10-12	名称 TITLE SENSOR SPECIFICATION BLDCファン センサー仕様
C	E0031997	00-02-21		
A	新規作成 宮原	88-09-09	設計 DESIGNED BY JIAMBAO 06-10-12	
記号 REV.	記事 DESCRIPTION	日付 DATE	尺度 SCALE mm	単位 UNIT
山洋電気株式会社 SANYO DENKI CO., LTD.			図番 DWG NO. 9D0001H011	
			REV. F	