

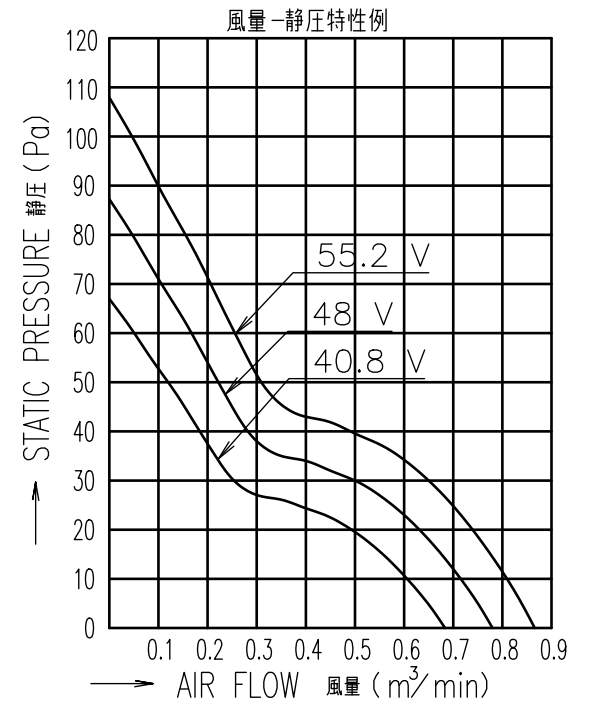
|                               |   |
|-------------------------------|---|
| RATED VOLTAGE<br>定格電圧         | 48 V DC   |
| OPERATING VOLTAGE<br>使用電圧範囲   | RATED VOLTAGE ±15% (40.8 V DC ~ 55.2 V DC)<br>定格電圧                                      |
| RATED CURRENT<br>定格電流         | 0.07 A AT 48 V DC<br>(DC48 Vにて)   |
| RATED SPEED<br>定格回転速度         | 5600 min <sup>-1</sup> AT 48 V DC (NOMINAL)<br>(DC48 Vにて) (中心値)                         |
| INSULATION RESISTANCE<br>絶縁抵抗 | 10 MΩ MIN. AT 500 V DC (NOTE2)<br>DC500 Vメガーにて10 MΩ以上 (注2)                              |
| DIELECTRIC STRENGTH<br>絶縁耐圧   | 1 MINUTE AT 500 V AC, 50/60 Hz (NOTE2)<br>AC50/60 Hz, 500 Vにて1分間耐えること (注2)              |
| OPERATING TEMP.<br>使用温度範囲     | -20 °C ~ +60 °C   |
| SOUND PRESSURE LEVEL<br>音圧レベル | 39 dB(A) (NOMINAL) (NOTE1)<br>(中心値) (注1)  |
| MASS<br>質量                    | APPROX. 100 g<br>約  |
| MATERIAL<br>材質                | FRAME : ALUMINUM WITHOUT PAINTING, IMPELLER : PLASTIC<br>フレーム : アルミダイカスト無塗装, 羽根 : 樹脂成形品 |
| BEARING SYSTEM<br>軸受          | 2 BALL BEARINGS<br>ボールベアリング   |

NOTE:  
注

- MEASURED AT 1 m DISTANCE FROM THE AIR INLET.  
ファン吸込側より1 mにて測定する。
- MEASURED BETWEEN THE LEAD WIRES AND THE FRAME.  
リード線導体部とフレームとの間。
- MOTOR IS PROTECTED FROM DAMAGE OF LOCKED ROTOR  
CONDITION AT THE OPERATING VOLTAGE.  
ファン拘束時焼損の恐れはない。

- FOR SENSOR SPEC., SEE 9D0001H019.  
センサー仕様は、9D0001H019による。
- PRINT PRODUCT NAME, MODEL No.,  
MANUFACTURER, AND MANUFACTURED DATE ETC.  
品名, 型名, 製造会社名 及び 製造年月日等を表示する。

PERFORMANCE CURVES



|  |          |          |  |  |  |   |
|--|----------|----------|--|--|--|---|
| F  | E0139080 | 14-03-24 |  | 承認 APPROVED BY<br>M.MURATA<br>14-03-24 | 48 V G SPEED PULSE SENSOR<br>Gスピード パルスセンサー     |   |
| E  | E0135936 | 13-10-01 |  | 単位 UNIT<br>m m                         | 審査 CHECKED BY<br>S.FUJIMAKI<br>14-03-24        | 名称 TITLE<br>San Ace 60L(9L)<br>サンエース60L 9Lタイプ |
| D  | E0073291 | 05-12-13 |  | 尺度 SCALE<br>14-03-24                   | 設計 DESIGNED BY<br>I.ONOZAWA<br>14-03-24        |   |
| C  | E0046285 | 02-03-25 |  | 記号<br>REV.                             | 記事 DESCRIPTION<br>日付 DATE                      |   |
| A  | 新規作成 成沢  | 00-11-24 |  |  | 図番 DWG NO.<br>109L0648G401                     |   |
| 山洋電気株式会社<br>SANYO DENKI CO.,LTD.<br>A3G-F1 |          |          |  |  | 図番 DWG NO.<br>109L0648G401<br>REV.<br>00429868 |   |

# SENSOR SPECIFICATION FOR BRUSHLESS DC FAN

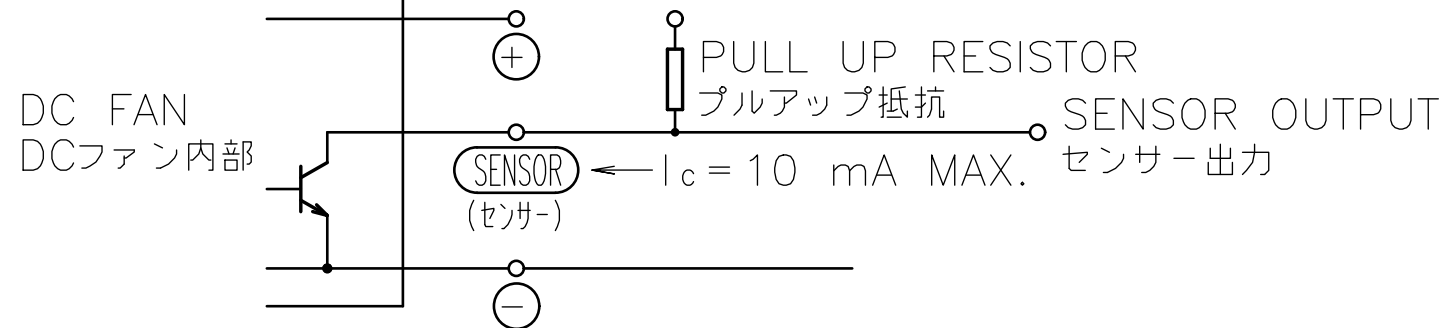
## ブラシレスDCファン センサー仕様

1. OUTPUT CIRCUIT - OPEN COLLECTOR  
出力回路 - オープンコレクタ
2. SPECIFICATION  
仕様

$$V_{CE} = +60 \text{ V DC MAX.}$$

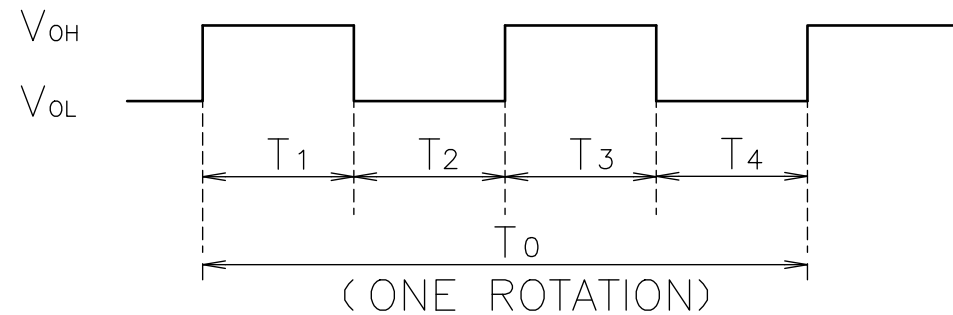
$$I_c = 10 \text{ mA MAX. (} V_{CE}(\text{SAT}) = 0.4 \text{ V MAX.)}$$

PULL UP VOLTAGE: +60 V DC MAX.  
プルアップ電源



3. WAVEFORM OF SENSOR OUTPUT  
センサー出力波形

(a) RUNNING CONDITION  
通常回転時



(ONE ROTATION)  
(ファン1回転)

$$T_{1\sim4} \doteq (1/4) T_0$$

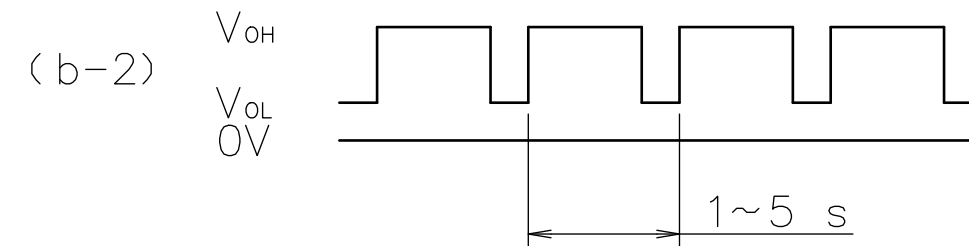
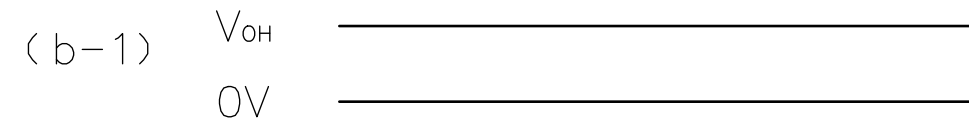
$$T_{1\sim4} \doteq (1/4) T_0 = 60/4 \text{ N(s)}$$

$N = \text{FAN ROTATION SPEED (min}^{-1}\text{)}$   
ファン回転速度

(b) LOCKED ROTOR CONDITION  
羽根ロック時

SENSOR OUTPUT IS FIXED EITHER  
(b-1) OR (b-2) AT LOCKED ROTOR CONDITION.

下図のどちらかに固定される。



|      |          |          |                                   |  |                         |
|------|----------|----------|-----------------------------------|--|-------------------------|
| D    | E0080323 | 06-10-12 |                                   | 承認 APPROVED BY<br><i>M. Murata</i><br>06-10-12 | PULSE SENSOR<br>パルスセンサー |
| C    | E0036047 | 00-09-08 | 単位 UNIT<br>mm                     | 審査 CHECKED BY<br><i>M. Murata</i><br>06-10-12  | 名称 TITLE                |
| B    | E0032059 | 00-02-22 | 尺度 SCALE                          | 設計 DESIGNED BY<br>J. QUIAMBAO<br>06-10-12      | SENSOR SPECIFICATION    |
| A    | 新規作成 宮原  | 90-03-30 | 記号 記事 DESCRIPTION                 | 日付 DATE  | BLDCファン センサー仕様          |
| REV. |          |          | 山洋電気株式会社<br>SANYO DENKI CO., LTD. | 図番 DWG NO.<br>9D0001H019                       | REV.<br>D               |

A3G-F1

00020248