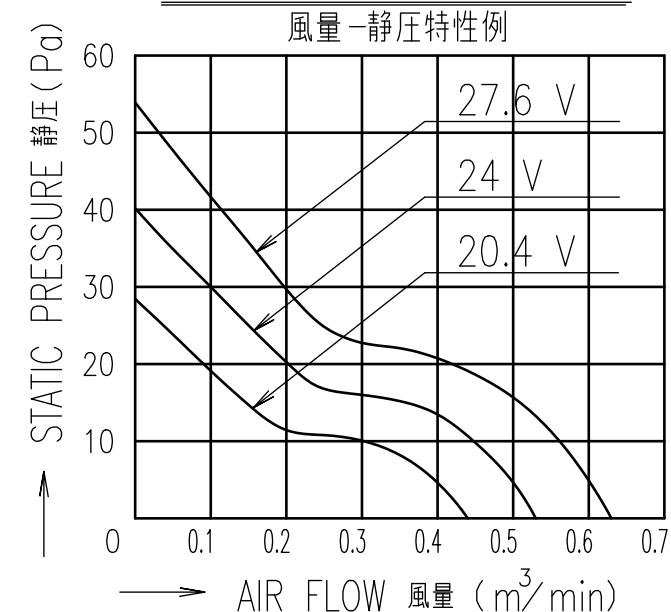


| | |
|-------------------------------|---|
| RATED VOLTAGE 定格電圧 | 24 V DC |
| OPERATING VOLTAGE 使用電圧範囲 | RATED VOLTAGE ±15 % 20.4 V DC ~ 27.6 V DC 定格電圧 |
| RATED CURRENT 定格電流 | 0.06 A AT 24 V DC (DC24 Vにて) |
| RATED SPEED 定格回転速度 | 3800 min ⁻¹ AT 24 V DC (NOMINAL) (DC24 Vにて)(中心値) |
| INSULATION RESISTANCE 絶縁抵抗 | 10 MΩ MIN. AT 500 V DC (NOTE2) DC500Vメガーにて10MΩ以上(注2) |
| DIELECTRIC STRENGTH 絶縁耐圧 | 1 MINUTE AT 500 V AC, 50/60 Hz (NOTE2) AC50/60 Hz, 500 Vにて1分間耐えること(注2) |
| OPERATING TEMP. 使用温度範囲 | -20 °C ~ +70 °C |
| SOUND PRESSURE LEVEL 音圧レベル | 28 dB(A) (NOMINAL) (NOTE1) (中心値)(注1) |
| MASS 質量 | APPROX. 100 g 約 |
| MATERIAL 材質 | FRAME: ALUMINUM DIECAST WITH NO PAINT フレーム:アルミダイカスト無塗装 IMPELLER: PLASTICS 羽根:樹脂成形品 |
| BEARING SYSTEM 軸受 | 2 BALL BEARINGS ボールベアリング |
| LIFE EXPECTANCY 期待寿命 | 100,000 HOURS(SURVIVAL RATE 90 %, AT 60 °C, RATED VOLTAGE) 時間 (残存率90 %, 60 °C 定格電圧にて) |

NOTE:
注

1. MEASURED AT 1 m DISTANCE FROM THE AIR INLET.
ファン吸込側より1 mにて測定する。
2. MEASURED BETWEEN THE LEAD WIRES
AND THE FRAME.
リード線導体部とフレームとの間。
3. MOTOR IS PROTECTED FROM DAMAGE OF
LOCKED ROTOR OF LOCKED ROTOR CONDITION
AT THE OPERATING VOLTAGE.
ファン拘束時焼損の恐れはない。
4. FOR SENSOR SPEC.,SEE 9D0001H011.
センサー仕様は、9D0001H011による。
5. PRINT PRODUCT NAME, MODEL No.,
MANUFACTURER,AND MANUFACTURED DATE ETC.
品名、型名、製造会社名 及び 製造年月日等を表示する。

PERFORMANCE CURVES



| | | | | |
|----------------------------------|----------------|----------|---|---|
| J | E0139045 | 14-03-19 | 承認 APPROVED BY M.MURATA 14-03-20 | 24 V H SPEED PULSE SENSOR Hスピード パルスセンサー |
| H | E0135936 | 13-10-01 | | |
| G | E0048606 | 02-06-27 | 単位 UNIT m m | 名称 TITLE San Ace 60L(9L) サンエース60L 9Lタイプ |
| F | E0046263 | 02-04-02 | | |
| A | 新規作成 黒田 | 98-04-27 | 尺度 SCALE 設計 DESIGNED BY I.ONOZAWA 14-03-19 | 図番 DWG NO. 109L0624H401 |
| 記号 REV. | 記事 DESCRIPTION | 日付 DATE | | |
| 山洋電気株式会社 SANYO DENKI CO.,LTD. | | | 図番 DWG NO. 109L0624H401 | REV. J |

A3G-F1

00309342

SENSOR SPECIFICATION FOR BRUSHLESS DC FAN

ブラシレスDCファン センサー仕様

1. OUTPUT CIRCUIT - OPEN COLLECTOR

出力回路 - オープンコレクタ

2. SPECIFICATION

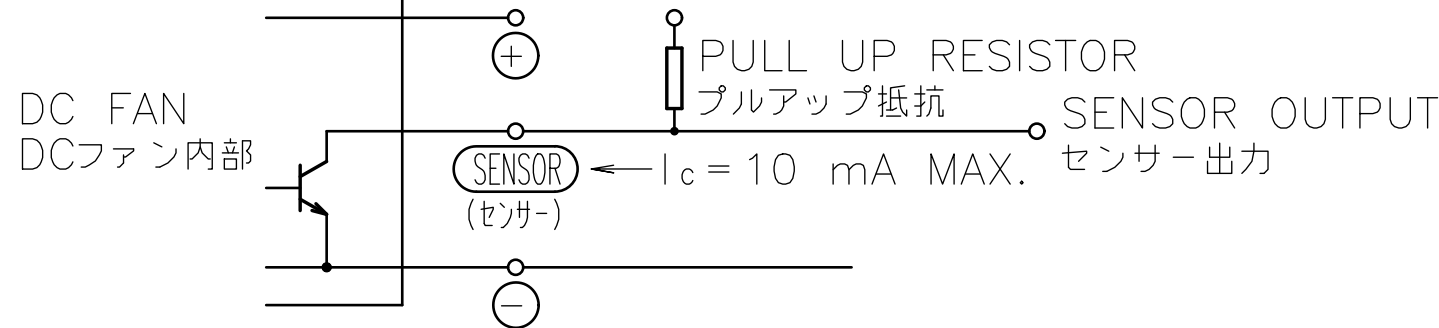
仕様

$$V_{CE} = +30 \text{ V DC MAX.}$$

$$I_c = 10 \text{ mA MAX. (} V_{CE}(\text{SAT}) = 0.4 \text{ V MAX.)}$$

PULL UP VOLTAGE: +30 V DC MAX.

プルアップ電源

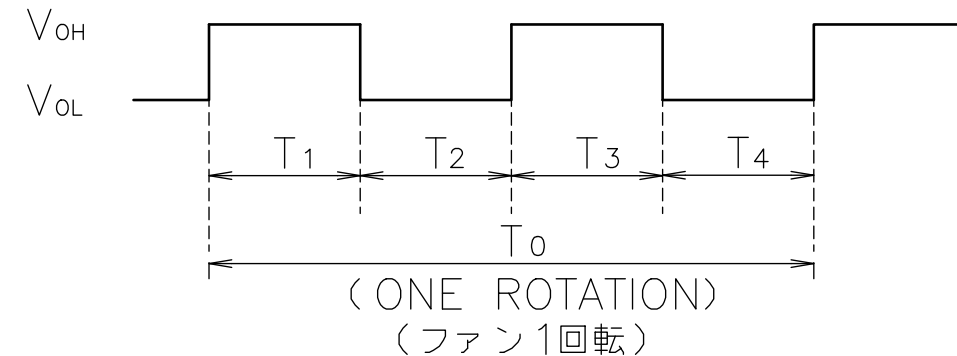


3. WAVEFORM OF SENSOR OUTPUT

センサー出力波形

(a) RUNNING CONDITION

通常回転時



$$T_{1\sim 4} \doteq (1/4) T_0 = 60/4 \text{ N(s)}$$

N = FAN ROTATION SPEED (min^{-1})

ファン回転速度

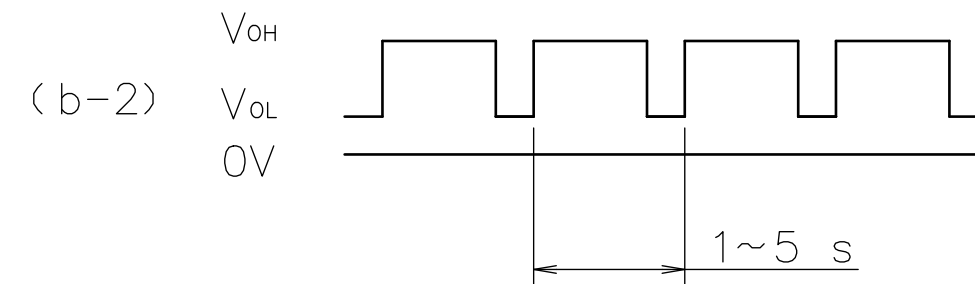
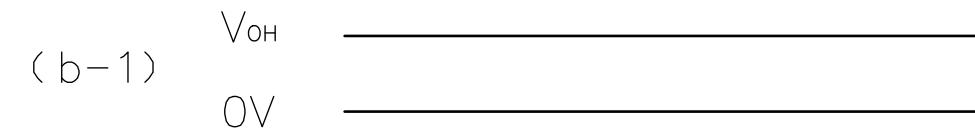
(b) LOCKED ROTOR CONDITION

羽根ロック時

SENSOR OUTPUT IS FIXED EITHER

(b-1) OR (b-2) AT LOCKED ROTOR CONDITION.

下図のどちらかに固定される。



| | | | | | |
|---|----------|----------|----------|--|---|
| F | E0080323 | 06-10-12 | | 承認 APPROVED BY <i>M. Murata</i> 06-10-12 | PULSE SENSOR パルスセンサー |
| E | E0036047 | 00-09-08 | | 単位 UNIT mm | 審査 CHECKED BY <i>M. Murata</i> 06-10-12 |
| D | E0035505 | 00-08-04 | 尺度 SCALE | 設計 DESIGNED BY J. QUIAMBAO 06-10-12 | SENSOR SPECIFICATION |
| C | E0031997 | 00-02-21 | 記号 REV. | 日付 DATE | BLDCファン センサー仕様 |
| A | 新規作成 宮原 | 88-09-09 | | | 図番 DWG NO. 9D0001H011 |
| | | | | | REV. F |

A3G-F1

00003223