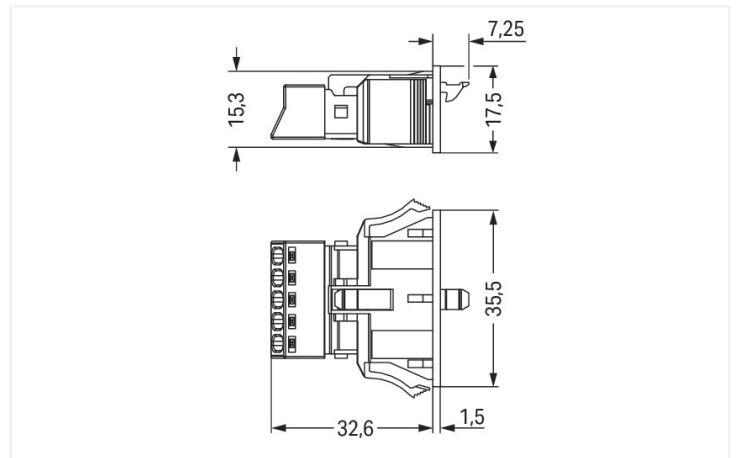
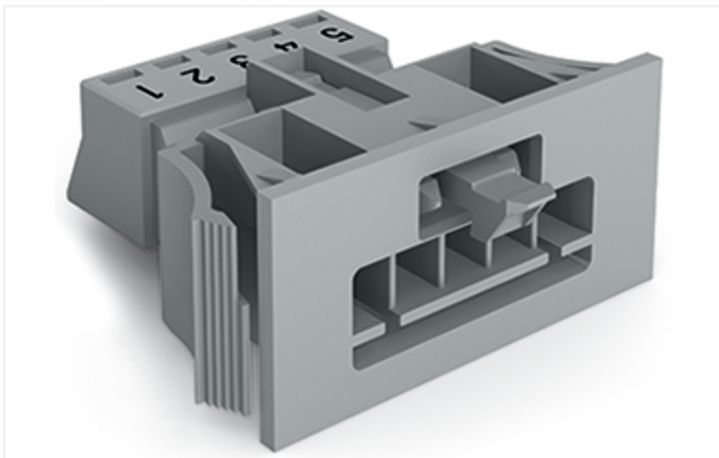
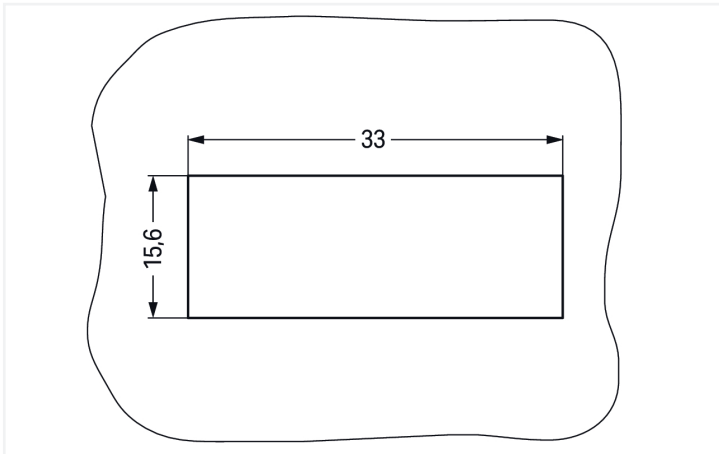


Farbe: ■ grau



Abmessungen in mm



Abmessungen in mm
Blechdicke: 0,5 ... 2 mm
Toleranz des Blechausschnittes: + 0,1 mm

Bitte Hinweis beachten!

Für Signal- und Leistungsübertragung: die Stiftleiste WINSTA® MINI mit Verriegelungsklinke. Die Installationssteckverbinder mit Federanschlusstechnik glänzen gänzlich ohne Verschraubung. Sie lassen sich ressourcenschonend in einer Vielzahl von Anwendungen fehlerfrei montieren. Für mehr Sicherheit in der Elektroinstallation ist der Installationssteckverbinder mit einem mechanischen Fehlsteckschutz ausgestattet. Die Kodierung B macht den WINSTA® MINI-Installationssteckverbinder für die Steuerung von Anwendungen in der Automation, im Maschinenbau und in der Robotik nutzbar. Vor allem auf engstem Raum spielt unser kleinstes Steckverbindersystem WINSTA® MINI seine Vorzüge wie geplant aus. Platzsparend und dank Push-in CAGE CLAMP®-Federanschlusstechnik zudem zeitsparend – denn die Installation wird wartungsarm ohne zu verschrauben ausgeführt.

Push-in CAGE CLAMP®-Federanschlusstechnik – Installationen fehlerfrei stecken, statt umständlich zu verschrauben!

Mit dem Steckverbindersystem WINSTA® wird die Elektroinstallation steckbar. Das spart Zeit, senkt Kosten und reduziert den Serviceaufwand. Wählen Sie Haltbarkeit und Qualität – mit Aufdruck von WAGO werden Elektroinstallationen mehrerer elektrischer Komponenten besonders vereinfacht.

- Fehlerfreiheit durch Fehlsteckschutz
- geringe Baugröße für Leiter mit einem Querschnitt bis 1,5 mm²
- für Steuerungen wie z. B. Jalousien und Beleuchtungen
- einbaufertig, sofort nutzbar
- sichere und schnelle Montage

Hinweise	
Hinweis	Die Snap-In-Steckverbinder sind von Zug- und Querkräften zu entlasten. Durch einen Oberflächenauftrag kann der Kantenradius der Blechausschnitte beeinflusst werden. Dies kann den Festsitz der Snap-In Buchsen beeinflussen, daher ist der ausreichende Festsitz vor Verwendung zu prüfen. Zudem sollte bei gestanzten Blechausschnitten die Stanzkante Innen liegen. Die Flügel der Snap-In-Steckverbinder dürfen vor dem Einsatz nicht über einen längeren Zeitraum mechanisch belastet werden (beispielsweise durch eine Vorraststellung).
Varianten:	Andere Polkenzeichnungen Weitere Varianten können über den WAGO Vertrieb angefragt oder ggfs. unter https://configurator.wago.com konfiguriert werden.

Elektrische Daten					
Bemessungsdaten gemäß	IEC/EN 60664-1			Bemessungsdaten gemäß IEC/EN – Hinweise	
Überspannungskategorie	III	III	II	Bemessungsstrom Hinweis	13 A bei 3-poliger Belastung 10 A bei 4- und 5-poliger Belastung
Verschmutzungsgrad	3	2	2		
Bemessungsspannung	400 V	-	-		
Bemessungsstoßspannung	6 kV	-	-		
Bemessungsstrom	16 A	-	-		
Approbationsdaten gemäß	UL 1977			Allgemein	
Bemessungsspannung	600 V			Hinweis zum Durchgangswiderstand	ca. 1 mΩ Durchgangswiderstand ca. 0,25 mΩ Kontaktübergang Stecker/ Buchse
Bemessungsstrom	12 A				

Anschlussdaten		Anschluss 1	
Klemmstellen	5	Anschlusstechnik	Push-in CAGE CLAMP®
Gesamte Anzahl der Potentiale	5	Betätigungsart	Betätigungswerkzeug Push-in
		Nennquerschnitt	1,5 mm ² / 16 AWG
		Eindrähtiger Leiter	0,25 ... 1,5 mm ² / 22 ... 16 AWG
		Eindrähtiger Leiter; direkt steckbar	0,75 ... 1,5 mm ² / 20 ... 16 AWG
		Mehrdrähtiger Leiter	0,25 ... 1 mm ² / 22 ... 18 AWG
		Feindrähtiger Leiter	0,25 ... 1,5 mm ² / 22 ... 16 AWG
		Feindrähtiger Leiter; mit Aderendhülse mit Kunststoffkragen	0,25 ... 0,75 mm ² / 22 ... 20 AWG
		Feindrähtiger Leiter; mit Aderendhülse ohne Kunststoffkragen	0,25 ... 0,75 mm ² / 22 ... 20 AWG

Anschluss 1

Feindrähtiger Leiter; mit Aderendhülse, direkt steckbar	0,75 mm ² / 20 AWG
Abisolierlänge	9 mm / 0.35 inch
Polzahl	5
Leiteranschlussrichtung zur Steckrichtung	0 °

Geometrische Daten

Rastermaß	4,4 mm / 0.173 inch
Breite	35,5 mm / 1.398 inch
Höhe	17,5 mm / 0.689 inch
Tiefe	39,85 mm / 1.569 inch

Mechanische Daten

Anwendung	Steuerungstechnik
Kodierung	B
variable Kodierung	Nein
Aufdruck	5 4 3 2 1
Potentialkennzeichnung	5 4 3 2 1
Steckkraft einer Steckverbindung	ca. 20 ... 70 N (polzahlabhängig)
Haltekraft einer Steckverbindung	mit Verriegelung: > 80 N
Trennkraft einer Steckverbindung	ohne Verriegelung: ca. 20 ... 70 N (polzahlabhängig)
Anzahl der Steckzyklen	200, ohne ohmsche Last
Gehäuseblechstärke	0,5 ... 2 mm / 0.02 ... 0.079 inch
Befestigungsart	Snap-In-Flansch
Schutzart	IP20; IP40 in gestecktem Zustand

Steckverbindung

Kontaktausführung im Steckverbinderbereich	Stiftleiste/Stecker
Steckverbinder Anschlussstyp	für Leiter
Fehlsteckschutz	Ja
Hinweis zum Fehlsteckschutz	Alle WINSTA®-Komponenten sind 100 % fehlsteckgeschützt bezogen auf: a.) das Stecken unterschiedlicher Polzahlen b.) um 180° verdrehtes Stecken c.) seitliches versetztes Stecken d.) einpoliges Stecken
Verriegelungsklinke	Ja
Verriegelung der Steckverbindung	Verriegelungsklinke
Hinweis zur Verriegelung	Verriegelungsklinken sind an allen fest zu installierenden Produkten (Snap-In-Varianten für Leuchten bzw. Geräte, alle Verteilervarianten, alle Leiterplattenvarianten) werkseitig montiert, sodass immer eine Verriegelung mit den zu steckenden Buchsen bzw. Steckern stattfindet. Eine zusätzliche Verriegelungsklinke ist nur bei einer „Fliegenden Verbindung“ (Buchse/Stecker) erforderlich.

Werkstoffdaten

Hinweis Werkstoffdaten	Informationen zu Materialangaben finden sie hier
Farbe	grau
Deckelfarbe	grau
Isolierstoffgruppe	I
Isolierwerkstoff Hauptgehäuse	Polyamid (PA66)
Brennbarkeitsklasse gemäß UL 94	V0
Klemmfederwerkstoff	Chrom-Nickel-Federstahl (CrNi)
Kontaktwerkstoff	Kupfer bzw. Kupferlegierung; oberflächenveredelt
Kontaktoberfläche	Zinn
Brandlast	0,197 MJ
Gewicht	8 g

Umgebungsbedingungen	
Verarbeitungstemperatur	-5 ... +40 °C
Dauergebrauchstemperatur	-35 ... +85 °C
Hinweis zur Dauergebrauchstemperatur	Isolierteile für Temperaturen ≤ 105 °C

Kaufmännische Daten	
VPE (UVPE)	50 (50) St.
Verpackungsart	Karton
Ursprungsland	PL
GTIN	4055143235969
Zolltarifnummer	85366990990

Produktklassifikation	
UNSPSC	39121409
eCl@ss 10.0	27-44-06-02
eCl@ss 9.0	27-44-06-02
ETIM 9.0	EC002566
ETIM 8.0	EC002566
ECCN	NO US CLASSIFICATION

Environmental Product Compliance	
RoHS Compliance Status	Compliant, No Exemption

Zulassungen / Zertifikate

Allgemeine Zulassungen			Konformitäts- und Herstellererklärungen		
Zulassung	Norm	Zertifikatsname	Zulassung	Norm	Zertifikatsname
CB DEKRA Certification B.V.	EN 61984	NL-64351	EU-Declaration of Confor- mity WAGO GmbH & Co. KG	-	-
CB DEKRA Certification B.V.	EN 61984	71-112993	UK-Declaration of Confor- mity WAGO GmbH & Co. KG	-	-
cURus Underwriters Laboratories Inc.	UL 1977	E45171			
KEMA/KEUR DEKRA Certification B.V.	EN 60320	2148952.04			

Zulassungen für Schifffahrt

Zulassung	Norm	Zertifikatsname
DNV GL Det Norske Veritas, Ger- manischer Lloyd	-	TAE00001Z6
LR Lloyds Register	EN 61535	08/20047 (E2)

Downloads

Environmental Product Compliance

Compliance Search

Environmental Product Compliance 890-755



Dokumentation

Ausschreibungstext

890-755	19.02.2019	xml 2.92 KB	
890-755	30.11.2018	doc 23.50 KB	

CAD/CAE-Daten

CAD Daten

2D/3D Modelle
890-755



CAE Daten

EPLAN Data Portal
890-755



WSCAD Universe
890-755



ZUKEN Portal 890-755



1 Passende Produkte

1.1 Systemgegenstück

1.1.1 Federleiste/Buchse



Art-Nr.: 890-245

Buchse; 5-polig; Kod. B; 1,50 mm²; grau

1.1.2 Konfektionierte Leitung



Art-Nr.: 891-8995/105-103

konfektionierte Anschlussleitung; Eca; Buchse/offenes Ende; 5-polig; Kod. B; (H) 05VV-F 5x1,0 mm²; 1 m; 1,00 mm²; grau



Art-Nr.: 891-8995/005-103

konfektionierte Verbindungsleitung; Eca; Buchse Stecker; 5-polig; Kod. B; (H)05VV-F 5x1,0 mm²; 1 m; 1,00 mm²; grau

1.2 Optionales Zubehör

1.2.1 Abdeckung

1.2.1.1 Abdeckung



Art-Nr.: 770-643

Verschlussstück; 3-polig; für Blechausschnitte; Kunststoff; schwarz

Art-Nr.: 770-693

Verschlussstück; 3-polig; für Blechausschnitte; Kunststoff; weiß

1.2.2 Werkzeug

1.2.2.1 Betätigungswerkzeug



Art-Nr.: 890-385

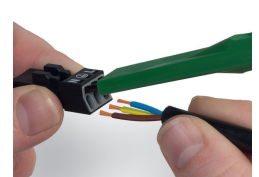
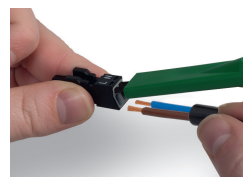
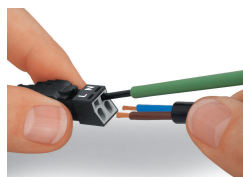
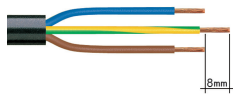
Betätigungswerkzeug; 5-fach; grün

Art-Nr.: 210-719

Betätigungswerkzeug; Klinge 2,5 x 0,4 mm; mit teilisoliertem Schaft

Handhabungshinweise

Leiter anschließen



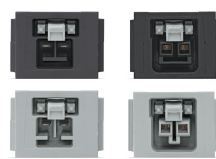
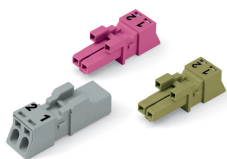
1. Abmantellänge = 30 mm (2-polig), 37 mm (3-polig), 45 mm (4- und 5-polig)
2. Abisolierlänge = 9 mm
3. Voreilung PE-Leiter = 8 mm

Zum Anschluss feindrätiger Leiter Klemmfeder mittels Schraubendreher, Klingenbreite 2,5 mm, betätigen und abisolierten Leiter bis zum Anschlag einführen. Eindrängige Leiter können direkt gesteckt werden.

Zum Anschluss feindrätiger Leiter beide Klemmfedern mittels Betätigungswerkzeug 890-382 öffnen, und abisolierte Leiter bis zum Anschlag einführen. Eindrängige Leiter können direkt gesteckt werden.

Zum Anschluss feindrätiger Leiter alle Klemmfedern mittels Betätigungswerkzeug 890-383 öffnen, und abisolierte Leiter bis zum Anschlag einführen. Eindrängige Leiter können direkt gesteckt werden.

Fehlsteckschutz



Unterschiedlich farbige Steckverbinder innerhalb der Kodierung B sind untereinander steckkompatibel.

Unbedingt beachten:

Eine Identifizierung der unterschiedlichen Stromkreise ist über die Farbe und/oder die unterschiedlichen Polkennzeichnungen gegeben. Nur gleichfarbige und gleich gekennzeichnete Steckverbinder sind zusammenzustecken.

Steckverbinder der Kodierung B (hier in der Farbe Grau dargestellt) unterscheiden sich nicht nur farblich, sondern auch im mechanischen Design und sind somit mit keiner anderen Kodierung steckkompatibel.