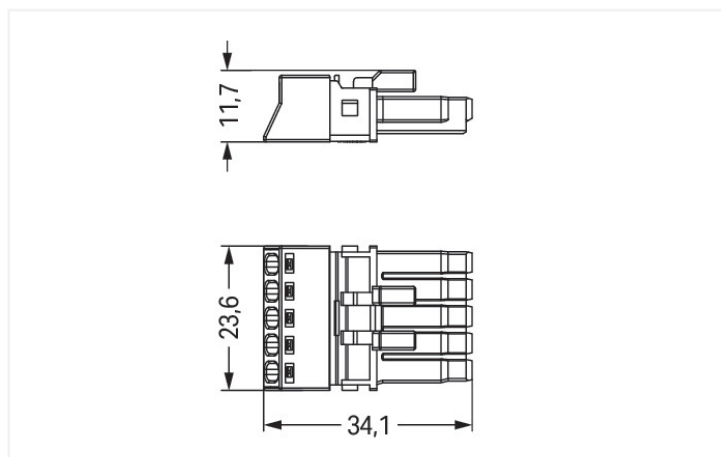
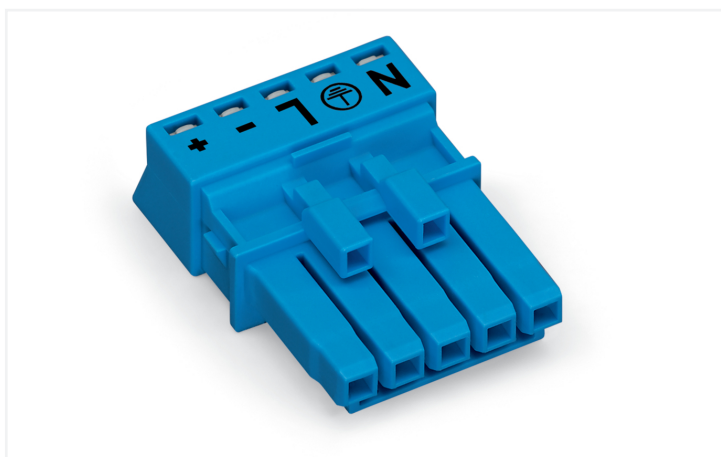


Farbe: ■ blau



Abmessungen in mm

Die Federleiste/Buchse *WINSTA*® MINI mit Fehlsteckschutz schafft die Voraussetzung für die Installation feindrähtiger und eindrähtiger Leiter. Installationssteckverbinder von WAGO werden verwendet, wenn sich Vorgaben an eine Installation wiederholen oder in einem festgelegten Raster eingeteilt sind, z. B. bei der Montage von Raster- oder Einlegeleuchten. Für mehr Sicherheit in der Elektroinstallation ist der Installationssteckverbinder mit einem mechanischen Fehlsteckschutz ausgestattet. *WINSTA*® MINI-Installationssteckverbinder mit Kodierung I in Blau eignen sich insbesondere für das Lichtmanagement wie zum Beispiel für die Dimmfunktion bei DALI-Leuchten. Auf engstem Raum spielt unser kleinstes Steckverbindersystem *WINSTA*® MINI seine positiven Eigenschaften zuverlässig aus. Platzsparend und dank Push-in CAGE CLAMP®-Federanschlusstechnik auch zeitsparend – denn der Anschluss wird wartungsarm ohne zu verschrauben ausgeführt.

*WINSTA*® MINI-Lösungen für Ihre Elektroinstallationen – fehlsteckgeschützt und wartungsfrei

Das *WINSTA*®-Steckverbindersystem ist perfekt auf die hohen Anforderungen in der Gebäudeinstallation zugeschnitten. Es macht Elektroinstallationen steckbar und damit effizienter, noch sicherer und fehlerfrei. Durch die konfektionierte Systemlösung reduzieren sich die Montagezeiten und Fehler bei der Installation auf der Baustelle gleichermaßen. Profitieren auch Sie von der wartungsfreien Federklemmtechnik in der steckbaren Version! Planen Sie Ihre Installation mit Aufdruck von WAGO.

- effektiver Fehlsteckschutz
- einfache werkzeuglose Betätigung, vielfältige Kodierungsmöglichkeiten
- zur Anwendung in der Gebäudeautomation (Steuerung von Licht)
- kundenspezifische Lösungen
- sichere und schnelle Montage

## Elektrische Daten

Bemessungsdaten gemäß	IEC/EN 60664-1		
Überspannungskategorie	III	III	II
Verschmutzungsgrad	3	2	2
Bemessungsspannung	400 V	-	-
Bemessungsstoßspannung	6 kV	-	-
Bemessungsstrom	16 A	-	-

Approbationsdaten gemäß	UL 1977
Bemessungsspannung	600 V
Bemessungsstrom	12 A

## Allgemein

Hinweis zum Durchgangswiderstand	ca. 1 mΩ Durchgangswiderstand ca. 0,25 mΩ Kontaktübergang Stecker/ Buchse
----------------------------------	---

## Anschlussdaten

Klemmstellen	5
Gesamte Anzahl der Potentiale	5

### Anschluss 1

Anschluss technik	Push-in CAGE CLAMP®
Betätigungsart	Betätigungswerkzeug Push-in
Nennquerschnitt	1,5 mm <sup>2</sup> / 16 AWG
Eindrähtiger Leiter	0,25 ... 1,5 mm <sup>2</sup> / 22 ... 16 AWG
Eindrähtiger Leiter; direkt steckbar	0,75 ... 1,5 mm <sup>2</sup> / 20 ... 16 AWG
Mehrdrähtiger Leiter	0,25 ... 1 mm <sup>2</sup> / 22 ... 18 AWG
Feindrähtiger Leiter	0,25 ... 1,5 mm <sup>2</sup> / 22 ... 16 AWG
Feindrähtiger Leiter; mit Aderendhülse mit Kunststoffkragen	0,25 ... 0,75 mm <sup>2</sup> / 22 ... 20 AWG
Feindrähtiger Leiter; mit Aderendhülse ohne Kunststoffkragen	0,25 ... 0,75 mm <sup>2</sup> / 22 ... 20 AWG
Feindrähtiger Leiter; mit Aderendhülse, direkt steckbar	0,75 mm <sup>2</sup> / 20 AWG
Abisolierlänge	9 mm / 0.35 inch
Polzahl	5
Leiteranschlussrichtung zur Steckrichtung	0°

## Geometrische Daten

Rastermaß	4,4 mm / 0.173 inch
Breite	23,6 mm / 0.929 inch
Höhe	11,7 mm / 0.461 inch
Tiefe	34,1 mm / 1.343 inch

## Mechanische Daten

Anwendung	DALI, Lichtmanagement
Kodierung	I
variable Kodierung	Nein
Aufdruck	N ⊕ L - +
Potentialkennzeichnung	N ⊕ L - +
Steckkraft einer Steckverbindung	ca. 20 ... 70 N (polzahlabhängig)
Haltekraft einer Steckverbindung	mit Verriegelung: > 80 N
Trennkraft einer Steckverbindung	ohne Verriegelung: ca. 20 ... 70 N (polzahlabhängig)
Anzahl der Steckzyklen	200, ohne ohmsche Last
Schutzart	IP20; IP40 mit Zugentlastungsgehäuse

## Steckverbindung

Kontaktausführung im Steckverbinderbereich	Federleiste/Buchse
Steckverbinder Anschlussstyp	für Leiter
Fehlsteckschutz	Ja
Hinweis zum Fehlsteckschutz	Alle WINSTA®-Komponenten sind 100 % fehlsteckgeschützt bezogen auf: a.) das Stecken unterschiedlicher Polzahlen b.) um 180° verdrehtes Stecken c.) seitliches versetztes Stecken d.) einpoliges Stecken
Verriegelungsklinke	Nachrüstbar
Verriegelung der Steckverbindung	Verriegelungsklinke
Hinweis zur Verriegelung	Verriegelungsklinken sind an allen fest zu installierenden Produkten (Snap-In-Varianten für Leuchten bzw. Geräte, alle Verteilervarianten, alle Leiterplattenvarianten) werkseitig montiert, sodass immer eine Verriegelung mit den zu steckenden Buchsen bzw. Steckern stattfindet. Eine zusätzliche Verriegelungsklinke ist nur bei einer „Fliegenden Verbindung“ (Buchse/Stecker) erforderlich.

## Werkstoffdaten

Hinweis Werkstoffdaten	<a href="#">Informationen zu Materialangaben finden sie hier</a>
Farbe	blau
Deckelfarbe	grau
Isolierstoffgruppe	I
Isolierwerkstoff Hauptgehäuse	Polyamid (PA66)
Brennbarkeitsklasse gemäß UL 94	V0
Klemmfederwerkstoff	Chrom-Nickel-Federstahl (CrNi)
Kontaktwerkstoff	Kupfer bzw. Kupferlegierung; oberflächenveredelt
Kontaktoberfläche	Zinn
Brandlast	0,112 MJ
Gewicht	6 g

## Umgebungsbedingungen

Verarbeitungstemperatur	-5 ... +40 °C
Dauergebrauchstemperatur	-35 ... +85 °C
Hinweis zur Dauergebrauchstemperatur	Isolierteile für Temperaturen ≤ 105 °C

## Kaufmännische Daten

Produktgruppe	20 (Installationssteckverbinder WINSTA)
VPE (UVPE)	50 St.
Verpackungsart	Karton
Ursprungsland	PL
GTIN	4055143548588
Zolltarifnummer	85366990990

## Produktklassifikation

UNSPSC	39121409
eCl@ss 10.0	27-44-06-05
eCl@ss 9.0	27-44-06-05
ETIM 9.0	EC002560
ETIM 8.0	EC002560
ECCN	NO US CLASSIFICATION

**Environmental Product Compliance**

RoHS Compliance Status Compliant, No Exemption

**Zulassungen / Zertifikate**

**Allgemeine Zulassungen Konformitäts- und Herstellererklärungen**



Zulassung	Norm	Zertifikatsname
CCA DEKRA Certification B.V.	EN 61535	71-123231
CCA DEKRA Certification B.V.	IEC 61535	NL-85020
cURus Underwriters Laboratories Inc.	UL 1977	E45171

Zulassung	Norm	Zertifikatsname
EU-Declaration of Conformity WAGO GmbH & Co. KG	-	-
UK-Declaration of Conformity WAGO GmbH & Co. KG	-	-

**Zulassungen für Schifffahrt**



Zulassung	Norm	Zertifikatsname
ABS American Bureau of Shipping	Steel Vessel Rules	24-0095973-PDA
DNV GL Det Norske Veritas, Germanischer Lloyd	-	TAE00001Z6
LR Lloyds Register	EN 61535	08/20047 (E2)

**Downloads**

**Environmental Product Compliance**


Compliance Search	
Environmental Product Compliance 890-1105	<a href="#">↓</a>

**Dokumentation**


Ausschreibungstext			
890-1105	19.02.2019	xml 2.93 KB	<a href="#">↓</a>
890-1105	08.06.2015	doc 23.00 KB	<a href="#">↓</a>


## CAD/CAE-Daten

**CAD Daten**

2D/3D Modelle  
890-1105 

**CAE Daten**

WSCAD Universe  
890-1105 

ZUKEN Portal  
890-1105 

## 1 Passende Produkte

### 1.1 Systemgegenstück

#### 1.1.1 Konfektionierte Leitung



**Art-Nr.: 891-8985/206-101**  
konfektionierte Anschlussleitung; Eca; Stecker/offenes Ende; 5-polig; Kod. I; H05VV-F 5G 1,5 mm<sup>2</sup>; 1 m; 1,50 mm<sup>2</sup>; blau

**Art-Nr.: 891-8985/006-101**  
konfektionierte Verbindungsleitung; Eca; Buchse Stecker; 5-polig; Kod. I; H05VV-F 5G 1,5 mm<sup>2</sup>; 1 m; 1,50 mm<sup>2</sup>; blau

#### 1.1.2 Stiftleiste/Stecker



**Art-Nr.: 890-2115**  
Snap-In-Stecker; 5-polig; Kod. I; 1,50 mm<sup>2</sup>; blau



**Art-Nr.: 890-3115/011-000**  
Stecker für Leiterplatten; abgewinkelt; 5-polig; Kod. I; blau



**Art-Nr.: 890-3115**  
Stecker für Leiterplatten; gerade; 5-polig; Kod. I; blau



**Art-Nr.: 890-1115**  
Stecker; 5-polig; Kod. I; 1,50 mm<sup>2</sup>; blau

#### 1.1.3 Verteiler



**Art-Nr.: 890-982**  
h-Verteiler; 5-polig; Kod. I; 1 Eingang; 2 Ausgänge; einseitige Abgänge; 2 Verriegelungsklinken; blau



**Art-Nr.: 890-983**  
h-Verteiler; 5-polig; Kod. I; 1 Eingang; 2 Ausgänge; einseitige Abgänge; 3 Verriegelungsklinken; für fliegende Verbindungen; blau



**Art-Nr.: 890-617**  
T-Verteiler; 5-polig; Kod. I; 1 Eingang; 2 Ausgänge; 2 Verriegelungsklinken; blau



**Art-Nr.: 890-620**  
T-Verteiler; 5-polig; Kod. I; 1 Eingang; 2 Ausgänge; 3 Verriegelungsklinken; für fliegende Verbindungen; blau

## 1.2 Notwendiges Zubehör

### 1.2.1 Verriegelung

#### 1.2.1.1 Verriegelung



**Art-Nr.: 890-111**  
Verriegelungsklinke; für fliegende Verbindungen; für Werkzeugbetätigung; schwarz



**Art-Nr.: 890-131**  
Verriegelungsklinke; für fliegende Verbindungen; für Werkzeugbetätigung; weiß



**Art-Nr.: 890-101**  
Verriegelungsklinke; für Handbetätigung; schwarz



**Art-Nr.: 890-121**  
Verriegelungsklinke; für Handbetätigung; weiß

## 1.2.2 Zugentlastung

### 1.2.2.1 Zugentlastungsgehäuse



**Art-Nr.: 890-505**

Zugentlastungsgehäuse; 5-polig; mit Rastschelle; für 1 Leitung; 6,5 ... 10,5 mm; 45 mm; schwarz



**Art-Nr.: 890-515**

Zugentlastungsgehäuse; 5-polig; mit Rastschelle; für 1 Leitung; 6,5 ... 10,5 mm; 45 mm; weiß

## 1.3 Optionales Zubehör

### 1.3.1 Abdeckung

#### 1.3.1.1 Abdeckung



**Art-Nr.: 897-2003**

Schutzkappe; Größe2; für Buchsen und Stecker; PVC; rot

### 1.3.2 Montage

#### 1.3.2.1 Montagematerial



**Art-Nr.: 890-310**

Befestigungsadapter; 2- bis 5-polig; für fliegende Verbindungen; schwarz



**Art-Nr.: 890-311**

Befestigungsadapter; 2- bis 5-polig; für fliegende Verbindungen; weiß

### 1.3.3 Schirmanschluss

#### 1.3.3.1 Schirmanschluss



**Art-Nr.: 890-526**

Schirmanschlussblech; 5-polig; für Buchsen

### 1.3.4 Werkzeug

#### 1.3.4.1 Betätigungswerkzeug



**Art-Nr.: 890-385**

Betätigungswerkzeug; 5-fach; grün

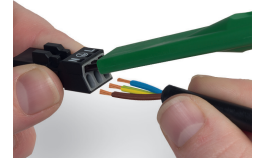
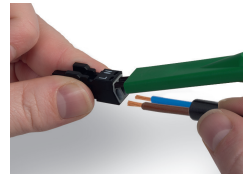
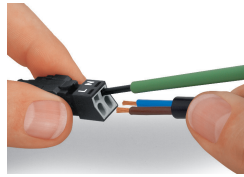


**Art-Nr.: 210-719**

Betätigungswerkzeug; Klinge 2,5 x 0,4 mm; mit teilisoliertem Schaft

## Handhabungshinweise

### Leiter anschließen



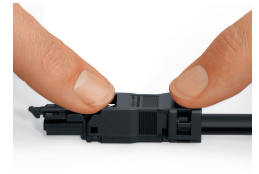
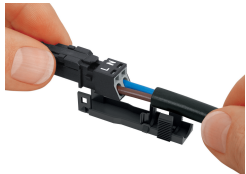
1. Abmantellänge = 30 mm (2-polig), 37 mm (3-polig), 45 mm (4- und 5-polig)
2. Abisolierlänge = 9 mm
3. Voreilung PE-Leiter = 8 mm

Zum Anschluss feindrähtiger Leiter Klemmfeder mittels Schraubendreher, Klingbreite 2,5 mm, betätigen und abisolierten Leiter bis zum Anschlag einführen. Eindrätige Leiter können direkt gesteckt werden.

Zum Anschluss feindrähtiger Leiter beide Klemmfedern mittels Betätigungswerkzeug 890-382 öffnen, und abisolierte Leiter bis zum Anschlag einführen. Eindrätige Leiter können direkt gesteckt werden.

Zum Anschluss feindrähtiger Leiter alle Klemmfedern mittels Betätigungswerkzeug 890-383 öffnen, und abisolierte Leiter bis zum Anschlag einführen. Eindrätige Leiter können direkt gesteckt werden.

## Montieren



Verdrahteten Steckverbinder in das Unterteil des Zugentlastungsgehäuses einrasten.

Zugentlastungsschelle von Hand aufdrücken.

Zugentlastungsschelle mit Schraubendreher, Klingbreite 2,5 mm, auf beiden Seiten wechselseitig herunterdrücken.

Oberteil des Zugentlastungsgehäuses aufrasten.



Die aufgedruckte Beschriftung des Steckverbinders ist deutlich durch die Öffnung im Zugentlastungsgehäuse sichtbar.

## Schirmanschluss



Steckverbinder mit Schirmanschluss

Schirm um Mantelleitung legen. Abmantellänge = 30 mm Schirmlänge = 8 mm

Schirmanschlussblech bis zum Anschlag in Steckverbinder einschieben.

Verdrahteten Steckverbinder in Zugentlastungsgehäuse einlegen und mit Schelle und Oberteil zusammenfügen.