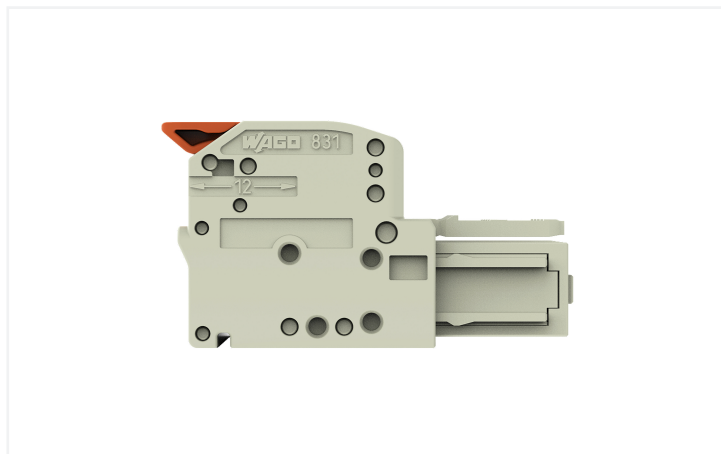
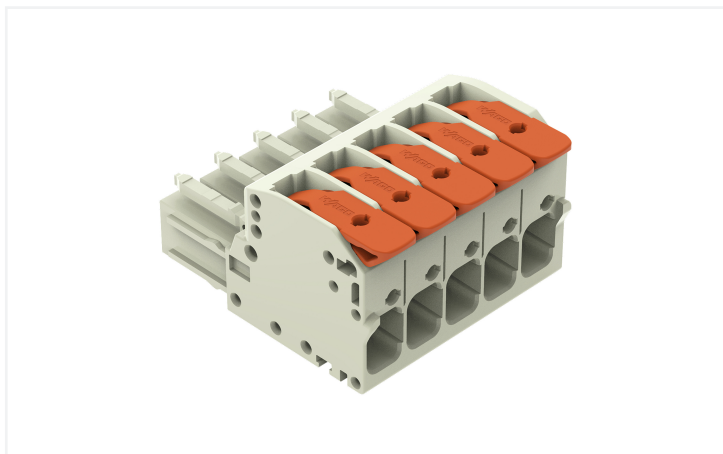


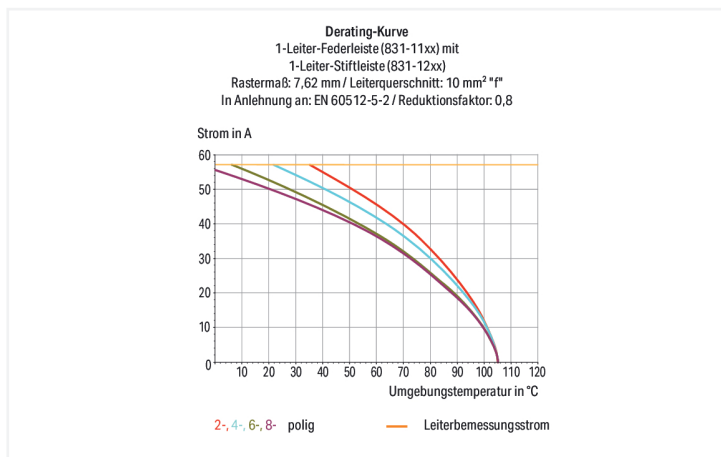
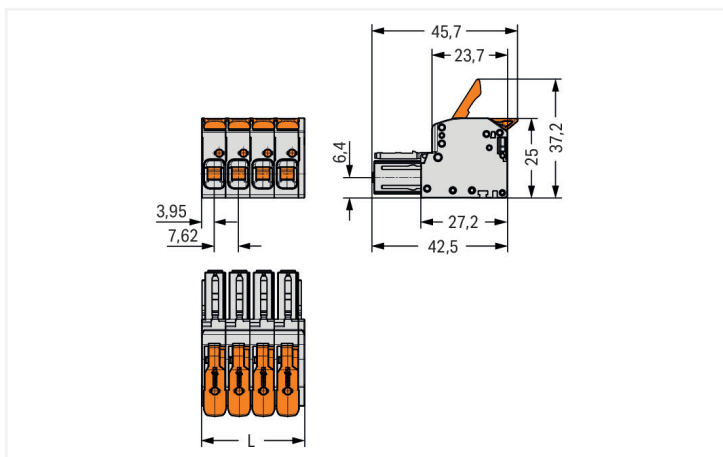
# Datenblatt | Artikelnummer: 831-1105

1-Leiter-Federleiste; Hebel; Push-in CAGE CLAMP®; 10 mm<sup>2</sup>; Rastermaß 7,62 mm;  
5-polig; 100% fehlsteckgeschützt; 10,00 mm<sup>2</sup>; lichtgrau

<https://www.wago.com/831-1105>

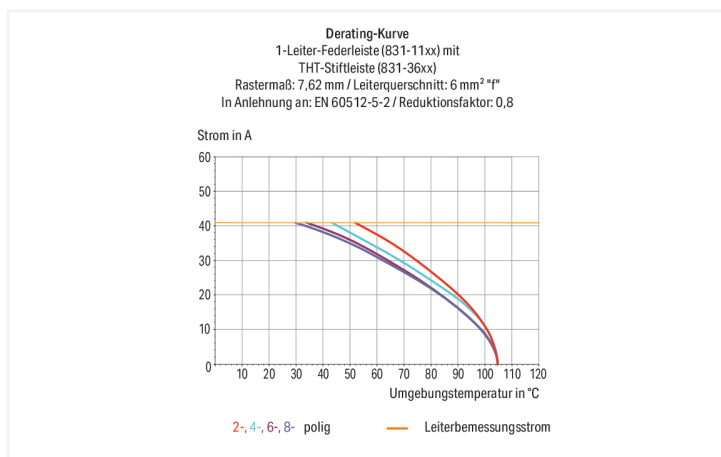


Farbe: ■ lichtgrau



Abmessungen in mm

L = Polzahl x Rastermaß + 1,9 mm



Federleiste/Buchse Serie 831 mit Rastermaß 7,62 mm

Die Federleiste/Buchse hat die Artikelnummer 831-1105 und bietet eine reibungslose Elektroinstallation. Unsere Leiterplatten-Steckverbinder geben Ihnen die größtmögliche Flexibilität bei unterschiedlichen Montagearten. Bei dieser Federleiste/Buchse ist für den Leiteranschluss eine Abisolierlänge im Bereich von 11 bis 13 mm erforderlich. Dieses Produkt verwendet die Push-in CAGE CLAMP®-Technologie. Mit der Push-in CAGE CLAMP® Anschlussstechnik wird der Anschluss aller Leiterarten perfekt. Durch den Zusatznutzen des direkten Steckens können Leiter mit ausreichender Knicksteifigkeit sowie feindrähtige Leiter mit Aderendhülse ohne Werkzeug gesteckt werden. Die Abmessungen sind in Breite x Höhe x Tiefe (40 x 25 x 45,7) mm. Diese Federleiste/Buchse ist in Abhängigkeit von der Leiterart für Leiterquerschnitte von 0,5 mm<sup>2</sup> bis 10 mm<sup>2</sup> geeignet. Für die Oberfläche der Kontakte wurde Zinn eingesetzt. Diese Federleiste/Buchse wird durch einen Hebel betätigt. Das "Multi Connection System" – MCS von WAGO ist das vielfältige Steckverbindersystem mit überzeugenden Lösungen für Ihre Anwendungen.

## Hinweise

### Sicherheitshinweis

Das MCS – *MULTI CONNECTION SYSTEM* – ist gemäß DIN EN 61984 ein Steckverbinder ohne Schaltleistung. Bei bestimmungsgemäßem Gebrauch dürfen diese Steckverbinder nicht spannungsführend oder unter Last gesteckt oder getrennt werden. Steckverbinder sollten in Energieflussrichtung im Leitungszug des Stromkreises derart angebracht sein, dass berührbare Steckerstifte (der Stiftleisten) in nicht gestecktem Zustand nicht unter Spannung stehen.

### Varianten:

Andere Farben  
Weitere Varianten können über den WAGO Vertrieb angefragt oder ggfs. unter <https://configurator.wago.com> konfiguriert werden.

## Elektrische Daten

Bemessungsdaten gemäß	IEC/EN 60664-1		
Überspannungskategorie	III	III	II
Verschmutzungsgrad	3	2	2
Bemessungsspannung	800 V	1000 V	1000 V
Bemessungsstoßspannung	8 kV	8 kV	8 kV
Bemessungsstrom	41 A	41 A	41 A

Approbationsdaten gemäß	UL 1059		
Use Group	B	C	D
Bemessungsspannung	-	600 V	600 V
Bemessungsstrom	-	37 A	5 A

Approbationsdaten gemäß	CSA		
Use Group	B	C	D
Bemessungsspannung	-	600 V	600 V
Bemessungsstrom	-	35 A	5 A

## Anschlussdaten

Klemmstellen	5
Gesamte Anzahl der Potentiale	5
Anzahl Anschlusstypen	1
Anzahl der Ebenen	1

Anschluss 1	
Anschlusstechnik	Push-in CAGE CLAMP®
Betätigungsart	Hebel
Eindrähtiger Leiter	0,5 ... 10 mm <sup>2</sup> / 20 ... 8 AWG
Feindrähtiger Leiter	0,5 ... 10 mm <sup>2</sup> / 20 ... 8 AWG
Feindrähtiger Leiter; mit Aderendhülse mit Kunststoffkragen	0,5 ... 6 mm <sup>2</sup>
Feindrähtiger Leiter; mit Aderendhülse ohne Kunststoffkragen	0,5 ... 6 mm <sup>2</sup>
Abisolierlänge	11 ... 13 mm / 0.43 ... 0.51 inch
Polzahl	5
Leiteranschlussrichtung zur Steckrichtung	0°

## Geometrische Daten

Rastermaß	7,62 mm / 0.3 inch
Breite	40,0 mm / 1.575 inch
Höhe	25 mm / 0.984 inch
Tiefe	45,7 mm / 1.799 inch

## Mechanische Daten

variable Kodierung	Ja
Verdrehschutz	Ja

## Steckverbindung

Kontaktausführung im Steckverbinderbereich	Federleiste/Buchse
Steckverbinder Anschlusstyp	für Leiter
Fehlsteckschutz	Ja

### Werkstoffdaten

Hinweis Werkstoffdaten	<a href="#">Informationen zu Materialangaben finden sie hier</a>
Farbe	lichtgrau
Isolierstoffgruppe	I
Isolierwerkstoff Hauptgehäuse	Polyamid (PA66)
Brennbarkeitsklasse gemäß UL 94	V0
Klemmfederwerkstoff	Chrom-Nickel-Federstahl (CrNi)
Kontaktwerkstoff	Elektrolytkupfer (E <sub>Cu</sub> )
Kontaktoberfläche	Zinn
Brandlast	0,623 MJ
Farbe des Betätigungselements	orange
Gewicht	32,4 g

### Umgebungsbedingungen

Grenztemperaturbereich	-60 ... +105 °C
Verarbeitungstemperatur	-35 ... +60 °C

### Kaufmännische Daten

VPE (UVPE)	24 St.
Verpackungsart	Karton
Ursprungsland	PL
GTIN	4066966405576
Zolltarifnummer	85366990990

### Produktklassifikation

UNSPSC	39121409
ETIM 9.0	EC001284
ETIM 8.0	EC001284
ECCN	NO US CLASSIFICATION

### Environmental Product Compliance

RoHS Compliance Status	Compliant, No Exemption
------------------------	-------------------------

### Zulassungen / Zertifikate

#### Allgemeine Zulassungen



Zulassung	Norm	Zertifikatsname
CB DEKRA Certification B.V.	IEC 61984	NL-61360/M1
CSA DEKRA Certification B.V.	C22.2	1466354
KEMA/KEUR DEKRA Certification B.V.	EN 61984	71-116057
UR Underwriters Laboratories Inc.	UL 1059	UL-US-2426356-0

## Downloads

### Environmental Product Compliance

#### Compliance Search

Environmental Product Compliance 831-1105



## Dokumentation

### Weitere Informationen

Technischer Anhang

03.04.2019

pdf

3566.70 KB



## CAD/CAE-Daten

### CAD Daten

2D/3D Modelle  
831-1105



### CAE Daten

ZUKEN Portal  
831-1105



## 1 Passende Produkte

### 1.1 Systemgegenstück

#### 1.1.1 Stiftleiste/Stecker



#### Art-Nr.: 831-1205

1-Leiter-Stiftleiste; Hebel; Push-in CAGE CLAMP®; 10 mm²; Rastermaß 7,62 mm; 5-polig; 100% fehlsteckgeschützt; 10,00 mm²; lichtgrau



#### Art-Nr.: 831-1205/306-000

1-Leiter-Stiftleiste; Hebel; Push-in CAGE CLAMP®; 10 mm²; Rastermaß 7,62 mm; 5-polig; 100% fehlsteckgeschützt; TS 35/ Oberflächenmontage; 10,00 mm²; lichtgrau



#### Art-Nr.: 831-3625

THT-Stiftleiste; Lötstift 1,0 x 1,2 mm; abgewinkelt; 100% fehlsteckgeschützt; Rastermaß 7,62 mm; 5-polig; lichtgrau



#### Art-Nr.: 831-3645

THT-Stiftleiste; Lötstift 1,0 x 1,2 mm; abgewinkelt; 100% fehlsteckgeschützt; Rastermaß 7,62 mm; 5-polig; lichtgrau



#### Art-Nr.: 831-3605

THT-Stiftleiste; Lötstift 1,0 x 1,2 mm; gerade; 100% fehlsteckgeschützt; Rastermaß 7,62 mm; 5-polig; lichtgrau

## 1.2 Optionales Zubehör

### 1.2.1 Aderendhülse

#### 1.2.1.1 Aderendhülse



#### Art-Nr.: 216-262

Aderendhülse; Hülse für 0,75 mm² / AWG 18; mit Kunststoffkragen; galvanisch verzinkt; Elektrolytkupfer; gasdicht aufgerimpt; gemäß DIN 46228, Teil 4/09.90; grau



#### Art-Nr.: 216-263

Aderendhülse; Hülse für 1 mm² / AWG 18; mit Kunststoffkragen; galvanisch verzinkt; Elektrolytkupfer; gasdicht aufgerimpt; gemäß DIN 46228, Teil 4/09.90; rot



#### Art-Nr.: 216-264

Aderendhülse; Hülse für 1,5 mm² / AWG 16; mit Kunststoffkragen; galvanisch verzinkt; Elektrolytkupfer; gasdicht aufgerimpt; gemäß DIN 46228, Teil 4/09.90; schwarz



#### Art-Nr.: 216-284

Aderendhülse; Hülse für 1,5 mm² / AWG 16; mit Kunststoffkragen; galvanisch verzinkt; Elektrolytkupfer; gasdicht aufgerimpt; gemäß DIN 46228, Teil 4/09.90; schwarz

### 1.2.1.1 Aderendhülse



**Art-Nr.: 216-266**

Aderendhülse; Hülse für 2,5 mm<sup>2</sup> / AWG 14; mit Kunststoffkragen; galvanisch verzinkt; Elektrolytkupfer; gasdicht aufgecrimpt; gemäß DIN 46228, Teil 4/09.90; blau



**Art-Nr.: 216-286**

Aderendhülse; Hülse für 2,5 mm<sup>2</sup> / AWG 14; mit Kunststoffkragen; galvanisch verzinkt; Elektrolytkupfer; gasdicht aufgecrimpt; gemäß DIN 46228, Teil 4/09.90; blau



**Art-Nr.: 216-267**

Aderendhülse; Hülse für 4 mm<sup>2</sup> / AWG 12; mit Kunststoffkragen; galvanisch verzinkt; Elektrolytkupfer; gasdicht aufgecrimpt; gemäß DIN 46228, Teil 4/09.90; grau



**Art-Nr.: 216-287**

Aderendhülse; Hülse für 4 mm<sup>2</sup> / AWG 12; mit Kunststoffkragen; galvanisch verzinkt; Elektrolytkupfer; gasdicht aufgecrimpt; gemäß DIN 46228, Teil 4/09.90; grau



**Art-Nr.: 216-208**

Aderendhülse; Hülse für 6 mm<sup>2</sup> / AWG 10; mit Kunststoffkragen; galvanisch verzinkt; Elektrolytkupfer; gasdicht aufgecrimpt; gemäß DIN 46228, Teil 4/09.90; gelb



**Art-Nr.: 216-288**

Aderendhülse; Hülse für 6 mm<sup>2</sup> / AWG 10; mit Kunststoffkragen; galvanisch verzinkt; Elektrolytkupfer; gasdicht aufgecrimpt; gemäß DIN 46228, Teil 4/09.90; gelb



**Art-Nr.: 216-108**

Aderendhülse; Hülse für 6 mm<sup>2</sup> / AWG 10; ohne Kunststoffkragen; galvanisch verzinkt; silberfarben

### 1.2.2 Montageadapter

#### 1.2.2.1 Montagematerial



**Art-Nr.: 831-1038**

Montageadapter; für TS 35/Oberflächenmontage; fixiert auf TS35; Rastermaß 7,62 mm; lichtgrau



**Art-Nr.: 831-1032**

Montageadapter; für TS 35/Oberflächenmontage; frei beweglich auf TS35; Rastermaß 7,62 mm; lichtgrau

### 1.2.3 Zugentlastung

#### 1.2.3.1 Zugentlastungsplatte

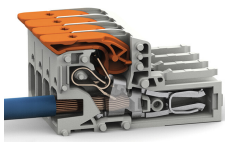


**Art-Nr.: 831-505**

Zugentlastungsplatte; für Feder- und Stiftleisten; 30 mm breit; 1-teilig; Rastermaß 7,62 mm; lichtgrau

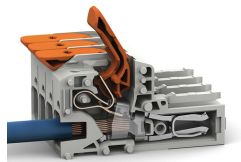
### Handhabungshinweise

#### Leiter anschließen



Eindrätige Leiter anschließen – direkt stecken.

## Leiter lösen



Feindrähtige Leiter anschließen und alle Leiter mit Hebel lösen.