

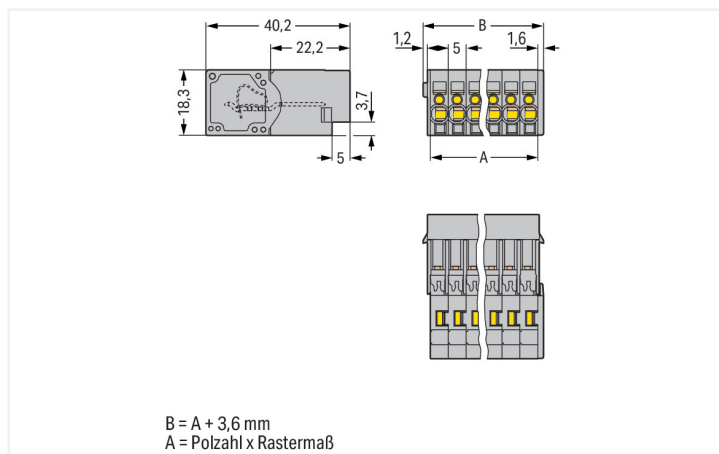
## Datenblatt | Artikelnummer: 769-607

1-Leiter-Stiftleiste; CAGE CLAMP®; 4 mm<sup>2</sup>; Rastermaß 5 mm; 7-polig; 4,00 mm<sup>2</sup>;  
grau

<https://www.wago.com/769-607>



Farbe: ■ grau



Abmessungen in mm

### Stiftleiste Serie 769 mit CAGE CLAMP®

Die Stiftleiste (Artikelnummer 769-607) ermöglicht eine fehlerfreie Elektroinstallation. Für den Leiteranschluss werden bei dieser Stiftleiste Abisolierlängen von 8 bis 9 mm benötigt. Die steckbaren Reihenklemsysteme haben ihren Einsatzschwerpunkt im Schaltanlagen- und Steuerungsbau (z.B. in der Bahntechnik). Sie stellen eine Synthese aus Reihenklemmen und Steckverbindern dar. Das variable Verdrahtungssystem bietet die Möglichkeit zur Vorkonfektionierung, was bei der Herstellung, der Montage, dem Betrieb und der Wartung Zeit und Kosten spart. Dieses Produkt ist mit der CAGE CLAMP®-Technologie ausgerüstet. Der zuverlässige und wartungsfreie CAGE CLAMP® Universalanschluss bietet die Möglichkeit, alle Arten von Leitern mit einer Käfigzugfeder anzuschließen, ohne, dass eine Vorbehandlung der Leiter erforderlich ist. Das Aufcrimpen von Aderendhülsen kann somit entfallen. Die Abmessungen sind in Breite x Höhe x Tiefe (38,6 x 18,3 x 40,2) mm. In Abhängigkeit von der Leiterart eignet sich diese Stiftleiste für Leiterquerschnitte von 0,08 mm<sup>2</sup> bis 4 mm<sup>2</sup>. Über ein Betätigungswerkzeug wird diese Stiftleiste/Stecker betätigt.

### Elektrische Daten

#### Bemessungsdaten gemäß IEC/EN

Bemessungsspannung (III / 3)	500 V
Bemessungsstoßspannung (III / 3)	6 kV
Bemessungsstrom	32 A
Legende Bemessungsdaten	(III / 3) ≙ Überspannungskategorie III / Verschmutzungsgrad 3

### Anschlussdaten

Klemmstellen	7
Gesamte Anzahl der Potentiale	7

#### Anschluss 1

Anschlussstechnik	CAGE CLAMP®
Betätigungsart	Betätigungswerkzeug
Anschließbare Leiterwerkstoffe	Kupfer
Nennquerschnitt	4 mm <sup>2</sup> / 12 AWG
Eindrähtiger Leiter	0,08 ... 4 mm <sup>2</sup> / 28 ... 12 AWG
Feindrähtiger Leiter	0,08 ... 4 mm <sup>2</sup> / 28 ... 12 AWG
Abisolierlänge	8 ... 9 mm / 0.31 ... 0.35 inch
Polzahl	7
Verdrahtungsrichtung	Frontverdrahtung

### Geometrische Daten

Rastermaß	5 mm / 0.197 inch
Breite	38,6 mm / 1.52 inch
Höhe	18,3 mm / 0.72 inch
Tiefe	40,2 mm / 1.583 inch

### Mechanische Daten

variable Kodierung	Ja
Direktkontaktierung PE zur TS/Bohrloch/Gehäuse	Nein
Befestigungsart	Fliegende Verbindung
Verdrehschutz	Ja

### Steckverbindung

Kontaktausführung im Steckverbinderbereich	Stiftleiste/Stecker
Steckverbinder Anschlusstyp	für Leiter
Fehlsteckschutz	Nein

### Werkstoffdaten

Hinweis Werkstoffdaten	<a href="#">Informationen zu Materialangaben finden sie hier</a>
Farbe	grau
Isolierstoffgruppe	I
Isolierwerkstoff Hauptgehäuse	Polyamid (PA66)
Brennbarkeitsklasse gemäß UL 94	V0
Brandlast	0,422 MJ
Gewicht	20,7 g

### Umgebungsbedingungen

Verarbeitungstemperatur	-35 ... +85 °C
Dauergebrauchstemperatur	-60 ... +105 °C

### Kaufmännische Daten

VPE (UVPE)	25 St.
Verpackungsart	Karton
Ursprungsland	PL
GTIN	4044918521277
Zolltarifnummer	85366930000

### Produktklassifikation

UNSPSC	39121409
eCl@ss 10.0	27-14-11-06
eCl@ss 9.0	27-14-11-06
ETIM 9.0	EC001284
ETIM 8.0	EC001284
ECCN	NO US CLASSIFICATION

Environmental Product Compliance	
RoHS Compliance Status	Compliant, No Exemption

### Zulassungen / Zertifikate

Allgemeine Zulassungen			Konformitäts- und Herstellererklärungen		
Zulassung	Norm	Zertifikatsname	Zulassung	Norm	Zertifikatsname
CCA DEKRA Certification B.V.	EN 60947	NTR NL-7626	EU-Declaration of Confor- mity WAGO GmbH & Co. KG	-	-
CCA DEKRA Certification B.V.	EN 61984	2190419.02	Railway WAGO GmbH & Co. KG	-	Z00004428.000
CCA DEKRA Certification B.V.	IEC 61984	NL-47799/A1			
CSA CSA Group	C22.2	1101144			
KEMA/KEUR DEKRA Certification B.V.	EN 60947	2190419.01			
UL Underwriters Laboratories Inc.	UL 1059	E45172			
UL Underwriters Laboratories Inc.	UL 1977	20151210-E45171			

### Zulassungen für Schifffahrt

Zulassung	Norm	Zertifikatsname
DNV GL Det Norske Veritas, Ger- manischer Lloyd	-	TAE00001V2

### Downloads

Environmental Product Compliance	
Compliance Search	
Environmental Product Compliance 769-607	↓

### Dokumentation

Ausschreibungstext			
769-607	19.02.2019	xml 3.09 KB	↓
769-607	04.10.2017	doc 24.50 KB	↓

## CAD/CAE-Daten

### CAD Daten

2D/3D Modelle  
769-607



### CAE Daten

EPLAN Data Portal  
769-607



WSCAD Universe  
769-607



ZUKEN Portal 769-607



## 1 Passende Produkte

### 1.1 Systemgegenstück

#### 1.1.1 Federleiste/Buchse



**Art-Nr.: 769-107**

1-Leiter-Federleiste; CAGE CLAMP®; 4 mm²; Rastermaß 5 mm; 7-polig; Kodiernase; 4,00 mm²; grau



**Art-Nr.: 769-107/021-000**

1-Leiter-Federleiste; CAGE CLAMP®; 4 mm²; Rastermaß 5 mm; 7-polig; Kodiernase; seitliche Verriegelungsklinken; 4,00 mm²; grau



**Art-Nr.: 769-127**

2-Leiter-Federleiste; CAGE CLAMP®; 4 mm²; Rastermaß 5 mm; 7-polig; Kodiernase; 4,00 mm²; grau

### 1.2 Optionales Zubehör

#### 1.2.1 Aderendhülse

##### 1.2.1.1 Aderendhülse



**Art-Nr.: 216-201**

Aderendhülse; Hülse für 0,5 mm² / AWG 20; mit Kunststoffkragen; galvanisch verzinkt; Elektrolytkupfer; gemäß DIN 46228, Teil 4/09.90; weiß



**Art-Nr.: 216-101**

Aderendhülse; Hülse für 0,5 mm² / AWG 22; ohne Kunststoffkragen; galvanisch verzinkt; silberfarben



**Art-Nr.: 216-202**

Aderendhülse; Hülse für 0,75 mm² / AWG 18; mit Kunststoffkragen; galvanisch verzinkt; grau



**Art-Nr.: 216-102**

Aderendhülse; Hülse für 0,75 mm² / AWG 20; ohne Kunststoffkragen; galvanisch verzinkt; silberfarben



**Art-Nr.: 216-203**

Aderendhülse; Hülse für 1 mm² / AWG 18; mit Kunststoffkragen; galvanisch verzinkt; rot



**Art-Nr.: 216-103**

Aderendhülse; Hülse für 1 mm² / AWG 18; ohne Kunststoffkragen; galvanisch verzinkt



**Art-Nr.: 216-204**

Aderendhülse; Hülse für 1,5 mm² / AWG 16; mit Kunststoffkragen; galvanisch verzinkt; schwarz



**Art-Nr.: 216-104**

Aderendhülse; Hülse für 1,5 mm² / AWG 16; ohne Kunststoffkragen; galvanisch verzinkt; silberfarben



**Art-Nr.: 216-206**

Aderendhülse; Hülse für 2,5 mm² / AWG 14; mit Kunststoffkragen; galvanisch verzinkt; blau

## 1.2.2 Beschriftung

### 1.2.2.1 Beschriftungsschild



**Art-Nr.: 248-501**

Mini-WSB-Beschriftungskarte; als Karte; nicht dehnbar; unbedruckt; aufrastbar; weiß

### 1.2.2.2 Beschriftungstreifen



**Art-Nr.: 210-833**

Beschriftungstreifen; 25 m auf Rolle; 6 mm breit; unbedruckt; Selbstklebend; weiß



**Art-Nr.: 210-831**

Beschriftungstreifen; auf Rolle; 2,3 mm breit; unbedruckt; Selbstklebend; weiß



**Art-Nr.: 210-832**

Beschriftungstreifen; auf Rolle; 3 mm breit; unbedruckt; Selbstklebend; weiß



**Art-Nr.: 210-834**

Beschriftungstreifen; auf Rolle; 5 mm breit; unbedruckt; Selbstklebend; weiß

## 1.2.3 Isolierungsstopp

### 1.2.3.1 Isolierstopp



**Art-Nr.: 769-470**

Isolierungsstopp; 0,08 - 0,2 mm<sup>2</sup> "e" (0,14 mm<sup>2</sup> "f"); 5 Stück / Strang; weiß



**Art-Nr.: 769-471**

Isolierungsstopp; 0,25 - 0,5 mm<sup>2</sup>; 5 Stück / Strang; lichtgrau



**Art-Nr.: 769-472**

Isolierungsstopp; 0,75 - 1 mm<sup>2</sup>; 5 Stück / Strang; dunkelgrau

## 1.2.4 Kodierung

### 1.2.4.1 Kodierung



**Art-Nr.: 769-435**

Kodierstift; zur Kodierung der Federleisten; für Basisklemmen / Stiftleisten; orange

## 1.2.5 Warnabdeckung

### 1.2.5.1 Abdeckung



**Art-Nr.: 280-415**

Warnabdeckung; für 5 Klemmen; mit schwarzem Blitzpfeil; gelb

## 1.2.6 Werkzeug

### 1.2.6.1 Betätigungswerkzeug



**Art-Nr.: 210-490**

Betätigungswerkzeug

**Art-Nr.: 769-434**

Betätigungswerkzeug; aus Isolierwerkstoff; 1-fach; lose; weiß

## 1.2.7 Zugentlastung

### 1.2.7.1 Zugentlastung



**Art-Nr.: 769-1607**

Zugentlastungsgehäuse; für Feder- und Stiftleisten; 2-teilig; Rastermaß 5 mm; 7-polig; grau

**Art-Nr.: 769-413**

Zugentlastungsplatte; für Feder- und Stiftleisten; 1-teilig; Rastermaß 5 mm; 6- bis 9-polig; grau

## Handhabungshinweise

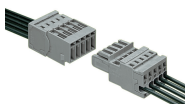
### Leiter anschließen



Betätigungswerkzeug

Leiter mittels Betätigungswerkzeug (hier am Beispiel einer Stiftleiste) anschließen.

## Anwendung



Stiftleiste mit CAGE CLAMP®-Anschluss

1-Leiter-Federleiste, gerade

## Beschriften



Stiftleiste mit CAGE CLAMP®-Anschluss

mit Mini-WSB-Schnellbeschriftungssystem