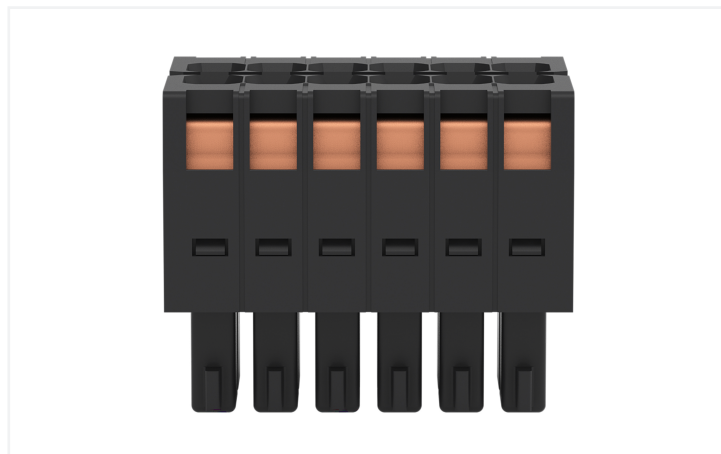


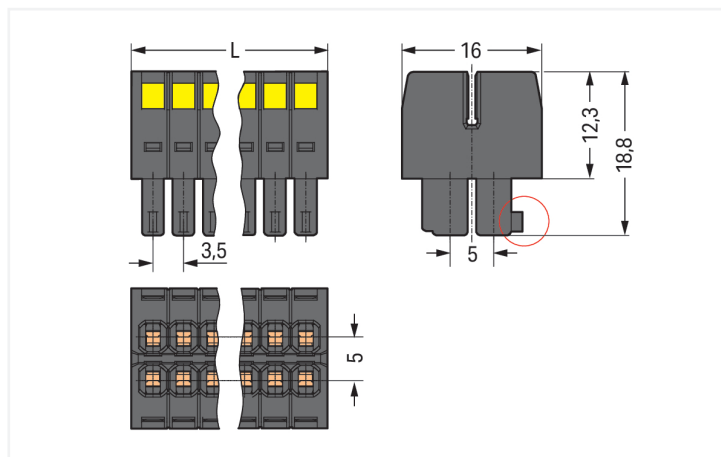
Datenblatt | Artikelnummer: 713-1106

1-Leiter-Federleiste- 2-reihig; CAGE CLAMP®; 1,5 mm²; Rastermaß 3,5 mm; 12-polig; 100% fehlsteckgeschützt; 1,50 mm²; schwarz

<https://www.wago.com/713-1106>

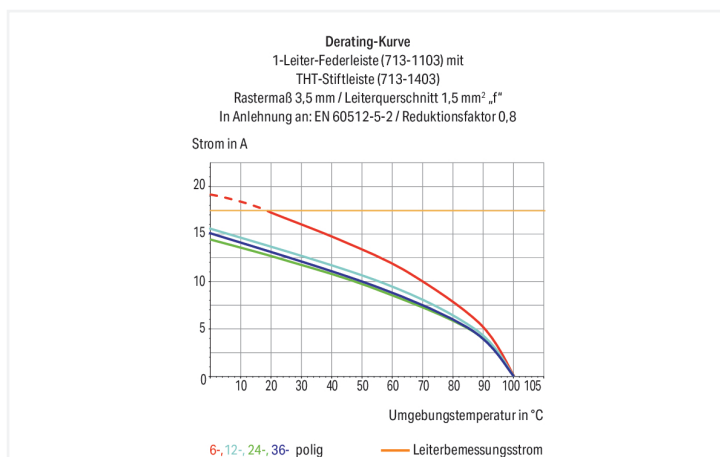


Farbe: ■ schwarz



Abmessungen in mm

$L = [(Polzahl/2) - 1] \times Rastermaß + 5,2 \text{ mm}$
(roter Kreis) Kodiernase



Federleiste/Buchse Serie 713 mit 0° Leiterabgang zur Steckrichtung

Die Federleiste/Buchse mit der Artikelnummer 713-1106 bietet eine reibungslose Elektroinstallation. Mit unseren Leiterplatten-Steckverbindern erhalten Sie ein universelles Steckverbindersystem, das vielseitig Verwendung finden kann: als Leiterplatten-Steckverbinder, als Durchführungssteckverbinder, als fliegende Steckverbindung für verschiedene Montagearten oder als Steckverbinder auf Reihenklemmen. Bei dieser Federleiste/Buchse ist für den Leiteranschluss eine Abisolierlänge im Bereich von 6 bis 7 mm erforderlich. Dieses Produkt ist mit der CAGE CLAMP®-Technologie ausgerüstet. Der zuverlässige und wartungsfreie CAGE CLAMP® Universalanschluss ermöglicht den Anschluss aller Leiterarten mit einer Käfigzugfeder. Eine Vorbehandlung der Leiter, z.B. durch das Aufcrimpen von Aderendhülsen, ist nicht erforderlich. Die Maße sind in Breite x Höhe x Tiefe (22,5 x 18,8 x 16) mm. In Abhängigkeit von der Leiterart ist diese Federleiste/Buchse für Leiterquerschnitte von 0,08 mm² bis 1,5 mm² gemacht. Die Kontaktfläche besteht aus Zinn. Für diese Federleiste/Buchse erfolgt die Betätigung per Betätigungswerkzeug. Das "Multi Connection System" – MCS von WAGO ist das vielfältige Steckverbindersystem mit überzeugenden Lösungen für Ihre Anwendungen.

Hinweise

Sicherheitshinweis

Das MCS – *MULTI CONNECTION SYSTEM* – ist gemäß DIN EN 61984 ein Steckverbinder ohne Schaltleistung. Bei bestimmungsgemäßem Gebrauch dürfen diese Steckverbinder nicht spannungsführend oder unter Last gesteckt oder getrennt werden. Steckverbinder sollten in Energieflussrichtung im Leitungszug des Stromkreises derart angebracht sein, dass berührbare Steckerstifte (der Stifteleisten) in nicht gestecktem Zustand nicht unter Spannung stehen.

Varianten:

Andere Polzahlen
Vergoldete bzw. partiell vergoldete Kontaktflächen
Weitere Varianten können über den WAGO Vertrieb angefragt oder ggfs. unter <https://configurator.wago.com> konfiguriert werden.

Elektrische Daten

Bemessungsdaten gemäß	IEC/EN 60664-1		
Überspannungskategorie	III	III	II
Verschmutzungsgrad	3	2	2
Bemessungsspannung	80 V	160 V	250 V
Bemessungsstoßspannung	2,5 kV	2,5 kV	2,5 kV
Bemessungsstrom	10 A	10 A	10 A

Approbationsdaten gemäß	UL 1059		
Use Group	B	C	D
Bemessungsspannung	300 V	50 V	-
Bemessungsstrom	10 A	10 A	-

Approbationsdaten gemäß	CSA		
Use Group	B	C	D
Bemessungsspannung	300 V	-	-
Bemessungsstrom	10 A	-	-

Anschlussdaten

Klemmstellen	12
Gesamte Anzahl der Potentiale	12
Anzahl Anschlusstypen	1
Anzahl der Ebenen	2

Anschluss 1	
Anschlussstechnik	CAGE CLAMP®
Betätigungsart	Betätigungswerkzeug
Betätigungsrichtung 1	Betätigung 90° zur Leiteranschlussrichtung
Eindrähtiger Leiter	0,08 ... 1,5 mm² / 28 ... 16 AWG
Feindrähtiger Leiter	0,08 ... 1,5 mm² / 28 ... 16 AWG
Feindrähtiger Leiter; mit Aderendhülse mit Kunststoffkragen	0,25 ... 1 mm²
Feindrähtiger Leiter; mit Aderendhülse ohne Kunststoffkragen	0,25 ... 1 mm²
Abisolierlänge	6 ... 7 mm / 0.24 ... 0.28 inch
Polzahl	12
Leiteranschlussrichtung zur Steckrichtung	0°

Geometrische Daten

Rastermaß	3,5 mm / 0.138 inch
Breite	22,5 mm / 0.886 inch
Höhe	18,8 mm / 0.74 inch
Tiefe	16 mm / 0.63 inch

Mechanische Daten

variable Kodierung	Ja
Verdrehschutz	Ja

Steckverbindung

Kontaktausführung im Steckverbinderbereich	Federleiste/Buchse
Steckverbinder Anschlusstyp	für Leiter
Fehlsteckschutz	Ja

Werkstoffdaten

Hinweis Werkstoffdaten	Informationen zu Materialangaben finden sie hier
Farbe	schwarz
Isolierstoffgruppe	II
Isolierwerkstoff Hauptgehäuse	Glasfaserverstärktes Polyamid (PA66 GF)
Brennbarkeitsklasse gemäß UL 94	V0
Klemmfederwerkstoff	Chrom-Nickel-Federstahl (CrNi)
Kontaktwerkstoff	Kupferlegierung
Kontaktoberfläche	Zinn
Brandlast	0,095 MJ
Gewicht	6,3 g

Umgebungsbedingungen

Grenztemperaturbereich	-60 ... +100 °C
Verarbeitungstemperatur	-35 ... +60 °C

Kaufmännische Daten

Produktgruppe	3 (MULTISTECKERSYSTEM)
VPE (UVPE)	50 St.
Verpackungsart	Karton
Ursprungsland	PL
GTIN	4045454696092
Zolltarifnummer	85366990990

Produktklassifikation

UNSPSC	39121409
eCl@ss 10.0	27-14-11-06
eCl@ss 9.0	27-14-11-06
ETIM 9.0	EC001284
ETIM 8.0	EC001284
ECCN	NO US CLASSIFICATION

Environmental Product Compliance

RoHS Compliance Status	Compliant, No Exemption
------------------------	-------------------------

Zulassungen / Zertifikate

Allgemeine Zulassungen



Zulassung	Norm	Zertifikatsname
CB DEKRA Certification B.V.	IEC 61984	NL-102427
CSA CSA Group	C22.2	2315087
KEMA/KEUR DEKRA Certification B.V.	EN 61984	71-133740
UL Underwriters Laboratories Inc.	UL 1059	UL-US-L45172-6187124-22905991-1

Konformitäts- und Herstellererklärungen



Zulassung	Norm	Zertifikatsname
Railway WAGO GmbH & Co. KG	-	Z00004422.000

Downloads

Environmental Product Compliance

Compliance Search

Environmental Product Compliance 713-1106



Dokumentation

Weitere Informationen

Technischer Anhang

03.04.2019

pdf

3566.70 KB



CAD/CAE-Daten

CAD Daten

2D/3D Modelle
713-1106



CAE Daten

ZUKEN Portal
713-1106



1 Passende Produkte

1.1 Systemgegenstück

1.1.1 Stiftleiste/Stecker



Art-Nr.: 713-1426/105-000/997-406

THR-Stiftleiste, 2-reihig; Lötstift 0,8 x 0,8 mm; abgewinkelt; 100% fehlsteckgeschützt; im Gurt; Rastermaß 3,5 mm; 12-polig; schwarz



Art-Nr.: 713-1426/105-000

THR-Stiftleiste, 2-reihig; Lötstift 0,8 x 0,8 mm; abgewinkelt; 100% fehlsteckgeschützt; Rastermaß 3,5 mm; 12-polig; schwarz



Art-Nr.: 713-1406/105-000/997-406

THR-Stiftleiste, 2-reihig; Lötstift 0,8 x 0,8 mm; gerade; 100% fehlsteckgeschützt; im Gurt; Rastermaß 3,5 mm; 12-polig; schwarz



Art-Nr.: 713-1406/105-000

THR-Stiftleiste, 2-reihig; Lötstift 0,8 x 0,8 mm; gerade; 100% fehlsteckgeschützt; Rastermaß 3,5 mm; 12-polig; schwarz



Art-Nr.: 713-1426

THT-Stiftleiste, 2-reihig; Lötstift 0,8 x 0,8 mm; abgewinkelt; 100% fehlsteckgeschützt; Rastermaß 3,5 mm; 12-polig; schwarz



Art-Nr.: 713-1466

THT-Stiftleiste, 2-reihig; Lötstift 0,8 x 0,8 mm; gerade; 100% fehlsteckgeschützt; mit Orientierungsnase; Rastermaß 3,5 mm; 12-polig; schwarz



Art-Nr.: 713-1406

THT-Stiftleiste, 2-reihig; Lötstift 0,8 x 0,8 mm; gerade; 100% fehlsteckgeschützt; Rastermaß 3,5 mm; 12-polig; schwarz

1.2 Optionales Zubehör

1.2.1 Aderendhülse

1.2.1.1 Aderendhülse



Art-Nr.: 216-301

Aderendhülse; Hülse für 0,25 mm² / AWG 24; mit Kunststoffkragen; galvanisch verzinkt; gelb



Art-Nr.: 216-321

Aderendhülse; Hülse für 0,25 mm² / AWG 24; mit Kunststoffkragen; galvanisch verzinkt; gelb



Art-Nr.: 216-131

Aderendhülse; Hülse für 0,25 mm² / AWG 24; ohne Kunststoffkragen; galvanisch verzinkt; silberfarben



Art-Nr.: 216-302

Aderendhülse; Hülse für 0,34 mm² / AWG 22; mit Kunststoffkragen; galvanisch verzinkt; helltürkis

1.2.1.1 Aderendhülse



Art-Nr.: 216-322

Aderendhülse; Hülse für 0,34 mm² / AWG 22; mit Kunststoffkragen; galvanisch verzinkt; helltürkis

Art-Nr.: 216-132

Aderendhülse; Hülse für 0,34 mm² / AWG 24; ohne Kunststoffkragen; galvanisch verzinkt

Art-Nr.: 216-241

Aderendhülse; Hülse für 0,5 mm² / AWG 20; mit Kunststoffkragen; galvanisch verzinkt; Elektrolytkupfer; gasdicht aufgecrimpt; gemäß DIN 46228, Teil 4/09.90; weiß

Art-Nr.: 216-201

Aderendhülse; Hülse für 0,5 mm² / AWG 20; mit Kunststoffkragen; galvanisch verzinkt; Elektrolytkupfer; gemäß DIN 46228, Teil 4/09.90; weiß



Art-Nr.: 216-221

Aderendhülse; Hülse für 0,5 mm² / AWG 20; mit Kunststoffkragen; galvanisch verzinkt; weiß

Art-Nr.: 216-141

Aderendhülse; Hülse für 0,5 mm² / AWG 20; ohne Kunststoffkragen; galvanisch verzinkt; Elektrolytkupfer; gasdicht aufgecrimpt; gemäß DIN 46228, Teil 1/08.92

Art-Nr.: 216-101

Aderendhülse; Hülse für 0,5 mm² / AWG 22; ohne Kunststoffkragen; galvanisch verzinkt; silberfarben

Art-Nr.: 216-121

Aderendhülse; Hülse für 0,5 mm² / AWG 22; ohne Kunststoffkragen; galvanisch verzinkt; silberfarben



Art-Nr.: 216-242

Aderendhülse; Hülse für 0,75 mm² / AWG 18; mit Kunststoffkragen; galvanisch verzinkt; Elektrolytkupfer; gasdicht aufgecrimpt; gemäß DIN 46228, Teil 4/09.90; grau

Art-Nr.: 216-262

Aderendhülse; Hülse für 0,75 mm² / AWG 18; mit Kunststoffkragen; galvanisch verzinkt; Elektrolytkupfer; gasdicht aufgecrimpt; gemäß DIN 46228, Teil 4/09.90; grau

Art-Nr.: 216-202

Aderendhülse; Hülse für 0,75 mm² / AWG 18; mit Kunststoffkragen; galvanisch verzinkt; grau

Art-Nr.: 216-222

Aderendhülse; Hülse für 0,75 mm² / AWG 18; mit Kunststoffkragen; galvanisch verzinkt; grau



Art-Nr.: 216-142

Aderendhülse; Hülse für 0,75 mm² / AWG 18; ohne Kunststoffkragen; galvanisch verzinkt; Elektrolytkupfer; gasdicht aufgecrimpt; gemäß DIN 46228, Teil 1/08.92

Art-Nr.: 216-102

Aderendhülse; Hülse für 0,75 mm² / AWG 20; ohne Kunststoffkragen; galvanisch verzinkt; silberfarben

Art-Nr.: 216-122

Aderendhülse; Hülse für 0,75 mm² / AWG 20; ohne Kunststoffkragen; galvanisch verzinkt; silberfarben

Art-Nr.: 216-243

Aderendhülse; Hülse für 1 mm² / AWG 18; mit Kunststoffkragen; galvanisch verzinkt; Elektrolytkupfer; gasdicht aufgecrimpt; gemäß DIN 46228, Teil 4/09.90; rot



Art-Nr.: 216-263

Aderendhülse; Hülse für 1 mm² / AWG 18; mit Kunststoffkragen; galvanisch verzinkt; Elektrolytkupfer; gasdicht aufgecrimpt; gemäß DIN 46228, Teil 4/09.90; rot

Art-Nr.: 216-203

Aderendhülse; Hülse für 1 mm² / AWG 18; mit Kunststoffkragen; galvanisch verzinkt; rot

Art-Nr.: 216-223

Aderendhülse; Hülse für 1 mm² / AWG 18; mit Kunststoffkragen; galvanisch verzinkt; rot

Art-Nr.: 216-103

Aderendhülse; Hülse für 1 mm² / AWG 18; ohne Kunststoffkragen; galvanisch verzinkt



Art-Nr.: 216-143

Aderendhülse; Hülse für 1 mm² / AWG 18; ohne Kunststoffkragen; galvanisch verzinkt; Elektrolytkupfer; gasdicht aufgecrimpt; gemäß DIN 46228, Teil 1/08.92

Art-Nr.: 216-123

Aderendhülse; Hülse für 1 mm² / AWG 18; ohne Kunststoffkragen; galvanisch verzinkt; silberfarben

1.2.2 Handhabungsaufkleber

1.2.2.1 Handhabungsaufkleber



Art-Nr.: 210-493

Handhabungsaufkleber

1.2.3 Werkzeug

1.2.3.1 Betätigungswerkzeug



Art-Nr.: 210-719

Betätigungswerkzeug; Klinge 2,5 x 0,4 mm; mit teilsoliertem Schaft



Art-Nr.: 210-647

Betätigungswerkzeug; Klinge 2,5 x 0,4 mm; mit teilsoliertem Schaft; mehrfarbig

1.2.4 Zugentlastung

1.2.4.1 Zugentlastungsplatte

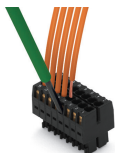


Art-Nr.: 713-130

Zugentlastungsplatte; für Federleisten; 1-teilig; Rastermaß 3,5 mm; schwarz

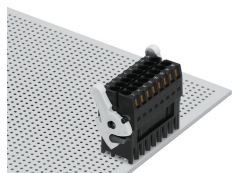
Handhabungshinweise

Leiter anschließen

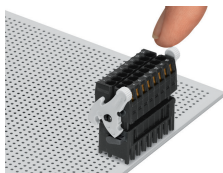


Leiter anschließen – mit Schraubendreher (2,5 x 0,4 mm).

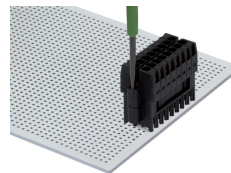
Verriegelung



Trennhilfe – Geschlossen und verriegelt.

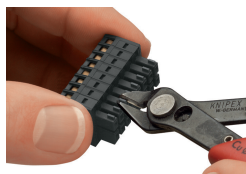


Trennhilfe – geöffnet, Federleiste ist getrennt. Das Schwenken der Trennhilfe hebt die Federleiste aus der Siffleiste.



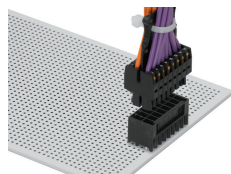
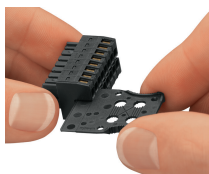
Schraubverriegelung nur mit Werkzeug trennbar.

Kodieren



Kodierung einer Federleiste durch Abtrennen der Kodiernasen.

Zugentlastung



Zugentlastungsplatte kundenseitig montiert

Zugentlastung – einfaches Handling durch eine mittig zwischen die Leitereinführungen montierte Zugentlastungsplatte.