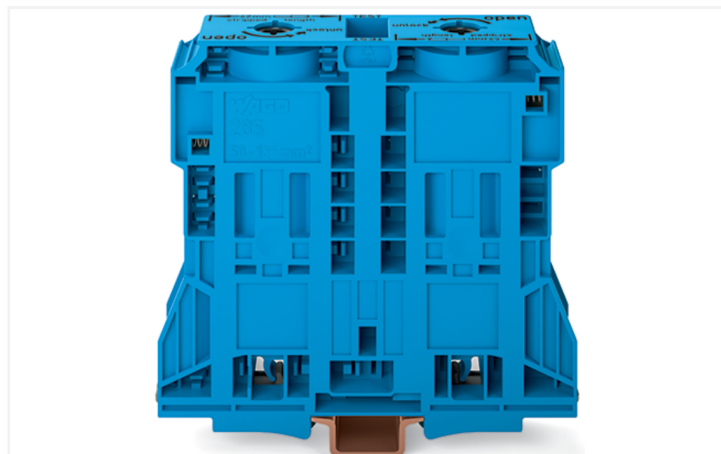
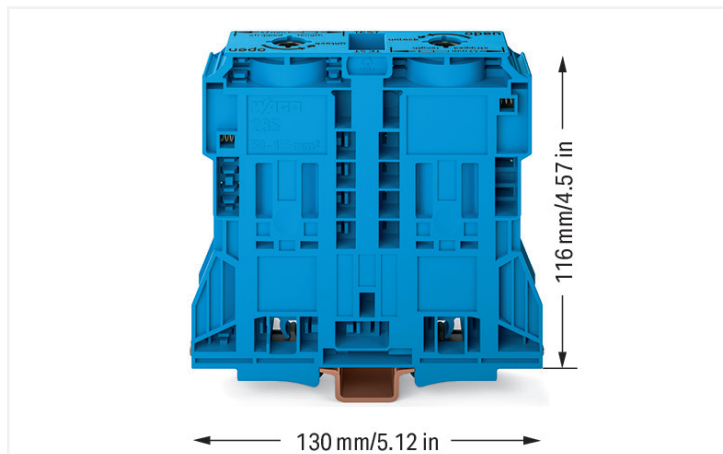


## Datenblatt | Artikelnummer: 285-1184

2-Leiter-Durchgangsklemme; 185 mm<sup>2</sup>; seitliche Beschriftungsaufnahmen; nur auf Tragschiene 35 x 15; POWER CAGE CLAMP; 185,00 mm<sup>2</sup>; blau

<https://www.wago.com/285-1184>



Farbe: ■ blau

Durchgangsklemme Serie 285, blau

Die Durchgangsklemme hat die Artikelnummer 285-1184 und ermöglicht einen einfachen und sicheren Anschluss. Bei dieser Durchgangsklemme ist für den Leiteranschluss eine Abisolierlänge im Bereich von 45 bis 47 mm erforderlich. Dieses Produkt verwendet die POWER CAGE CLAMP-Technologie. POWER CAGE CLAMP ist die ideale Lösung für den Anschluss von großen Leiterquerschnitten, die zuverlässige und wartungsfreie Verbindungen erfordern. Mit diesem Universalanschluss können alle Arten von Leitern angeschlossen werden. Die Klemmstelle kann im geöffneten Zustand arretiert werden, was eine einfache Handhabung ermöglicht. Es ist keine Vorbehandlung der Leiter notwendig, wie z.B. das Aufcrimpen von Aderendhülsen, und auch der Einsatz eines Drehmomentschlüssels ist nicht erforderlich. In Abhängigkeit von der Leiterart ist die Durchgangsklemme ausgelegt für Leiterquerschnitte von 50 mm<sup>2</sup> bis 185 mm<sup>2</sup>.

### Elektrische Daten

Bemessungsdaten gemäß	IEC/EN 60947-7-1		
Überspannungskategorie	III	III	II
Verschmutzungsgrad	3	2	2
Bemessungsspannung	1000 V	-	-
Bemessungsstoßspannung	12 kV	-	-
Bemessungsstrom	353 A	-	-

Bemessungsdaten gemäß IEC/EN 2		
Bemessungsspannung (III / 3)	1500 V	
Bemessungsstoßspannung (III / 3)	12 kV	

Approbationsdaten gemäß	UL 1059		
Use Group	B	C	D
Bemessungsspannung	600 V	600 V	-
Bemessungsstrom	310 A	310 A	-

Approbationsdaten gemäß	CSA 22.2 No 158		
Use Group	B	C	D
Bemessungsspannung	1000 V	1000 V	-
Bemessungsstrom	310 A	-	-

Verlustleistung	
Verlustleistung, pro Pol (Potential)	11.2148 W
Bemessungsstrom I <sub>N</sub> zur Verlustleistungsangabe	353 A
Widerstandswert zur stromabhängigen Verlustleistungsangabe	9e-005 Ω

Allgemein	
Art der Spannung 1	AC/DC
Art der Spannung 2	DC

## Anschlussdaten

Klemmstellen	2
Gesamte Anzahl der Potentiale	1
Anzahl der Ebenen	1
Anzahl Brückeraufnahmen	2

## Anschluss 1

Anschluss technik	POWER CAGE CLAMP
Betätigungsart	Innensechskantschlüssel; 8 mm
Anschließbare Leiterwerkstoffe	Kupfer
Nennquerschnitt	185 mm <sup>2</sup> / 350 kcmil
Eindrähtiger Leiter	50 ... 185 mm <sup>2</sup> / 1/0 AWG ... 350 kcmil
Mehrdrähtiger Leiter	50 ... 185 mm <sup>2</sup> / 1/0 AWG ... 350 kcmil
Feindrähtiger Leiter	50 ... 185 mm <sup>2</sup> / 1/0 AWG ... 350 kcmil
Feindrähtiger Leiter; mit Aderendhülse mit Kunststoffkragen	50 ... 150 mm <sup>2</sup> / 1/0 AWG ... 300 kcmil
Feindrähtiger Leiter; mit Aderendhülse ohne Kunststoffkragen	50 ... 185 mm <sup>2</sup> / 1/0 AWG ... 350 kcmil
Abisolierlänge	45 ... 47 mm / 1.77 ... 1.85 inch
Verdrahtungsrichtung	Seitliche Verdrahtung

## Geometrische Daten

Breite	32 mm / 1.26 inch
Höhe	130 mm / 5.118 inch
Tiefe ab Oberkante Tragschiene	116 mm / 4.567 inch

## Mechanische Daten

Montageart	Tragschiene 35 x 15
Montage Hinweis	nur auf Tragschiene DIN 35 x 15
Beschriftungsebene	Seitliche Beschriftung

## Werkstoffdaten

Hinweis Werkstoffdaten	<a href="#">Informationen zu Materialangaben finden sie hier</a>
Farbe	blau
Isolierstoffgruppe	I
Isolierwerkstoff Hauptgehäuse	Polyamid (PA66)
Brennbarkeitsklasse gemäß UL 94	V0
Brandlast	4,958 MJ
Gewicht	530,1 g

## Umgebungsbedingungen

Verarbeitungstemperatur	-35 ... +85 °C
Dauergebrauchstemperatur	-60 ... +105 °C

## Kaufmännische Daten

Produktgruppe	1 (Reihenklemmen)
VPE (UVPE)	5 St.
Verpackungsart	Karton
Ursprungsland	PL
GTIN	4055143067058
Zolltarifnummer	85369010000

Produktklassifikation	
UNSPSC	39121410
eCl@ss 10.0	27-14-11-20
eCl@ss 9.0	27-14-11-20
ETIM 9.0	EC000897
ETIM 8.0	EC000897
ECCN	NO US CLASSIFICATION

Environmental Product Compliance	
RoHS Compliance Status	Compliant, No Exemption

### Zulassungen / Zertifikate

Allgemeine Zulassungen			Konformitäts- und Herstellererklärungen		
Zulassung	Norm	Zertifikatsname	Zulassung	Norm	Zertifikatsname
CCA DEKRA Certification B.V.	EN 60947	NTR NL 7965	EU-Declaration of Confor- mity WAGO GmbH & Co. KG	-	-
CSA DEKRA Certification B.V.	C22.2 No. 158	154112	UK-Declaration of Confor- mity WAGO GmbH & Co. KG	-	-
KEMA/KEUR DEKRA Certification B.V.	EN 60947	71-126013			
UL Underwriters Laboratories Inc.	UL 1059	E45172			

### Zulassungen für Schifffahrt

Zulassung	Norm	Zertifikatsname
ABS American Bureau of Ship- ping	EN 60947	24-0152298-PDA
DNV GL Det Norske Veritas, Ger- manischer Lloyd	-	TAE00001V2

### Downloads

Environmental Product Compliance	
Compliance Search	
Environmental Product Compliance 285-1184	<a href="#">↓</a>

## Dokumentation

Ausschreibungstext			
285-1184	19.02.2019	xml 3.88 KB	<a href="#">↓</a>
285-1184	04.01.2018	doc 25.50 KB	<a href="#">↓</a>

## CAD/CAE-Daten

CAD Daten	CAE Daten
2D/3D Modelle 285-1184 <a href="#">↓</a>	EPLAN Data Portal 285-1184 <a href="#">↓</a>
	WSCAD Universe 285-1184 <a href="#">↓</a>
	ZUKEN Portal 285-1184 <a href="#">↓</a>

## 1 Passende Produkte

### 1.1 Optionales Zubehör

#### 1.1.1 Abdeckung

##### 1.1.1.1 Abdeckung



**Art-Nr.: 285-1178**

Fingerschutzabdeckung; dient als Berührungsschutz für nicht belegte Klemmstellen und Brückerschlitze; für Hochstromklemmen 185 mm<sup>2</sup>; gelb

#### 1.1.2 Beschriftung

##### 1.1.2.1 Beschriftungsschild



**Art-Nr.: 793-5501/000-006**

WMB-Beschriftungskarte; als Karte; für Klemmenbreite 5 - 17,5 mm; dehnbar 5 - 5,2 mm; unbedruckt; aufrastbar; blau



**Art-Nr.: 793-5501/000-014**

WMB-Beschriftungskarte; als Karte; für Klemmenbreite 5 - 17,5 mm; dehnbar 5 - 5,2 mm; unbedruckt; aufrastbar; braun



**Art-Nr.: 793-5501/000-002**

WMB-Beschriftungskarte; als Karte; für Klemmenbreite 5 - 17,5 mm; dehnbar 5 - 5,2 mm; unbedruckt; aufrastbar; gelb



**Art-Nr.: 793-5501/000-007**

WMB-Beschriftungskarte; als Karte; für Klemmenbreite 5 - 17,5 mm; dehnbar 5 - 5,2 mm; unbedruckt; aufrastbar; grau



**Art-Nr.: 793-5501/000-023**

WMB-Beschriftungskarte; als Karte; für Klemmenbreite 5 - 17,5 mm; dehnbar 5 - 5,2 mm; unbedruckt; aufrastbar; grün



**Art-Nr.: 793-5501/000-017**

WMB-Beschriftungskarte; als Karte; für Klemmenbreite 5 - 17,5 mm; dehnbar 5 - 5,2 mm; unbedruckt; aufrastbar; hellgrün



**Art-Nr.: 793-5501/000-012**

WMB-Beschriftungskarte; als Karte; für Klemmenbreite 5 - 17,5 mm; dehnbar 5 - 5,2 mm; unbedruckt; aufrastbar; orange



**Art-Nr.: 793-5501/000-005**

WMB-Beschriftungskarte; als Karte; für Klemmenbreite 5 - 17,5 mm; dehnbar 5 - 5,2 mm; unbedruckt; aufrastbar; rot



**Art-Nr.: 793-5501/000-024**

WMB-Beschriftungskarte; als Karte; für Klemmenbreite 5 - 17,5 mm; dehnbar 5 - 5,2 mm; unbedruckt; aufrastbar; violett



**Art-Nr.: 793-5501**

WMB-Beschriftungskarte; als Karte; für Klemmenbreite 5 - 17,5 mm; dehnbar 5 - 5,2 mm; unbedruckt; aufrastbar; weiß



**Art-Nr.: 793-501/000-006**

WMB-Beschriftungskarte; als Karte; nicht dehnbar; unbedruckt; aufrastbar; blau



**Art-Nr.: 793-501/000-002**

WMB-Beschriftungskarte; als Karte; nicht dehnbar; unbedruckt; aufrastbar; gelb



**Art-Nr.: 793-501/000-007**

WMB-Beschriftungskarte; als Karte; nicht dehnbar; unbedruckt; aufrastbar; grau



**Art-Nr.: 793-501/000-023**

WMB-Beschriftungskarte; als Karte; nicht dehnbar; unbedruckt; aufrastbar; grün



**Art-Nr.: 793-501/000-017**

WMB-Beschriftungskarte; als Karte; nicht dehnbar; unbedruckt; aufrastbar; hellgrün



**Art-Nr.: 793-501/000-012**

WMB-Beschriftungskarte; als Karte; nicht dehnbar; unbedruckt; aufrastbar; orange

### 1.1.2.1 Beschriftungsschild



**Art-Nr.: 793-501/000-005**

WMB-Beschriftungskarte; als Karte; nicht dehnbar; unbedruckt; aufrastbar; rot



**Art-Nr.: 793-501/000-024**

WMB-Beschriftungskarte; als Karte; nicht dehnbar; unbedruckt; aufrastbar; violett



**Art-Nr.: 793-501**

WMB-Beschriftungskarte; als Karte; nicht dehnbar; unbedruckt; aufrastbar; weiß



**Art-Nr.: 2009-115/000-006**

WMB-Inline; für Smart Printer; 1500 Stück auf Rolle; dehnbar 5 - 5,2 mm; unbedruckt; aufrastbar; blau



**Art-Nr.: 2009-115/000-002**

WMB-Inline; für Smart Printer; 1500 Stück auf Rolle; dehnbar 5 - 5,2 mm; unbedruckt; aufrastbar; gelb



**Art-Nr.: 2009-115/000-007**

WMB-Inline; für Smart Printer; 1500 Stück auf Rolle; dehnbar 5 - 5,2 mm; unbedruckt; aufrastbar; grau



**Art-Nr.: 2009-115/000-023**

WMB-Inline; für Smart Printer; 1500 Stück auf Rolle; dehnbar 5 - 5,2 mm; unbedruckt; aufrastbar; grün



**Art-Nr.: 2009-115/000-017**

WMB-Inline; für Smart Printer; 1500 Stück auf Rolle; dehnbar 5 - 5,2 mm; unbedruckt; aufrastbar; hellgrün



**Art-Nr.: 2009-115/000-012**

WMB-Inline; für Smart Printer; 1500 Stück auf Rolle; dehnbar 5 - 5,2 mm; unbedruckt; aufrastbar; orange



**Art-Nr.: 2009-115/000-005**

WMB-Inline; für Smart Printer; 1500 Stück auf Rolle; dehnbar 5 - 5,2 mm; unbedruckt; aufrastbar; rot



**Art-Nr.: 2009-115/000-024**

WMB-Inline; für Smart Printer; 1500 Stück auf Rolle; dehnbar 5 - 5,2 mm; unbedruckt; aufrastbar; violett



**Art-Nr.: 2009-115**

WMB-Inline; für Smart Printer; 1500 Stück auf Rolle; dehnbar 5 - 5,2 mm; unbedruckt; aufrastbar; weiß

### 1.1.2.2 Beschriftungsstreifen



**Art-Nr.: 2009-110**

Beschriftungsstreifen; für Smart Printer; auf Rolle; nicht dehnbar; unbedruckt; aufrastbar; weiß

### 1.1.3 Brücken

#### 1.1.3.1 Brücken



**Art-Nr.: 285-1171**

Brücken; isoliert; grau

### 1.1.4 Montage

#### 1.1.4.1 Montagematerial



**Art-Nr.: 285-1179**

Fixierelement; für Hochstromklemmen 185mm<sup>2</sup>; orange



**Art-Nr.: 249-197**

Schraubenlose Endklammer; 14 mm breit; für Tragschiene 35 x 15 und 35 x 7,5; grau

### 1.1.5 Potentialabgriff

#### 1.1.5.1 Potentialabgriff



**Art-Nr.: 285-1175**

Potentialabgriff; für Hochstromklemmen 185 mm<sup>2</sup>; grau

## 1.1.6 Strom- und Spannungsabgriff

### 1.1.6.1 Strom- und Spannungsabgriff



**Art-Nr.: 855-1851/350-000**

Strom- und Spannungsabgriff bis 185 mm<sup>2</sup>; Primärer Bemessungsstrom 350 A; Sekundärer Bemessungsstrom 1 A; Bemessungsleistung 0,2 VA; Genauigkeitsklasse 0,5; abgesichert

## 1.1.7 Tragschiene

### 1.1.7.1 Montagematerial



**Art-Nr.: 210-198**

Kupfertragschiene; 35 x 15 mm; 2,3 mm dick; 2 m lang; ungelocht; entsprechend EN 60715; kupferfarben



**Art-Nr.: 210-118**

Stahltragschiene; 35 x 15 mm; 2,3 mm dick; 2 m lang; ungelocht; entsprechend EN 60715; silberfarben

## 1.1.8 Warnabdeckung

### 1.1.8.1 Abdeckung



**Art-Nr.: 285-1176**

Warnabdeckung; gelb



**Art-Nr.: 285-1177**

Warnabdeckung; mit schwarzem Blitzpfeil; gelb

## 1.1.9 Werkzeug

### 1.1.9.1 Betätigungswerkzeug



**Art-Nr.: 285-172**

Innensechskantschlüssel; mit teilsolisier-tem Schaft; grün



**Art-Nr.: 285-173**

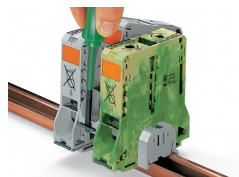
Innensechskantschlüssel; mit teilsolisier-tem Schaft; mit Verdrehschutz; grün

## Handhabungshinweise

### Montieren



Aufrasten einer Klemme auf die Tragschiene



Demontieren einer Klemme aus dem Verband

## Leiter anschließen

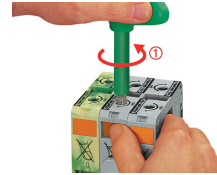


Für optimale Kontaktkraft:

- Leiter biegen,
- Leiter ablängen (Das Leiterende muss gerade sein!) und
- Leiter abisolieren.

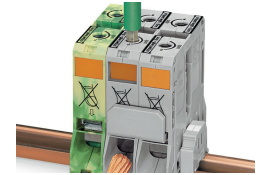


Bitte aufgedruckte, entsprechende Abisolierlänge beachten!



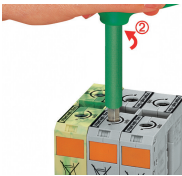
### Leiteranschluss – Schritt 1

Innensechskantschlüssel gegen den Uhrzeigersinn bis zum Anschlag drehen, dann orangefarbene Taste (Arretierungsfunktion) drücken, Anschlussstelle bleibt geöffnet.



### Leiteranschluss – Schritt 2

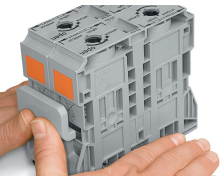
Abisolierten Leiter bis zum Anschlag in die Klemmstelle führen und in dieser Position halten.



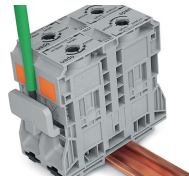
### Leiteranschluss – Schritt 3

Durch weiteren kurzen Linksdreh wird die Sperre aufgehoben und der Innensechskantschlüssel ohne Kraft zurückgeführt. Der Leiter ist sicher geklemmt.

## Brücken

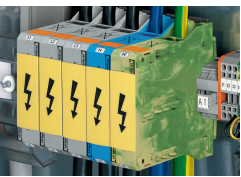


Brücken benachbarter Klemmen mit Querbrückern oberhalb der Leitereinführung, vor Leiteranschluss; der Nennquerschnitt bleibt erhalten.

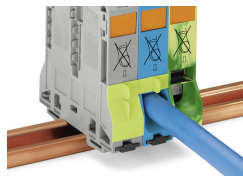


Brücker mit Betätigungswerkzeug lösen.

## Abdeckung

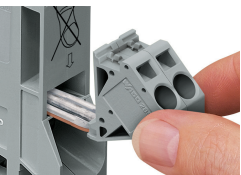


Warnabdeckung signalisiert z. B.: Achtung: Spannung, auch nach Ausschalten des Hauptschalters!

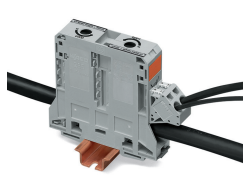


Gelbe Fingerschutzabdeckung dient als Berührungsschutz des Brückerschachtes und/oder der nicht belegten Klemmstelle (teilbar).

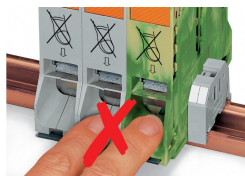
## Potentialabgriff



Sicherer und komfortabler Abgriff direkt an der Einspeisung; Einstecken des Abgriffes bei entspannter Feder, ohne angeschlossenen Leiter



## Sicherheit

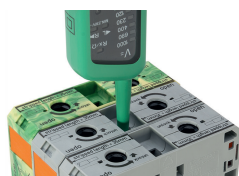


Achtung: Verletzungsgefahr!  
Finger nicht in Leitereinführungsöffnung stecken!

## Prüfen

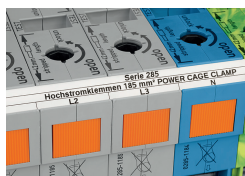


Prüfen mit berührungsgeschütztem Prüfstecker Ø 4 mm (Prüfstecker sind nicht im WAGO-Lieferprogramm enthalten – z. B. Fa. Multi-Contact Deutschland GmbH)



Prüfen Spannungsmessungen lassen sich, z. B. mit dem 2-poligen Spannungsprüfer (Bestellnr. 206-707), durchführen.

## Beschriften



Neben WMB-Beschriftungsschildern können bei der 185mm<sup>2</sup>-Klemme Beschriftungsstreifen direkt aufgebracht werden.