

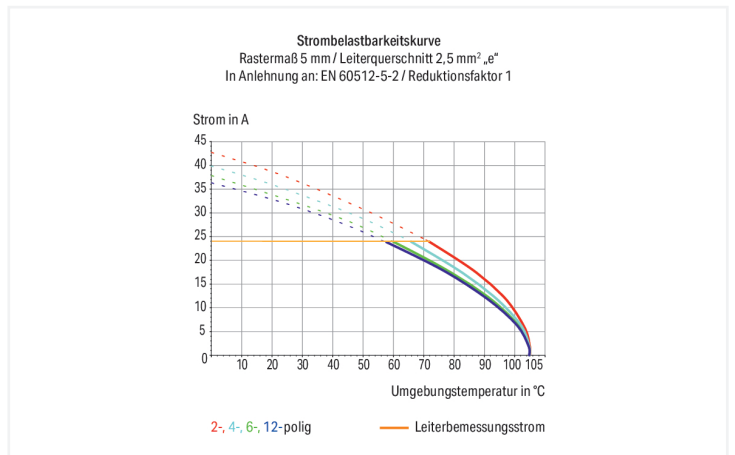
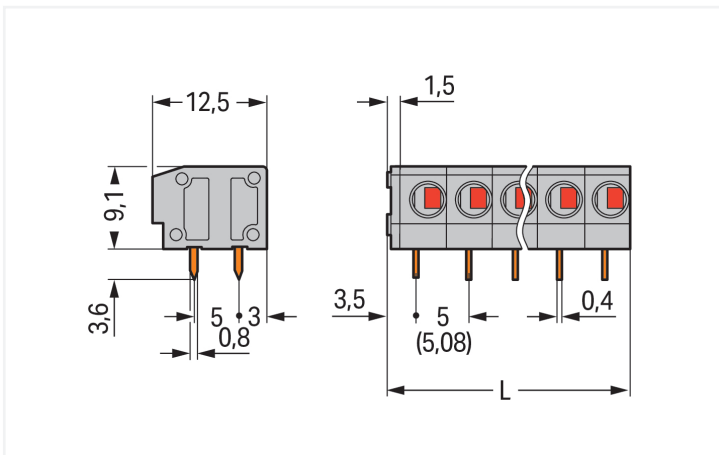
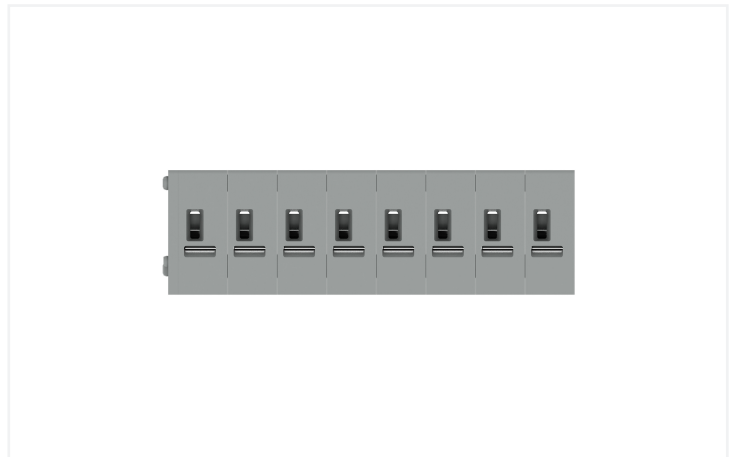
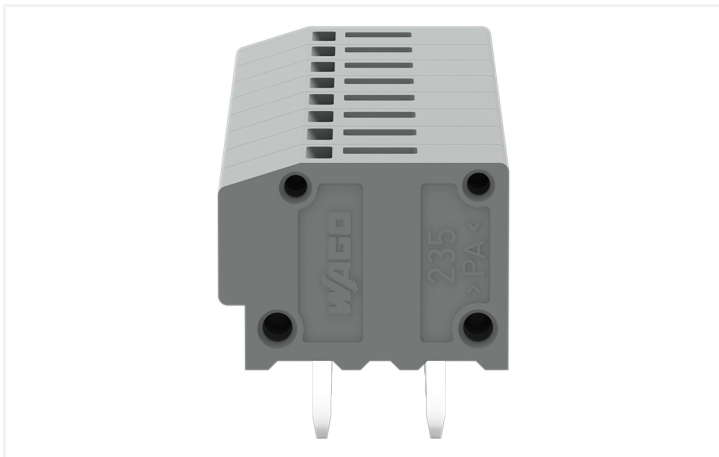
# Datenblatt | Artikelnummer: 235-408/333-000

Leiterplattenklemme; 2,5 mm<sup>2</sup>; Rastermaß 5/5,08 mm; 8-polig; PUSH WIRE®; mit Prüföffnung; grau

<https://www.wago.com/235-408/333-000>



Farbe: ■ grau



Abmessungen in mm

$L = (\text{Polzahl} \times \text{Rastermaß}) + 1,5 \text{ mm}$

Leiterplattenklemme Serie 235 mit Lötstiftabmessungen 0,8 x 0,4 mm

Die Leiterplattenklemme mit der Artikelnummer 235-408/333-000 ermöglicht einen einfachen und sicheren Anschluss. Unsere Leiterplattenklemmen ermöglichen Ihnen die größtmögliche Flexibilität bei verschiedenen Montagearten. Für den Leiteranschluss werden bei dieser Leiterplattenklemme Abisolierlängen von 9 bis 10 mm benötigt. Dieses Produkt verwendet die PUSH WIRE®-Technologie. Die schnellste Art, einen Leiter zu klemmen ist unser erprobter Steckklemmanschluss PUSH WIRE®. Diese Anschlussart nutzt die Knicksteifigkeit der Leiter, um dadurch die Federkraft zu überwinden. Die Maße sind in Breite x Höhe x Tiefe (41,5 x 12,8 x 12,5) mm. Diese Leiterplattenklemme ist in Abhängigkeit von der Leiterart für Leiterquerschnitte von 0,5 mm<sup>2</sup> bis 2,5 mm<sup>2</sup> geeignet. Die Oberfläche der Kontakte besteht aus Zinn. Über ein Betätigungswerkzeug wird diese Leiterplattenklemme betätigt. Die Verlötlung der Leiterplattenklemme erfolgt mittels THT. Eingeführt wird der Leiter in einem 0°-Winkel zur Platine.

## Hinweise

Varianten:	Andere Polzahlen Andere Farben Klemmenleisten im Rastermaß 7,5/7,62 mm und 10/10,16 mm Farbige gemischte Klemmenleisten Direkte Bedruckung Weitere Varianten können über den WAGO Vertrieb angefragt oder ggfs. unter <a href="https://configurator.wago.com">https://configurator.wago.com</a> konfiguriert werden.
------------	---

## Elektrische Daten

Bemessungsdaten gemäß IEC/EN 60664-1				Approbationsdaten gemäß UL 1059			
Überspannungskategorie	III	III	II	Use Group	B	C	D
Verschmutzungsgrad	3	2	2	Bemessungsspannung	300 V	-	300 V
Bemessungsspannung	250 V	320 V	630 V	Bemessungsstrom	10 A	-	10 A
Bemessungsstoßspannung	4 kV	4 kV	4 kV				
Bemessungsstrom	17,5 A	17,5 A	17,5 A				

## Bemessungsdaten gemäß CSA

Bemessungsspannung CSA (Use Group B)	300 V
Bemessungsstrom CSA (Use Group B)	15 A

## Anschlussdaten

Klemmstellen	8	<b>Anschluss 1</b>	
Gesamte Anzahl der Potentiale	8	Anschlusstechnik	PUSH WIRE®
Anzahl Anschlusstypen	1	Betätigungsart	Betätigungswerkzeug
Anzahl der Ebenen	1	Eindrähtiger Leiter	0,5 ... 2,5 mm <sup>2</sup> / 20 ... 14 AWG
		Feindrähtiger Leiter; mit Aderendhülse mit Kunststoffkragen	0,25 ... 1,5 mm <sup>2</sup>
		Feindrähtiger Leiter; mit Aderendhülse ohne Kunststoffkragen	0,25 ... 1,5 mm <sup>2</sup>
		Abisolierlänge	9 ... 10 mm / 0.35 ... 0.39 inch
		Leiteranschlussrichtung zur Leiterplatte	0 °
		Polzahl	8

## Geometrische Daten

Rastermaß	5/5,08 mm / 0.197/0.2 inch
Breite	41,5 mm / 1.634 inch
Höhe	12,8 mm / 0.504 inch
Höhe ab Oberfläche	9,2 mm / 0.362 inch
Tiefe	12,5 mm / 0.492 inch
Lötstiftlänge	3,6 mm
Lötstiftabmessungen	0,8 x 0,4 mm
Bohrlochdurchmesser mit Toleranz	1 (+0,1) mm

**Leiterplattenkontaktierung**

Leiterplattenkontaktierung	THT
Lötstifanordnung	über die gesamte Klemmenleiste in Reihe
Anzahl der Lötstifte pro Potential	2

**Werkstoffdaten**

Hinweis Werkstoffdaten	<a href="#">Informationen zu Materialangaben finden sie hier</a>
Farbe	grau
Isolierstoffgruppe	I
Isolierwerkstoff Hauptgehäuse	Polyamid (PA66)
Brennbarkeitsklasse gemäß UL 94	V0
Klemmfederwerkstoff	Chrom-Nickel-Federstahl (CrNi)
Kontaktwerkstoff	Elektrolytkupfer (E <sub>Cu</sub> )
Kontaktoberfläche	Zinn
Brandlast	0,092 MJ
Gewicht	5,6 g

**Umgebungsbedingungen**

Grenztemperaturbereich	-60 ... +105 °C
------------------------	-----------------

**Kaufmännische Daten**

Produktgruppe	4 (GDS- und Durchführungsklemmen)
VPE (UVPE)	100 (25) St.
Verpackungsart	Karton
Ursprungsland	CH
GTIN	4044918830287
Zolltarifnummer	85369010000

**Produktklassifikation**

UNSPSC	39121409
eCl@ss 10.0	27-44-04-01
eCl@ss 9.0	27-44-04-01
ETIM 9.0	EC002643
ETIM 8.0	EC002643
ECCN	NO US CLASSIFICATION

**Environmental Product Compliance**

RoHS Compliance Status	Compliant, No Exemption
------------------------	-------------------------

**Zulassungen / Zertifikate**

**Allgemeine Zulassungen**



Zulassung	Norm	Zertifikatsname
UL UL International Germany GmbH	-	E45172

**Downloads**

**Environmental Product Compliance**

<b>Compliance Search</b>			
Environmental Product Compliance			↓
235-408/333-000			

**Dokumentation**

<b>Weitere Informationen</b>			
Technischer Anhang	03.04.2019	pdf 3566.70 KB	↓

**CAD/CAE-Daten**

<b>CAD Daten</b>	
2D/3D Modelle	↓
235-408/333-000	

<b>CAE Daten</b>	
EPLAN Data Portal	↓
235-408/333-000	

ZUKEN Portal	↓
235-408/333-000	

**PCB Design**

Symbol and Footprint via SamacSys	↓
235-408/333-000	

Symbol and Footprint via Ultra Librarian	↓
235-408/333-000	

**1 Passende Produkte**

**1.1 Optionales Zubehör**

**1.1.1 Aderendhülse**

**1.1.1.1 Aderendhülse**

<p><b>Art-Nr.: 216-241</b> Aderendhülse; Hülse für 0,5 mm<sup>2</sup> / AWG 20; mit Kunststoffkragen; galvanisch verzinkt; Elektrolytkupfer; gasdicht aufgerimpt; gemäß DIN 46228, Teil 4/09.90; weiß</p>	<p><b>Art-Nr.: 216-141</b> Aderendhülse; Hülse für 0,5 mm<sup>2</sup> / AWG 20; ohne Kunststoffkragen; galvanisch verzinkt; Elektrolytkupfer; gasdicht aufgerimpt; gemäß DIN 46228, Teil 1/08.92</p>	<p><b>Art-Nr.: 216-242</b> Aderendhülse; Hülse für 0,75 mm<sup>2</sup> / AWG 18; mit Kunststoffkragen; galvanisch verzinkt; Elektrolytkupfer; gasdicht aufgerimpt; gemäß DIN 46228, Teil 4/09.90; grau</p>	<p><b>Art-Nr.: 216-262</b> Aderendhülse; Hülse für 0,75 mm<sup>2</sup> / AWG 18; mit Kunststoffkragen; galvanisch verzinkt; Elektrolytkupfer; gasdicht aufgerimpt; gemäß DIN 46228, Teil 4/09.90; grau</p>
<p><b>Art-Nr.: 216-142</b> Aderendhülse; Hülse für 0,75 mm<sup>2</sup> / AWG 18; ohne Kunststoffkragen; galvanisch verzinkt; Elektrolytkupfer; gasdicht aufgerimpt; gemäß DIN 46228, Teil 1/08.92</p>	<p><b>Art-Nr.: 216-243</b> Aderendhülse; Hülse für 1 mm<sup>2</sup> / AWG 18; mit Kunststoffkragen; galvanisch verzinkt; Elektrolytkupfer; gasdicht aufgerimpt; gemäß DIN 46228, Teil 4/09.90; rot</p>	<p><b>Art-Nr.: 216-263</b> Aderendhülse; Hülse für 1 mm<sup>2</sup> / AWG 18; mit Kunststoffkragen; galvanisch verzinkt; Elektrolytkupfer; gasdicht aufgerimpt; gemäß DIN 46228, Teil 4/09.90; rot</p>	<p><b>Art-Nr.: 216-143</b> Aderendhülse; Hülse für 1 mm<sup>2</sup> / AWG 18; ohne Kunststoffkragen; galvanisch verzinkt; Elektrolytkupfer; gasdicht aufgerimpt; gemäß DIN 46228, Teil 1/08.92</p>

1.1.1.1 Aderendhülse



**Art-Nr.: 216-244**

Aderendhülse; Hülse für 1,5 mm<sup>2</sup> / AWG 16; mit Kunststoffkragen; galvanisch verzinkt; Elektrolytkupfer; gasdicht aufgecrimpt; gemäß DIN 46228, Teil 4/09.90; schwarz

**Art-Nr.: 216-264**

Aderendhülse; Hülse für 1,5 mm<sup>2</sup> / AWG 16; mit Kunststoffkragen; galvanisch verzinkt; Elektrolytkupfer; gasdicht aufgecrimpt; gemäß DIN 46228, Teil 4/09.90; schwarz

**Art-Nr.: 216-284**

Aderendhülse; Hülse für 1,5 mm<sup>2</sup> / AWG 16; mit Kunststoffkragen; galvanisch verzinkt; Elektrolytkupfer; gasdicht aufgecrimpt; gemäß DIN 46228, Teil 4/09.90; schwarz

**Art-Nr.: 216-144**

Aderendhülse; Hülse für 1,5 mm<sup>2</sup> / AWG 16; ohne Kunststoffkragen; galvanisch verzinkt; Elektrolytkupfer; gasdicht aufgecrimpt; gemäß DIN 46228, Teil 1/08.92; silberfarben



**Art-Nr.: 216-289**

Aderendhülse; Hülse für 10 mm<sup>2</sup> / AWG 8; mit Kunststoffkragen; galvanisch verzinkt; Elektrolytkupfer; gasdicht aufgecrimpt; gemäß DIN 46228, Teil 4/09.90; rot

**Art-Nr.: 216-209**

Aderendhülse; Hülse für 10 mm<sup>2</sup> / AWG 8; mit Kunststoffkragen; galvanisch verzinkt; rot

**Art-Nr.: 216-109**

Aderendhülse; Hülse für 10 mm<sup>2</sup> / AWG 8; ohne Kunststoffkragen; galvanisch verzinkt

**Art-Nr.: 216-210**

Aderendhülse; Hülse für 16 mm<sup>2</sup> / AWG 6; mit Kunststoffkragen; galvanisch verzinkt; Elektrolytkupfer; gasdicht aufgecrimpt; gemäß DIN 46228, Teil 4/09.90; blau



**Art-Nr.: 216-110**

Aderendhülse; Hülse für 16 mm<sup>2</sup> / AWG 6; ohne Kunststoffkragen; galvanisch verzinkt; metallisch braun

**Art-Nr.: 216-246**

Aderendhülse; Hülse für 2,5 mm<sup>2</sup> / AWG 14; mit Kunststoffkragen; galvanisch verzinkt; Elektrolytkupfer; gasdicht aufgecrimpt; gemäß DIN 46228, Teil 4/09.90; blau

**Art-Nr.: 216-266**

Aderendhülse; Hülse für 2,5 mm<sup>2</sup> / AWG 14; mit Kunststoffkragen; galvanisch verzinkt; Elektrolytkupfer; gasdicht aufgecrimpt; gemäß DIN 46228, Teil 4/09.90; blau

**Art-Nr.: 216-286**

Aderendhülse; Hülse für 2,5 mm<sup>2</sup> / AWG 14; mit Kunststoffkragen; galvanisch verzinkt; Elektrolytkupfer; gasdicht aufgecrimpt; gemäß DIN 46228, Teil 4/09.90; blau



**Art-Nr.: 216-106**

Aderendhülse; Hülse für 2,5 mm<sup>2</sup> / AWG 14; ohne Kunststoffkragen; galvanisch verzinkt; silberfarben

**Art-Nr.: 216-267**

Aderendhülse; Hülse für 4 mm<sup>2</sup> / AWG 12; mit Kunststoffkragen; galvanisch verzinkt; Elektrolytkupfer; gasdicht aufgecrimpt; gemäß DIN 46228, Teil 4/09.90; grau

**Art-Nr.: 216-287**

Aderendhülse; Hülse für 4 mm<sup>2</sup> / AWG 12; mit Kunststoffkragen; galvanisch verzinkt; Elektrolytkupfer; gasdicht aufgecrimpt; gemäß DIN 46228, Teil 4/09.90; grau

**Art-Nr.: 216-207**

Aderendhülse; Hülse für 4 mm<sup>2</sup> / AWG 12; mit Kunststoffkragen; galvanisch verzinkt; grau



**Art-Nr.: 216-107**

Aderendhülse; Hülse für 4 mm<sup>2</sup> / AWG 12; ohne Kunststoffkragen; galvanisch verzinkt

**Art-Nr.: 216-208**

Aderendhülse; Hülse für 6 mm<sup>2</sup> / AWG 10; mit Kunststoffkragen; galvanisch verzinkt; Elektrolytkupfer; gasdicht aufgecrimpt; gemäß DIN 46228, Teil 4/09.90; gelb

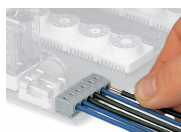
**Art-Nr.: 216-288**

Aderendhülse; Hülse für 6 mm<sup>2</sup> / AWG 10; mit Kunststoffkragen; galvanisch verzinkt; Elektrolytkupfer; gasdicht aufgecrimpt; gemäß DIN 46228, Teil 4/09.90; gelb

**Art-Nr.: 216-108**

Aderendhülse; Hülse für 6 mm<sup>2</sup> / AWG 10; ohne Kunststoffkragen; galvanisch verzinkt; silberfarben

Handhabungshinweise

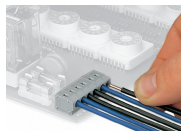


Leiter anschließen durch direktes Stecken.



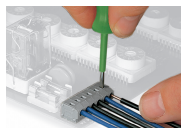
Leiter lösen mit Schraubendreher (Klingenbreite 2,5 mm).

## Leiter anschließen



Leiter anschließen durch direktes Stecken.

## Leiter lösen



Leiter lösen mit Schraubendreher (Klingenbreite 2,5 mm).