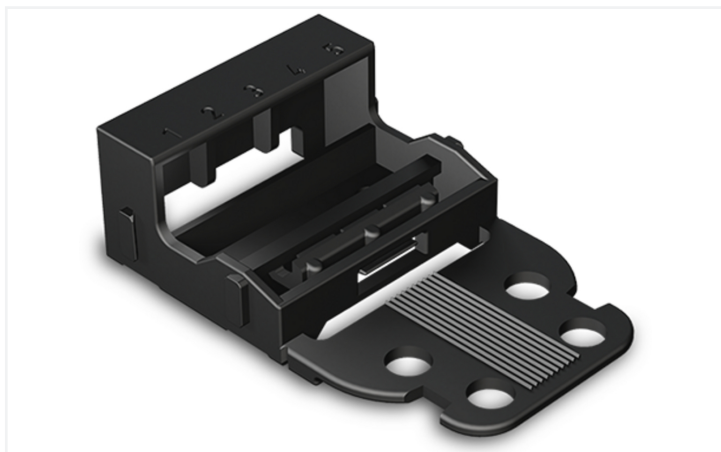


Datenblatt | Artikelnummer: 221-525/000-004

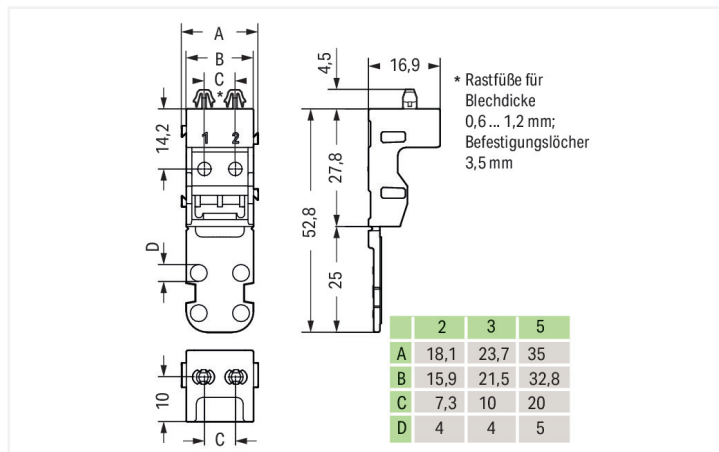
Befestigungsadapter; für 5-Leiter-Klemmen; Serie 221 - 4 mm²; mit Rastfuß für stehende Montage; schwarz

<https://www.wago.com/221-525/000-004>



Farbe: ■ schwarz

Abbildung ähnlich



Abmessungen in mm

Geometrische Daten

Breite	35 mm / 1.378 inch
Höhe	57,3 mm / 2.256 inch
Höhe ab Oberfläche	52,8 mm / 2.079 inch
Tiefe	16,9 mm / 0.665 inch

Mechanische Daten

Montageart	mit Rastfuß für stehende Montage
Geeignet	für 5-Leiter-Klemmen (4 mm ²)

Werkstoffdaten

Hinweis Werkstoffdaten	Informationen zu Materialangaben finden sie hier
Farbe	schwarz
Isolierstoffgruppe	I
Isolierwerkstoff Hauptgehäuse	Polyamid (PA66)
Brennbarkeitsklasse gemäß UL 94	V0
Brandlast	0,152 MJ
Gewicht	5,1 g

Kaufmännische Daten

VPE (UVPE)	50 (10) St.
Verpackungsart	Karton
Ursprungsland	CN
GTIN	4055143640978
Zolltarifnummer	39269097900

Produktklassifikation	
UNSPSC	39121409
eCl@ss 10.0	27-14-11-92
eCl@ss 9.0	27-14-11-92
ETIM 9.0	EC002848
ETIM 8.0	EC002848
ECCN	NO US CLASSIFICATION

Environmental Product Compliance	
RoHS Compliance Status	Compliant, No Exemption

Downloads

Environmental Product Compliance

Compliance Search	
Environmental Product Compliance 221-525/000-004	↓

Dokumentation

Ausschreibungstext			
221-525/000-004	19.02.2019	xml 2.74 KB	↓
221-525/000-004	04.01.2018	doc 24.00 KB	↓

CAD/CAE-Daten

CAD Daten	
2D/3D Modelle 221-525/000-004	↓

CAE Daten	
ZUKEN Portal 221-525/000-004	↓

1 Passende Produkte

1.1 Optionales Zubehör

1.1.1 Beschriftung

1.1.1.1 Beschriftungsstreifen

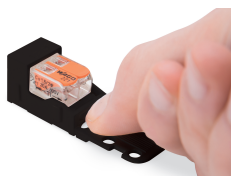


Art-Nr.: 210-833
 Beschriftungsstreifen; 25 m auf Rolle; 6 mm breit; unbedruckt; Selbstklebend; weiß

Handhabungshinweise



Die Klemme in den Befestigungsadapter einrasten.



Die Klemme aus dem Befestigungsadapter lösen.

Leiter anschließen



Leiter anschließen.



Liegende Schraubmontage



Stehende Schraubmontage



Liegende Rastfußbefestigung



Stehende Rastfußbefestigung

Zugentlastung

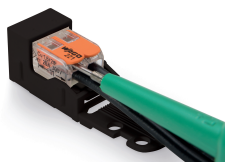


Zugentlastung mit Kabelbinder herstellen.



Die Zugentlastungsplatte ist abtrennbar.

Prüfen



Die im Adapter montierte Klemme über die Prüföffnung prüfen.

Anwendung



Netzanschluss in der Leuchte

Beschriften



Beschriftung anbringen.