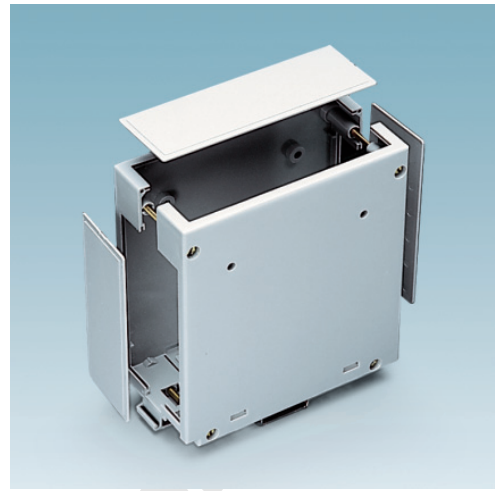


Familie EFG

COMBICON

Datenblatt
103386_00_de

© PHOENIX CONTACT - 12/2007



Beschreibung

Das Gehäuse besteht aus zwei Halbschalen und einem dreiteiligen Blendensatz. Leiterplatten und Gehäuse werden verschraubt und erhalten dadurch eine hohe Stabilität. Für kundenspezifische Gehäuselösungen bietet das Solution Center HOUSING kompetente Unterstützung.

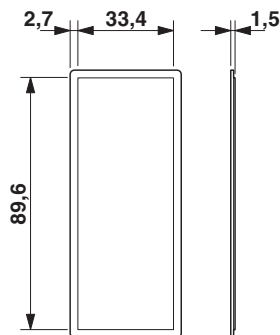
onlinecomponents.com

Index

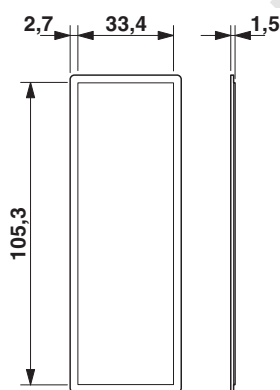
2757474	2, 3
2907758	2, 3

Maßzeichnung

Bauform EFG

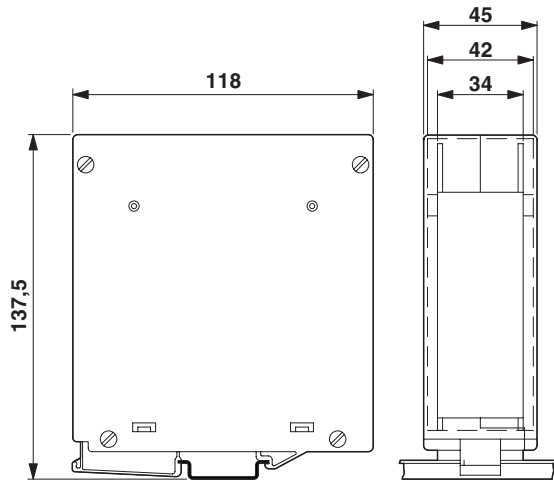


Art.-Nr.	Typ
2907758	EFG 45-LG/BS BK
2757474	EFG 45-LG/BS GY

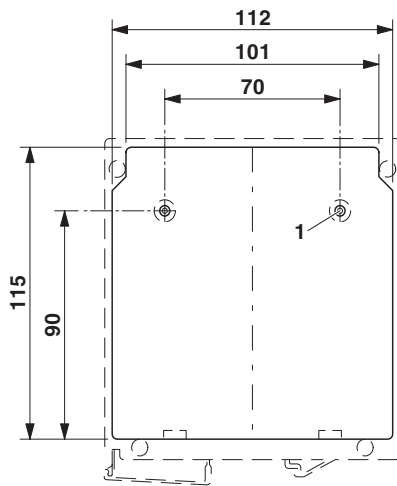


Art.-Nr.	Typ
2907758	EFG 45-LG/BS BK
2757474	EFG 45-LG/BS GY

Product Area



Art.-Nr.	Typ
2907758	EFG 45-LG/BS BK
2757474	EFG 45-LG/BS GY



Art.-Nr.	Typ
2907758	EFG 45-LG/BS BK
2757474	EFG 45-LG/BS GY