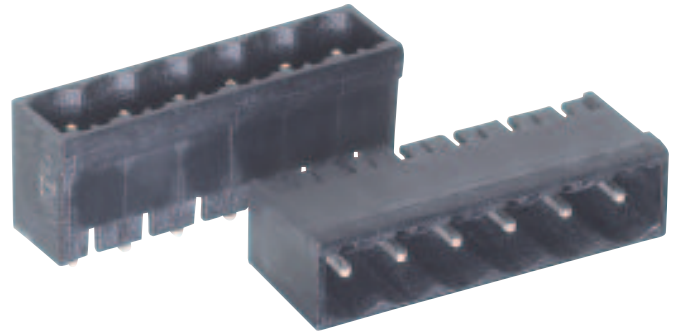


**wiecon Typ 8213S/...THR**  
**LP-Stiftleiste für den Reflow-Prozess**
**Merkmale**

- Besonders geeignet für den Thru-Hole-  
Reflow-Prozess der SMT-Technologie
- Hohe Temperaturstabilität  
gemäß EN 61760-1
- Hohe Rastertreue zur Leiterplatte  
und zum Gegenstecker
- Automatisch bestückbar
- Tape on Reel 2 - 12-polig
- Gerade und winkelige  
Ausführungen 2 - 20-polig
- Standard-Farbe schwarz (ähnlich RAL 9005)
- Weitere Farben auf Anfrage

**Vorteile**

- Einsetzbar im bleifreien Reflow-Prozess
- Hoher CTI-Wert
- Beidseitige LP-Bestückung möglich
- Bis zu 220 Teile pro Reel
- Verzicht auf Hand- oder Wellenlötens

Beschreibung	
<b>wiecon</b> Typ 8213S/...G/W THR	
Leiterplatten Stiftleiste	
Rastermaß	5,08 mm
Polzahl	
Box	2 - 20
Tape on Reel	2 - 12
Tray	auf Anfrage
Teile pro Reel	
Gerade	190 Stück
Winkelig	220 Stück
Bemessungsstrom	12 A
Bemessungsspannung	
Überspannungskategorie III / Verschmutzungsgrad 3	250 V (DIN EN 60664-1)
UL, CSA	300 V
Bemessungsstoßspannung	4 kV
Pinmasse	1,0 x 1,0 mm
Pinlängen	2,6 mm, einseitige Bestückung 1,5 mm, beidseitige Bestückung
Verschmutzungsgrad	3
Werkstoff	PPA
- CTI	> 600
- Halogenfrei	ja
- RoHS	Konform
Temperaturbereich	- 40° C – + 280° C
- Formbeständigkeit max. Temperatur	+ 280° C
Brennbarkeit nach UL 94	V0
Zulassungen	UL, CSA

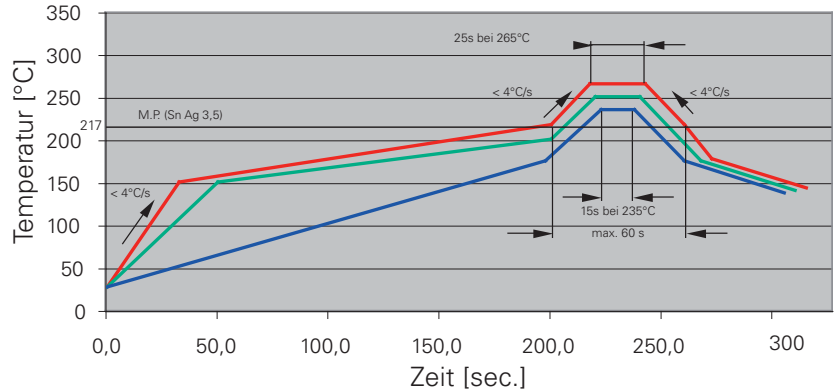


Unternehmenszentrale:  
Wieland Electric GmbH  
Brennerstraße 10 – 14  
D-96052 Bamberg

Vertriebs- und Marketing Center:  
Wieland Electric GmbH  
Benzstraße 9  
D-96052 Bamberg

Telefon (0951) 93 24-0  
Telefax (0951) 93 24-198  
www.wieland-electric.com  
www.gesis.com  
info@wieland-electric.com

## Technische Informationen Temperatur Profil



### AT Wieland

Komponenten/Systemkomponenten für den Schaltschrank

- Reihenklammern
  - mit Schraubanschluss
  - mit Federkraftanschluss
  - mit IDC-Anschluss
- Safety
  - Sicherheitsschaltgeräte
  - modulare Sicherheitssysteme
- Feldbuskomponenten
- Interface
  - Stromversorgungen
  - Überspannungsschutz
  - Mess- und Überwachungsrelais
  - Zeit- und Schaltrelais
  - Koppelrelais/Solid State Relais
  - Analoge Bausteine
  - Übergabebausteine

Komponenten/Systemkomponenten für Feld-Applikationen

- Dezentrale Automatisierung
  - Dezentrale Energieverteilung
  - Dezentrale Feldbusanschaltung
- Industriesteckverbinder
  - Modulare Steckverbinder
  - Hochpolige Steckverbinder
  - Hochstrom-Steckverbinder
  - Steckverbinder für explosionsgefährdete Bereiche
  - Schaltschrankdurchführungen
  - D-Sub Steckverbindungen
- Rundsteckverbinder
- Leergehäuse und Geräteklammern/Klemmleisten

### AT Schleicher

- SPS-Systeme und CNC basierte Steuerungen
- Operator Panels
- Applikationsengineering & Systemlösungen
- Kundenspezifische Produkte

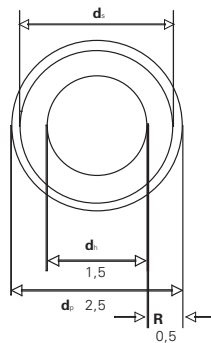
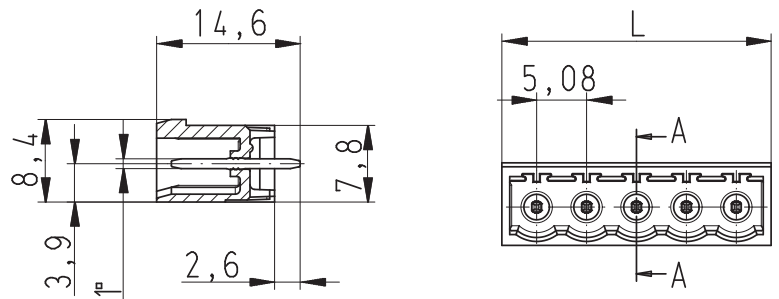
### BIT Wieland

- Gebäudeinstallationssysteme
  - Netz-Steckverbinder IP20/IP65...IP68
  - Bus-Steckverbinder
  - Kombinations-Steckverbinder
  - NV-Steckverbinder
  - Flexible Flachleitungssysteme
  - Verteiler-Systeme
  - Schaltgeräte für EIB/KNX, LON, Ethernet, Funksteuerung
  - Installationsreihenklammern
  - Überspannungsschutz

### LPK-Wieland

- Leiterplattenklammern/Leiterplatten-Steckverbinder
  - mit Schraubanschluss
  - mit Federkraftanschluss
  - mit Topanschluss

## Abmessungen



$$d_1 = d_1 + 2R - 0,1$$

- $d_1$  = Maskenloch
- $d_2$  = Bohrloch
- $d_3$  = Lötspad
- $R$  = Restring

xx = Polzahl

Verpackung:	Box	Tape on Reel
8213S/2 G THR OB	25.350.3206.0	8213S/2 G THR OB 25.350.3216.0
8213S/3 G THR OB	25.350.xx06.0	8213S/3 G THR OB 25.350.xx16.0
8213S/2 W THR OB	25.352.3206.0	8213S/2 W THR OB 25.352.3206.0
8213S/3 W THR OB	25.352.xx06.0	8213S/3 W THR OB 25.352.xx06.0