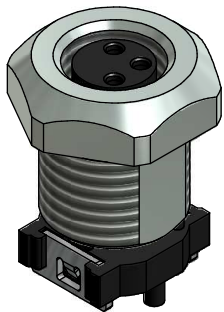
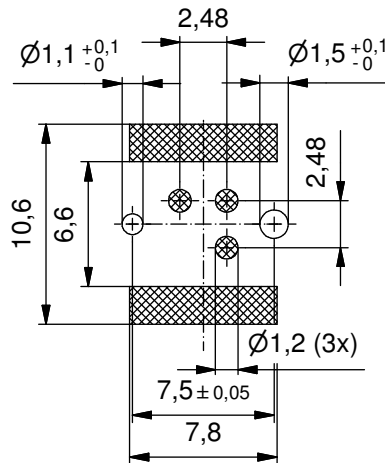


Layout proposal/
Layout Vorschlag



Technical specification:

Technische Daten:

Rated Voltage/ Bemessungsspannung:	50 V AC / 60 V DC
IEC 61076-2-104	
Current rating/ Strombelastbarkeit:	4 A bei 40°C
IEC 61076-2-104	
Insulation resistance/ Isolationswiderstand:	>=100 MΩ
IEC 60512	
Pollution degree/ Verschmutzungsgrad:	3/2
IEC 60664-1	
Degree of protection/ Schutzart:	IP 67, mated condition/ im verbauten Zustand
IEC 60529	
Temperature range/ Umgebungstemperatur:	-25°C ... +95°C
EN 60512-11-10	-40°C
EN 60512-11-4	-40°C ... +85°C
Mating cycles/ Steckzyklen:	>=100
IEC 60512-9a	

Materials/

Werkstoffe:

Contact/ Kontakt:	CuZn, Ni b / Au 0,2 gal.
Contact carrier/ Kontaktträger:	LCP GF, UL 94 V-0
Soldering sheet/ Lötblech:	CuZn, Ni / Sn
Sealing/ Dichtung:	FPM / NBR
Socket housing/ Flanschgehäuse:	CuZn, Ni

Suitable for reflow soldering

max. 60s / 250°C/

Geeignet für Reflow Lötprozess

max. 60s / 250°C

Coplanarity of all contacts and

soldering sheets max 0,1mm/

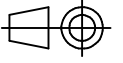
Koplanarität aller Kontakte und

Lötbleche max 0,1mm

Installation specification/

Montagedaten:

Recommended torque/ empfohlenes Drehmoment:	1-1,2 Nm
Conec	Torque wrench/ Drehmomentschlüssel:
Installation tool/ Montagewerkzeug:	36-000200
	Insert across flats13/ Steckeinsatz SW13:
	36-000220
Installation hole/ Einbauöffnung:	See fig.2 42K1A1119 siehe Fig.2 42K1A1119

Part no. packing unit tape & reel/ Art.-Nr. Verpackungseinheit Rolle:	Part no. packing unit in bulk/ Art.-Nr. Verpackungseinheit lose:	Description/ Bezeichnung:	Pos/ Pol.:										
42-01230TR	42-01230	SAL - 8 - FK3 - X13 / SMT	3										
 dim. in mm		Female socket M8x1 SMT, frontmounting Flanschkupplung M8x1, SMT, Frontmontage											
general tolerance/ Allgemeintoleranz:	<table border="1"> <tr> <td>0</td> <td>± 0,50mm</td> </tr> <tr> <td>0,0</td> <td>± 0,25mm</td> </tr> <tr> <td>0,00</td> <td>± 0,10mm</td> </tr> <tr> <td>*</td> <td>± 5°</td> </tr> </table>			0	± 0,50mm	0,0	± 0,25mm	0,00	± 0,10mm	*	± 5°	Date/Datum	Name
0	± 0,50mm												
0,0	± 0,25mm												
0,00	± 0,10mm												
*	± 5°												
drawn/ gez.	23.02.15	Gitinow											
appd./ gepr.	17.03.15	Schramm											
Index: Index: "b" 08.06.17 cbe Ä6740	scale/Maßstab:	dwg no / Z.-nr.:	DIN- A4										
Status: InBearbeitung	2,5:1 (2:1)	42K1A756											
RoHS & REACH compliant/konform	CONEC®		1 / 1										

The reproduction, distribution and utilization of this document as well as the communication of its contents to others without express authorization is prohibited. Offenders will be held liable for the payment of damages. All rights reserved in the event of the grant of a patent, utility model or design. Weitergabe sowie Vervielfältigung dieses Dokuments, Verwertung und Mitteilung seines Inhalts sind verboten, soweit nicht ausdrücklich gestattet. Zuwiderhandlungen verpflichten zu Schadenersatz. Alle Rechte für den Fall der Patent-, Gebrauchsmuster- oder Geschmacksmarkeneintragung vorbehalten.