

4

3

2

1

THIS DRAWING IS UNPUBLISHED. VERBÄULICHE UNVERÖFFENTLICHTE ZEICHNUNG. RELEASED FOR PUBLICATION FREI FUER VERÖFFENTLICHUNG, 1985. MATED WITH: PASSEND ZU: -

LOC AI DIST -

PROJECT NR.: E83-9254

REVISIONS		ÄNDERUNGEN		DATE	DWN	APVD
P	LTR	DESCRIPTION				
	A	KONTROLLFENSTER HINZU		27.3.1985	R. JÄGER	-
	B	2xR0.25 HINZU; POLYSTYROL - POLYAMID GV		31.1.1986	S. STOLZ	-
	C	ZEICHNUNG KORR./ RASTFENSTER/A, B, C GETAUSCHT		21.4.1986	R. JÄGER	-
	D	BLATT 2 (KODIER-VERSION) HINZU		2.6.1986	S. STOLZ	-
	E	2.5+-0.1 WAR 2.1+-0.1/0.3 TRÄGERSTREIFEN HINZU		29.9.1986	R. JÄGER	-
	F	3-928040-2 UND 3-928040-4 NEU HINZU		17.10.1986	WEITZEL	-
	G	NAME TELFIX IN AMP-QUICK GEÄNDERT		16.12.1986	ATZMANN	-
	H	BLATT 2: NEUE VERSIONEN HINZU		6.4.1987	S. STOLZ	-
	I	PBTP GV WAR POLYAMID GV		6.8.1987	R. KRÄMER	-
	K	FARBE NATUR WAR WEISS		19.10.1987	R. KRÄMER	-
	N1	ZEICHNUNG IN CAD ÜBERTRAGEN		19.3.1999	W. TILLE	R. KRÄMER

D

D

C

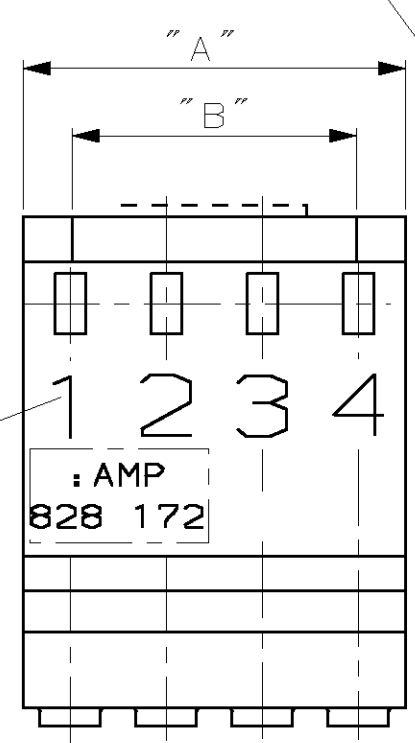
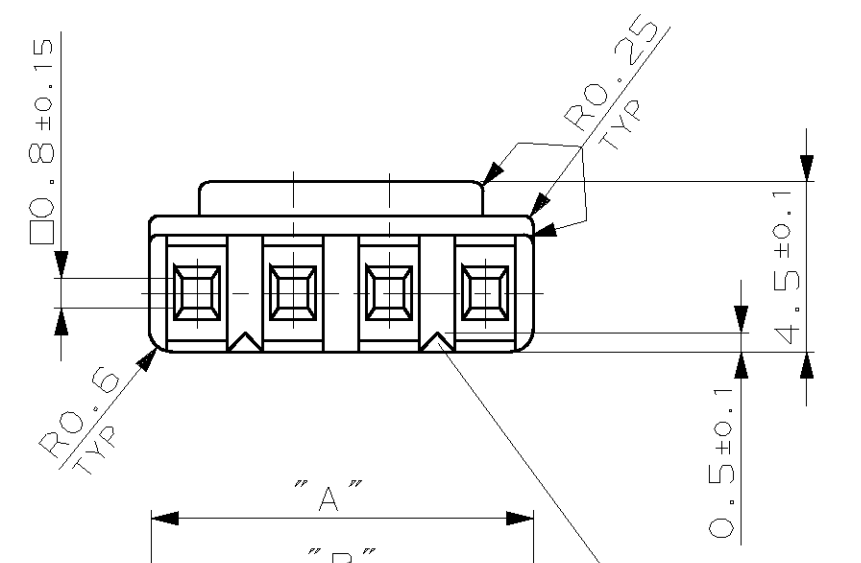
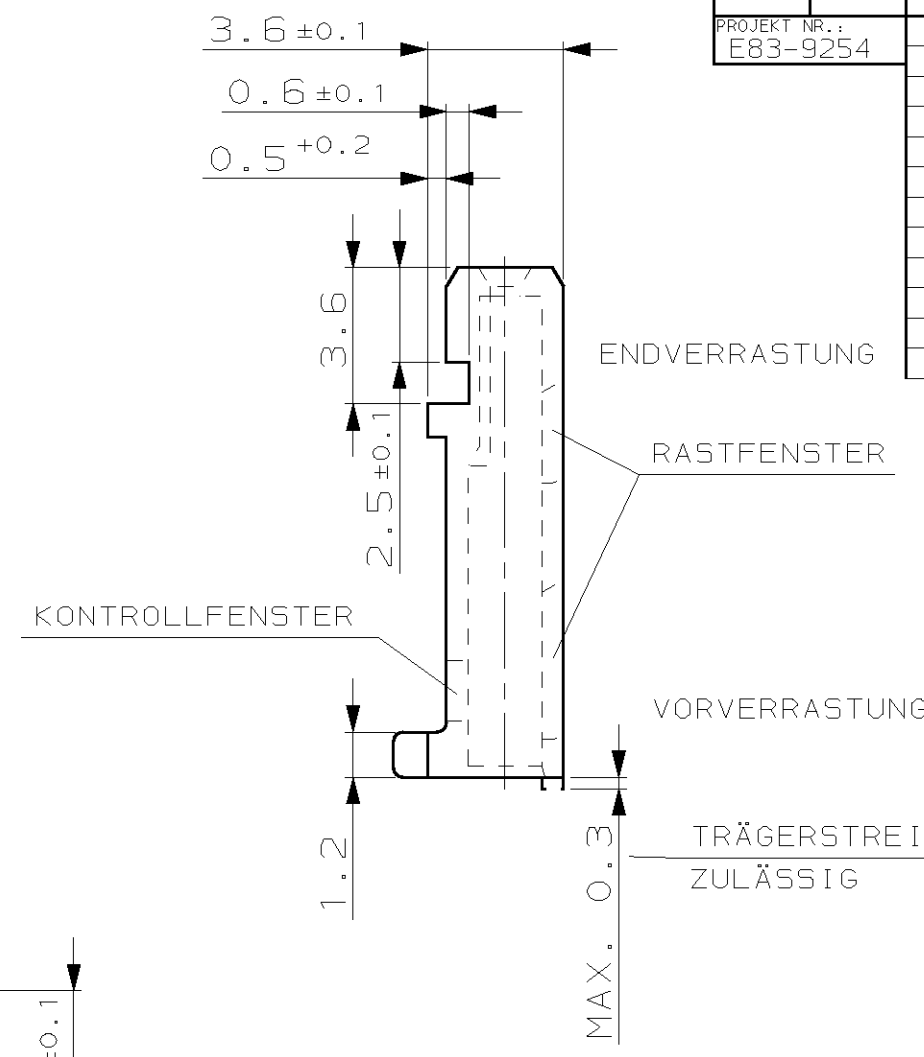
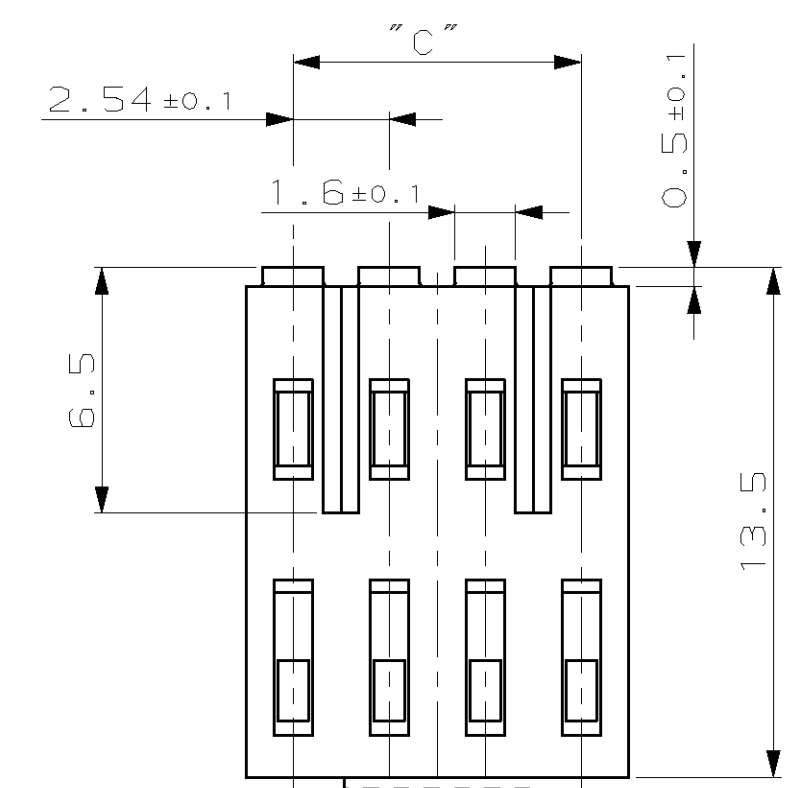
C

B

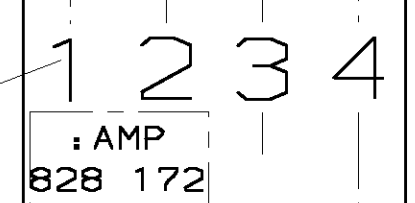
B

A

A



KONT.-NUMMERIERUNG NACH DIN 30640 A2-8 VERTIEFT



-4 WIE GEZEICHNET

GEHÄUSE FÜR AMP-QUICK-KONTAKT PN 927 985  
VERWENDET BEI BUCHSENSTECKER PN 828 172

7.62	7.5	10.16	4	3-928 040-4	PBTP GV	SCHWARZ
2.54	2.5	5.08	2	3-928 040-2	PBTP GV	SCHWARZ
7.62	7.5	10.16	4	928 040-4	PBTP GV	NATUR
2.54	2.5	5.08	2	928 040-2	PBTP GV	NATUR
C±0.1	B	A-0.1	POL-ZAHL	AMP BESTELL-NUMMER	WERKSTOFF	OBERFLÄCHE FARBE

THIS DRAWING IS A CONTROLLED DOCUMENT FOR AMP INCORPORATED. IT IS SUBJECT TO CHANGE AND THE CONTROLLING ENGINEERING ORGANIZATION SHOULD BE CONTACTED FOR THE LATEST REVISION. DIESSES ZEICHNUNGSDOKUMENT WIRD DURCH AMP INCORPORATED KONTROLLIERT. ÄNDERUNGEN, DIE DEM TECHNISCHEN FORTSCHRITT DIENEN, SIND VORBEHALTEN. DEN JEWEILS LETZTIGUELTIGEN ÄNDERUNGSSTAND ERFAHREN SIE AUF ANFRAGE.

DIMENSIONS: DIMENSIONEN: mm

TOLERANCES UNLESS OTHERWISE SPECIFIED, ALL GEMEINTOLERANZEN

n. 150 8015  
n. 150 2768 - mH - E  
n. DIN 16901 - 140

0 PLC ±0.2  
1 PLC ±0.2  
2 PLC ±0.2  
3 PLC ±

ANGLES /WINKEL ±2°  
FINISH /OBERFLAECHE/FARBE

MATERIAL

DWN ATZMANN 12.02.1985  
CHK R. JÄGER 13.02.1985

APVD - NAME

PRODUCT SPEC PRODUKTSPEZ.

APPLICATION SPEC VERARBEITUNGSSPEZ.

WEIGHT GEWICHT -

CUSTOMER DRAWING /KUNDENZEICHNUNG

AMP Deutschland GmbH  
D - 63225 Langen

**AMP**

AMP-QUICK BUCHSENGEHÄUSE

SIZE A3 CAGE CODE 00779 DRAWING NO ZEICHNUNGS-NR. C-928040 RESTRICTED TO NUR FUER -

MASSSTAB 5:1 BLATT 1 OF VON 2 REV N1

4

3

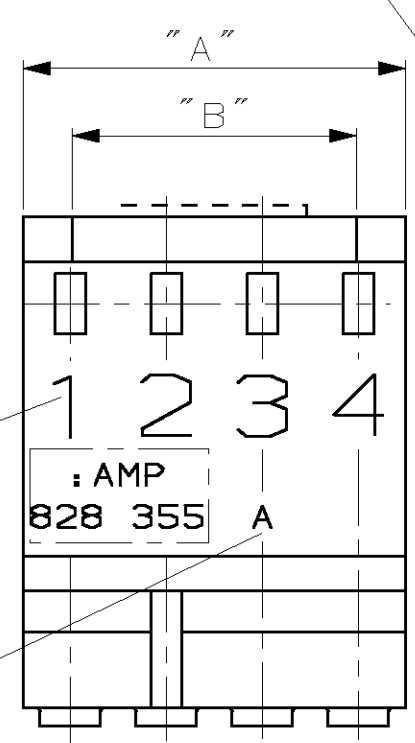
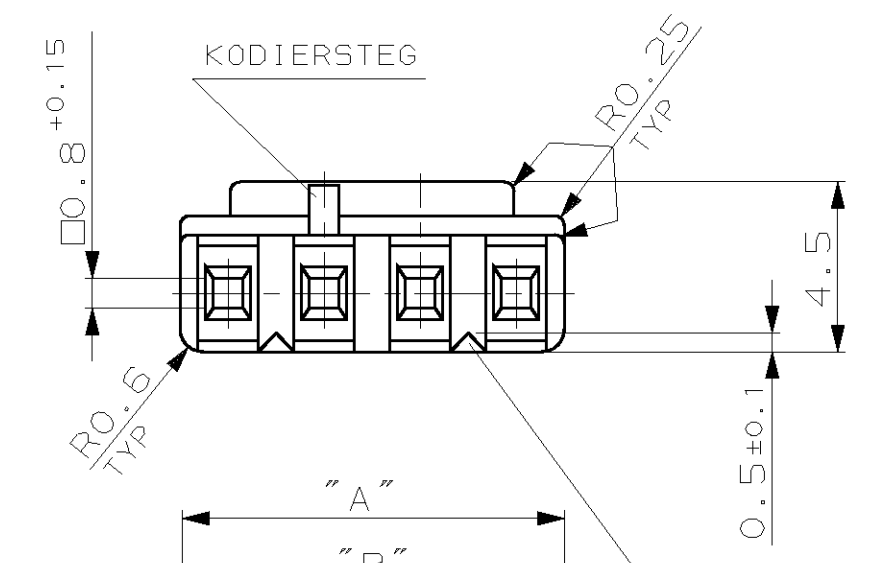
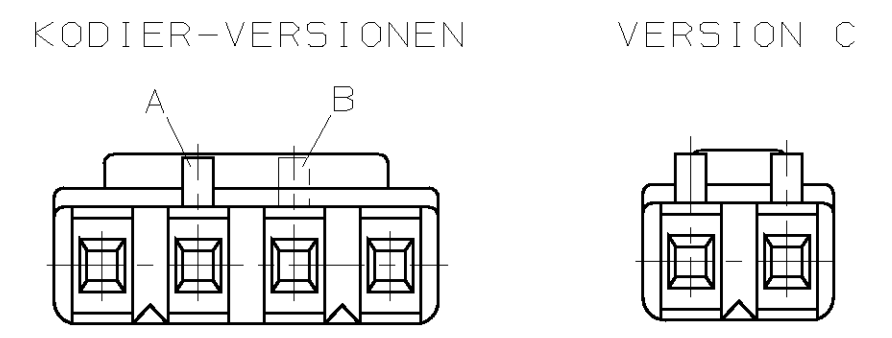
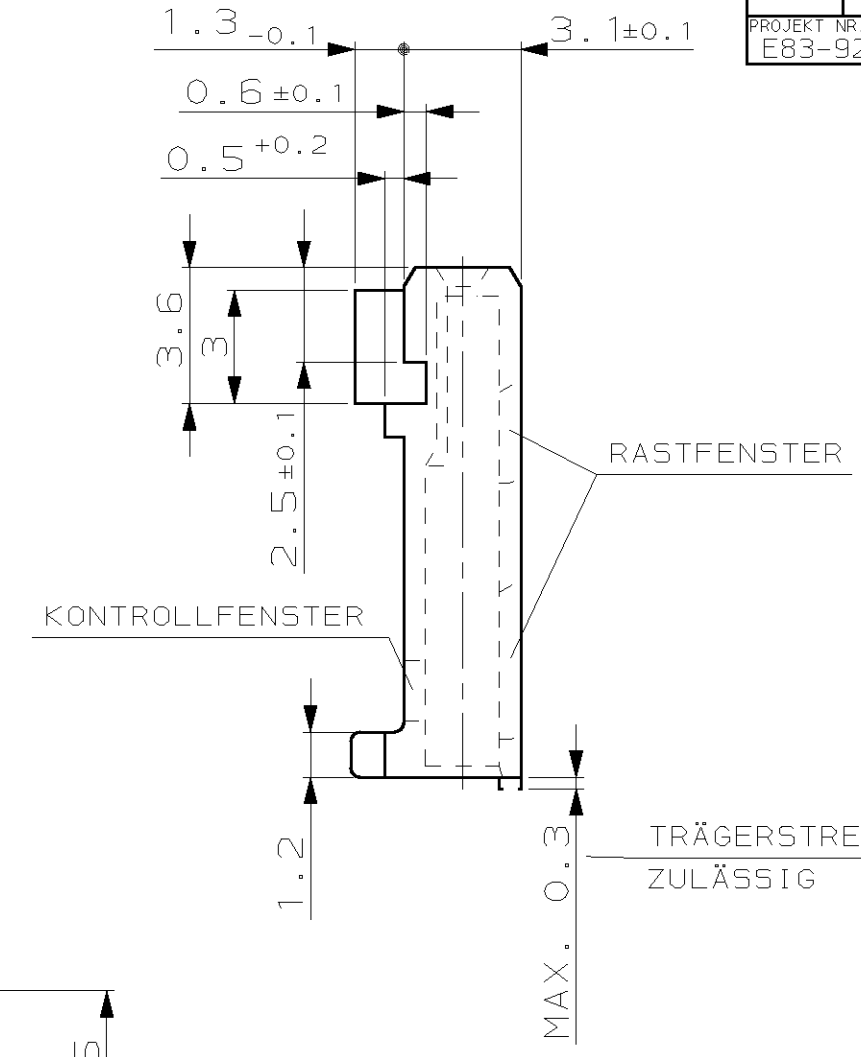
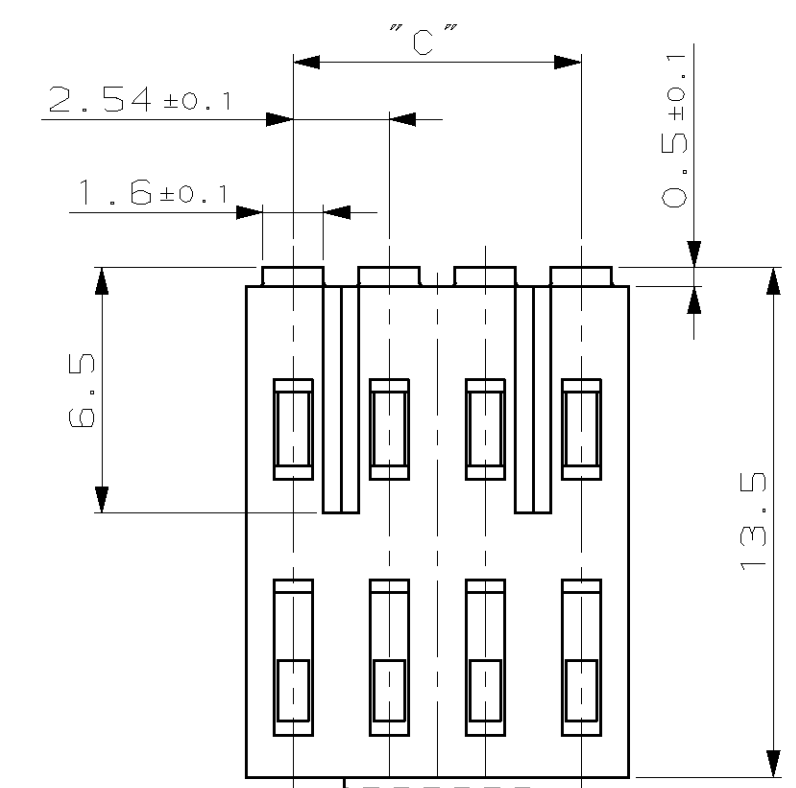
2

1

THIS DRAWING IS UNPUBLISHED. VERBÄULICHE, UNVERÖFFENTLICHTE ZEICHNUNG. RELEASED FOR PUBLICATION FREI FUER VERÖFFENTLICHUNG, 1986. BY AMP INCORPORATED. ALL RIGHTS RESERVED. ALLE RECHTE VORBEHALTEN.

MATED WITH: PASSEND ZU: -  
 LOC AI -  
 D1ST -  
 PROJECT NR.: E83-9254

REVISIONS AENDERUNGEN					
P	LTR	DESCRIPTION BESCHREIBUNG	DATE	DWN	APVD
D		BLATT 2 (KODIER-VERSION) HINZU	2.6.1986	S. STOLZ	-
E		2.5+-0.1 WAR 2.1+-0.1/0.3 TRÄGERSTREIFEN HINZU	29.9.1986	R. JÄGER	-
F		3-928040-2 UND 3-928040-4 NEU HINZU	17.10.1986	WEITZEL	-
G		NAME TELFIX IN AMP-QUICK GEÄNDERT	16.12.1986	ATZMANN	-
H		BLATT 2: NEUE VERSIONEN HINZU	7.4.1987	S. STOLZ	-
I		VERSIONEN D+E ENTFALLEN; -6, -7 HINZU	14.5.1987	H. ATZMANN	-
K		BEI -6 UND -7 KODIERUNG A/B VERTAUSCHT	26.6.1987	R. KRÄMER	-
L		PBTP GV WAR PA6.6 GV	25.8.1987	R. KRÄMER	-
M		FARBE NATUR WAR WEISS	19.10.1987	R. KRÄMER	-
N1		ZEICHNUNG IN CAD ÜBERTRAGEN	19.3.1999	W. TILLE	R. KRÄMER



KONT.-NUMMERIERUNG NACH DIN 30640 A2-8 VERTIEFT

AMP IDENT-NR. MIT KODIERUNGS-KENNZEICHNUNG

1 2 3 4  
 : AMP  
 828 355 A

VERSION A GEZEICHNET

GEHÄUSE FÜR AMP-QUICK-KONTAKT PN 927 985  
 VERWENDET BEI BUCHSENSTECKER PN 828 355

7.62	7.5	10.16	4	A	928 040-7	PBTP GV	ROT
7.62	7.5	10.16	4	B	928 040-6	PBTP GV	ROT
7.62	7.5	10.16	4	B	928 040-5	PBTP GV	NATUR
7.62	7.5	10.16	4	A	928 040-3	PBTP GV	NATUR
2.54	2.5	5.08	2	C	928 040-1	PBTP GV	NATUR
"C" ±0.1	"B"	"A" ±0.1	POL-ZAHL	VERSION	AMP BESTELL-NUMMER	WERKSTOFF	OBERFLÄCHE FARBE

THIS DRAWING IS A CONTROLLED DOCUMENT FOR AMP INCORPORATED. IT IS SUBJECT TO CHANGE AND THE CONTROLLING ENGINEERING ORGANIZATION SHOULD BE CONTACTED FOR THE LATEST REVISION. DIESSES ZEICHNUNGSDOKUMENT WIRD DURCH AMP INCORPORATED KONTROLLIERT. AENDERUNGEN, DIE DEM TECHNISCHEN FORTSCHRITT DIENEN, SIND VORBEHALTEN. DEN JEWEILS LETZTIGUELTIGEN AENDERUNGSSTAND ERFAHREN SIE AUF ANFRAGE.

DIMENSIONS: DIMENSIONEN: mm

TOLERANCES UNLESS OTHERWISE SPECIFIED, ALL GEMEINTE TOLERANZEN

n. 150 8015  
 n. 150 2768 - mH - E  
 n. DIN 16901 - 140

0 PLC ±0.2  
 1 PLC ±0.2  
 2 PLC ±0.2  
 3 PLC ±

ANGLES /WINKEL ±2°  
 FINISH /OBERFLAECHE/FARBE

MATERIAL

DWN S. STOLZ 2.6.1986  
 CHK R. JÄGER 2.6.1986

AMP Deutschland GmbH  
 D - 63225 Langen

**AMP**

AMP-QUICK BUCHSENGEHÄUSE (KODIER-VERSION)

SIZE A3 CAGE CODE 00779 DRAWING NO C-928040 ZEICHNUNGS-NR. RESTRICTED TO NUR FUER

CUSTOMER DRAWING /KUNDENZEICHNUNG MASSSTAB 5:1 BLATT 2 OF VON 2 REV N1